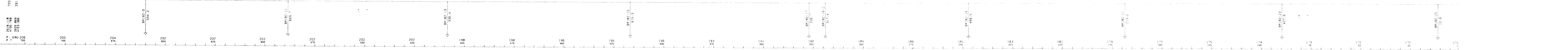
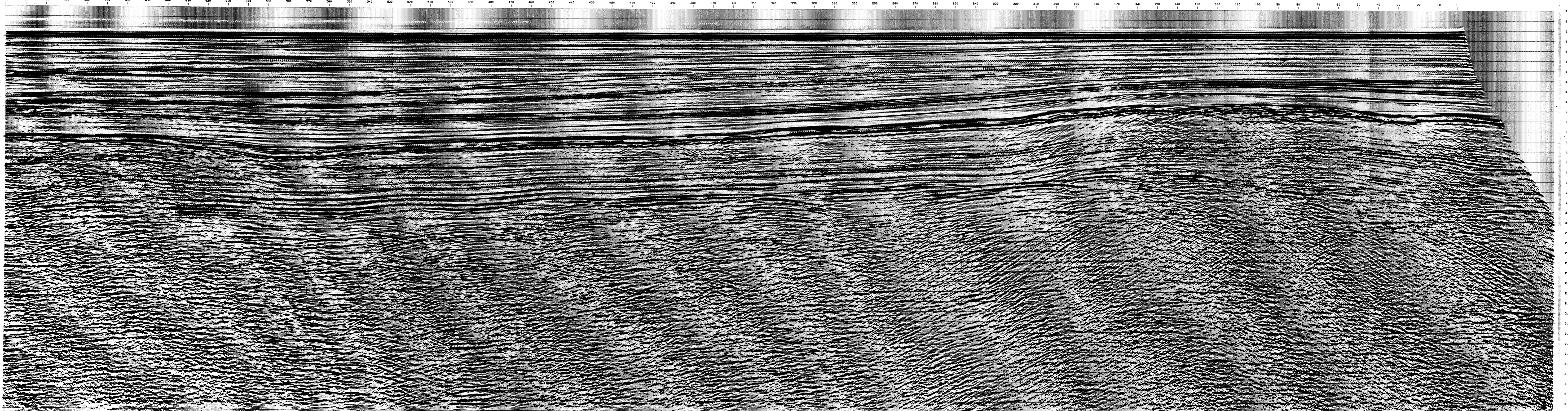


BR182-16/2



PK	X1	X2	PT	PROF
700	700	690	510	100
600	600	590	510	100
500	500	490	510	100
400	400	390	510	100
300	300	290	510	100
200	200	190	510	100
100	100	90	510	100



AG231



**ELF ITALIANA**  
 ADRIATIQUE B.R182.I.F  
 1-83-B.R182-16  
 NW 720 1 SE

POINTS DE TIR

STACK C48 DBS  
 FKML BS  
 MISSION 127 11 65  
 PL 119 20-4-84

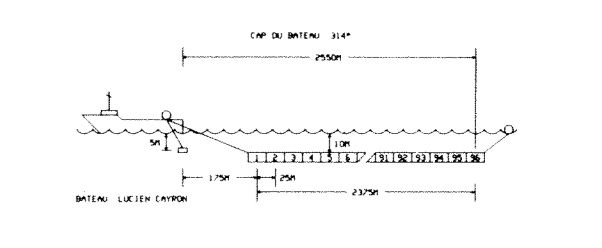
**ENREGISTREMENT TERRAIN C48**

\* BATERU LUCIEN CAYRON \* ENREGISTREMENT LABO SN 338

SISTÈME DE NAVIGATION SYLEDIS FORMAT 9 PISTES 1600 BPI  
 ENREGISTRE LE 30/11/83 FILTRES 6 / 125 HZ  
 LONGUEUR 6.5 M

\* SOURCE STARJET \* STREAMER 2400 M

BATTERIES 3 PROFONDEUR 10 M  
 UNDES TOND-BI-TRI-HEXA TROPES 46  
 PROFONDEUR 5 M DISTANCE ENTRE TRACES 25 M  
 PAS DE TIR 25 M GEOPHONES HC 200 24 PAR TRACE



**TRAITEMENT NUMERIQUE EN 4 MS**

RE-ECHANTILLONNAGE DE 2 EN 4 MS  
 ATTENUATION DES MULTIPLES  
 REPERCUSSION DES AMPLITUDES  
 DIVISION PAR LE SIGNAL STARJET

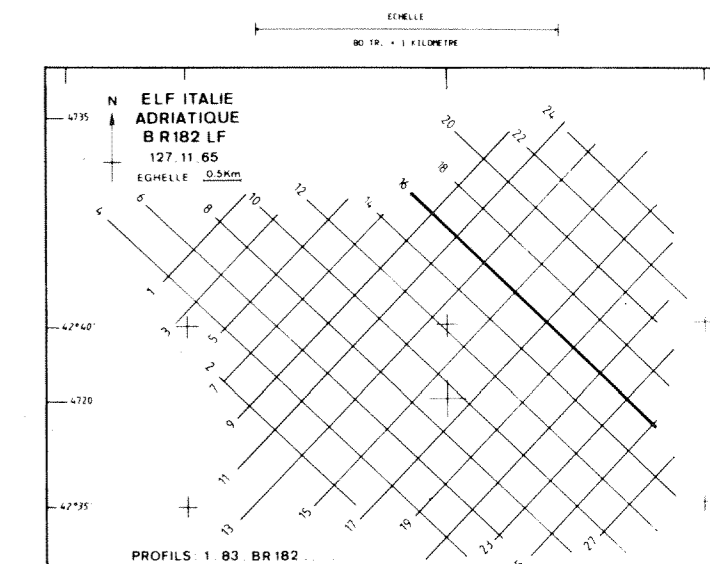
CORRECTION DYNAMIQUES  
 ADDITION COUVERTURE 48  
 FILTRES PASSE-BANDE 8-65 HZ  
 EGALISATION DES TRACES  
 CORRECTION SOURCE / STREAMER + 10 MS

RAUTES (IMPED)  
 DECONVOLUTION PREDICTIVE (TRAITS)  
 OPERATEUR L 200 MS GAP 24 MS  
 FENETRES 0 - 1500 HS  
 2000 - 4000 HS

RE-ÉCH. NUMÉRIQUE  
 (80025-F1-T501)  
 D.B.S. BRUT  
 NUMÉRO PT SUR SECTION POSITION CDP TRACE 1

**POLARITE**  
 COMPRESSION = VALUEUR NEGATIVE SUR BANDE  
 APRES TRAITEMENT = NOIR SUR SECTION

**ORIGINE DES TEMPS**  
 NIVEAU DE LA MER



SEZIONE IDROCARBURI  
 di ROMA  
 12 APR. 1986  
 Prof. N. 13629