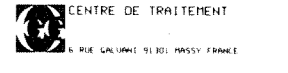


AG230



ELF ITALIANA

ADRIATIQUE B.R182.LF

1-83-B.R182-15

SU 1 1020 NE

STACK C48 DBS

FKHUL BS

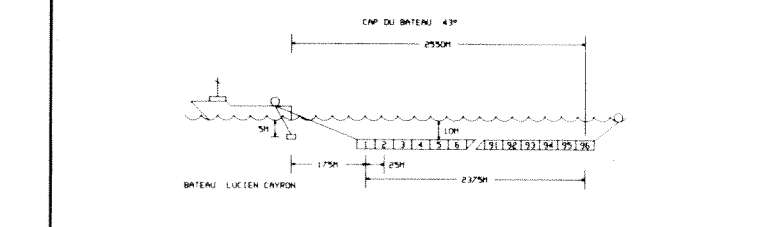
MISSION 127 11 65

ENREGISTREMENT TERRAIN C48

PL 126 4.5.84  
29.5.84

• BATEAU LUCIEN CARON • ENREGISTREMENT  
• SOURCE STAMJET • STRASHEW 2400 M

BATTERIES ..... 5 PROFONDEUR ..... 10 M  
ANNES ..... 1983-84-85-86 PROFONDEUR ..... 10 M  
ANNES ..... 1983-84-85-86 PROFONDEUR ..... 10 M  
PROFONDEUR ..... 5 M DISTANCE ENTRE TRACES ..... 25 M  
PAS DE TIR ..... 25 M GEOPHONES HC 200 ..... 24 PAR TRACE



TRAITEMENT NUMERIQUE EN 4 MS

DEMULTIPLIANCE RE-ÉCHANTILLONNAGE DE 2 EN 4 MS  
ATTENUATION DES MULTIPLES DANS LE PLAIN FA  
RECUPERATION DES AMPLITUDES DIVISION PAR LE SIGNAL STAMJET

CONNECTION DYNAMIQUE  
ADJUSTION COHERENTE 40  
FILTRE PASSE-BANDE 0/65 HZ  
EGALISATION DES TRACES  
CORRECTION SOURCE / STRESHER + 10 MS

MUTES  
DECOMPOSITION PREDICTIVE  
OPERATEUR L 200 MS GPF 24 MS  
FENETRES 0 - 1500 MS  
2000 - 4000 MS

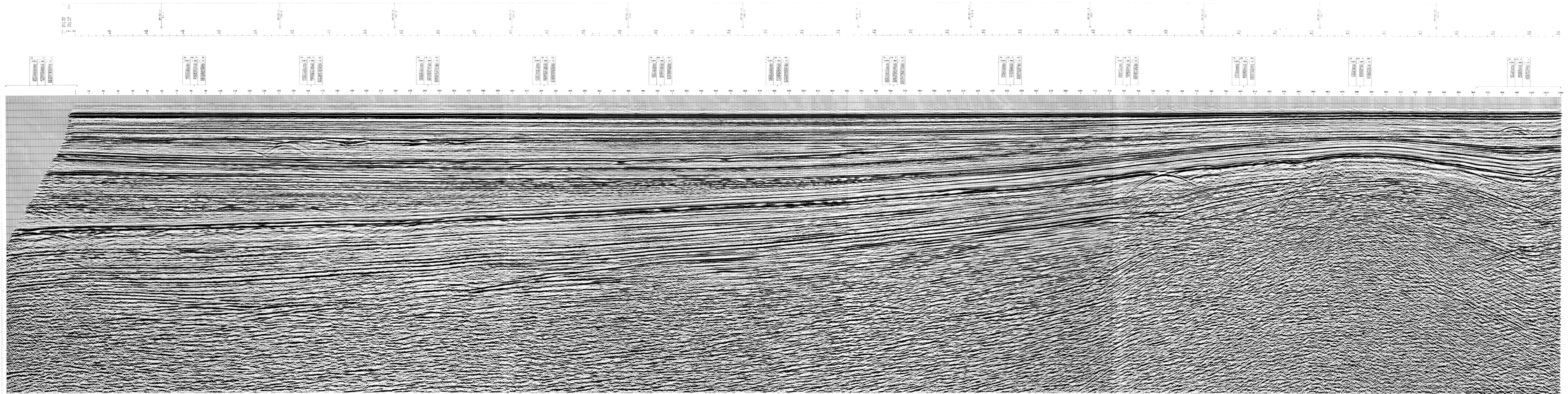
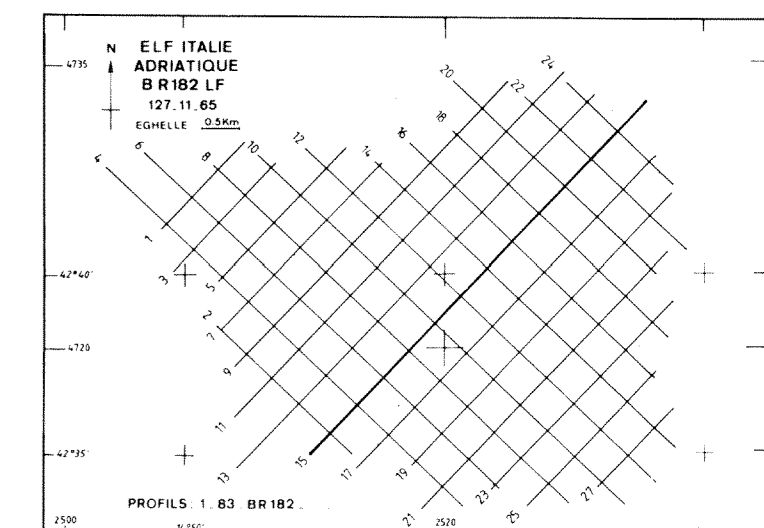
REJEU NUMERIQUE  
RECHERCHE DE LA S.O.S. BRUI  
NUMERO PT SUR SECTION POSITION CDP TRACE 1

POLARITE

COMPRESSION + ONDULE NEGATIVE SUR BANDE  
APRES TRAITEMENT + NEUF SUR SECTION

ORIGINE DES TEMPS

PRENEU DE LA MER



SEZIONE IDROCARBURI  
di ROMA

12 APR. 1978

Pro. N. 13629