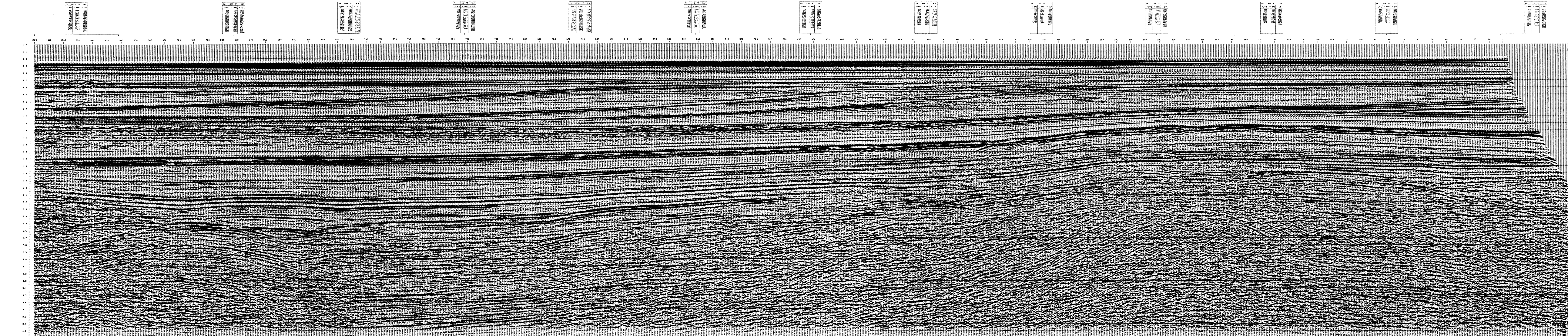


SEZIONE IDROCARBURI
di ROMA
12 APR. 1966
Prof. N. 13629

AG 222

CENTRE DE TRAITEMENT
PARIS SAUVIGNY 91000 MASSY FRANCE

ELF ITALIANA
ADRIATIQUE B.R182.LF
1-83-B.R182-12
NW 1020 1 SE

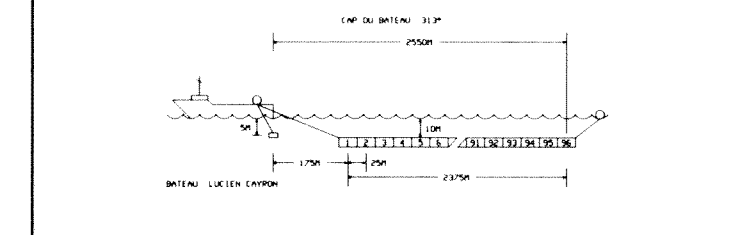


STACK C48 DBS
FKMUL BS
MISSION 127 11 65

PL 122 24.4.64
ENREGISTREMENT TERRAIN C48

* BATEAU LUCIEN CAYRON * ENREGISTREMENT LIMO SH 338
FORMAT 5 PISTES - 1600 BP
SYSTEME DE NAVIGATION . . . SYLÉDIS FILTRE B / 125 HZ
ENREGISTRE LE 30-11-63 ECHAUILLONNAGE 2 MS
LONGUEUR 8.5

* SOURCE STARJET * STREWER 2400 FT
BATTERIES 3 PROFONDEUR 10 M
LIMES - POND-BI-TR-HEVA TROPPES 96
PROFONDEUR 5 M NOMBRE DE TRACES 25
PVS DE TIR 25 M GEOMETRIE HC 000 24 PVS TRACES



TRAITEMENT NUMERIQUE EN 4 MS

DEMULTIPLIANCE DE RECHAMILLONNAGE DE 2 EN 4 MS CORRECTION DYNAMIQUE
ATTENUATION DES MULTIPLES ADDITION COHERENTE 40
DANS LE PLAN FK (FKREAL) FILTRE PASSE-BANDE 0-65 HZ
REPERE DES MULTIPLES CORRECTION SOURCE - STREWER + 10 MS
DIVISION PAR LE SIGNAL STARJET (LIMPCD)
CORRECTION SOURCE - STREWER + 10 MS

PROCES DECONVOLUTION PREDICTIVE (TRITRA) REJEU SUPERIEUR / 1984
OPERATEUR U 200 MS GAP 24 MS BONDIFIL (SOL) D.B.S. 8801
FENETRES 0 - 1500 MS NOMBRE FT SUR SECTION - POSITION (CDP TRACE)
2000 - 4000 MS

POLARITE
COMPRESSION = VALEUR NEGATIVE SUR BANDE
APRES TRAITEMENT = 4818 SUR SECTION

ORIGINE DES TEMPS
NIVEAU DE LA MER

