

A 4221



ELF ITALIANA

ADRIATIQUE B.R182.LF

1-83-B.R182-07

SW 490 1 NE

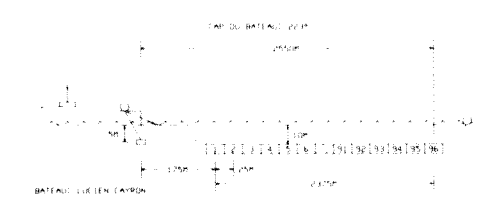
POINTS DE TIR  
STACK C48 DBS  
FKMUL BS

MISSION 127 11 65

PL 112 11\_4\_84

ENREGISTREMENT TERRAIN C48

\* BATEAU LUCIEN CAYRON \* ENREGISTREMENT LABO SN 338  
 SYSTEME DE NAVIGATION SYLEDIS FORMAT 9 PISTES - 1600 BP1  
 ENREGISTRE LE 29-11-83 FILTRE 8 - 125 HZ  
 LONGUEUR 6.5  
 \* SOURCE STARJET \* STREAPER 2400 FT  
 BATTERIES 3 PROFONDEUR 10 M  
 UNITE TOND-BI-TRJ-HEXA 96  
 PROFONDEUR 5 M DISTANCE ENTRE TRACES 25 M  
 PAS DE TIR 25 M GEOPHONES HE 202 24 PAR TRACE

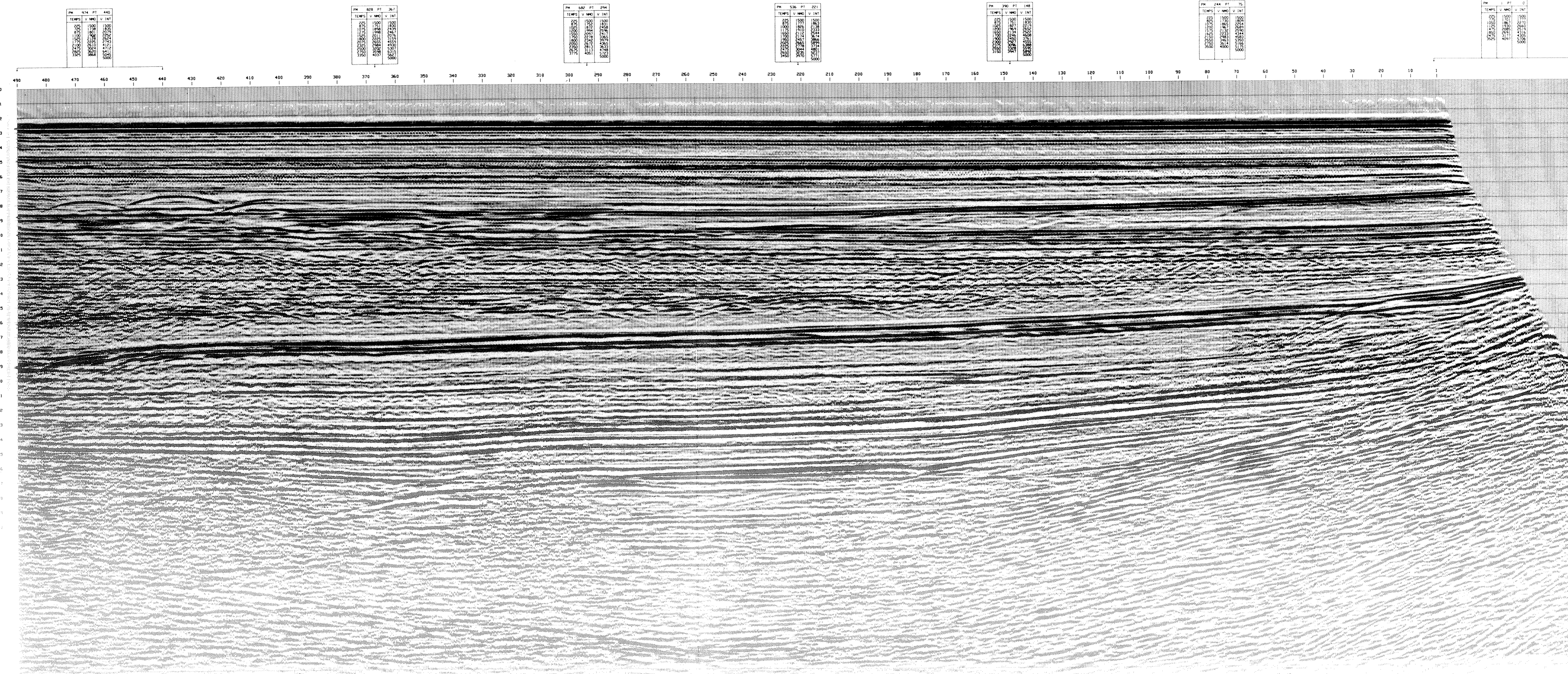


TRAITEMENT NUMERIQUE EN 4 MS

DEMULTIPLIEXAGE CORRECTION DYNAMIQUES  
 RE-ECHANTILLONNAGE DE 2 EN 4 MS ADDITION COUVERTURE 48  
 ATTENUATION DES MULTIPLES FILTRE PASSE-BANDE 8 à 65 HZ  
 DANS LE PAVILION FENETRE EQUALISATION DES TRACES  
 RECUPERATION DES AMPLITUDES CORRECTION SOURCE STREAPER + 10 MS  
 DIVISION PAR LE SIGNAL STARJET (SARPE)  
 NOTES  
 DECOMPOSITION PRESTIGE 1 TRAJET RELEVE AMPLITUDE  
 OPERATEUR 11 200 MS SVP 24 MS RELEVEMENTS 10, 20, 30, 40, 50, 60, 70, 80, 90, 100, 110, 120, 130, 140, 150, 160, 170, 180, 190, 200, 210, 220, 230, 240, 250, 260, 270, 280, 290, 300, 310, 320, 330, 340, 350, 360, 370, 380, 390, 400, 410, 420, 430, 440, 450, 460, 470, 480, 490  
 FENETRES 0 - 1500 MS NEURAL NET SUR RECTANG POSITION CDR TRACE 1  
 2000 - 4000 MS

POLARITE

ORIGINE DES TEMPS



12 AEA  
Prof. N. 13629

