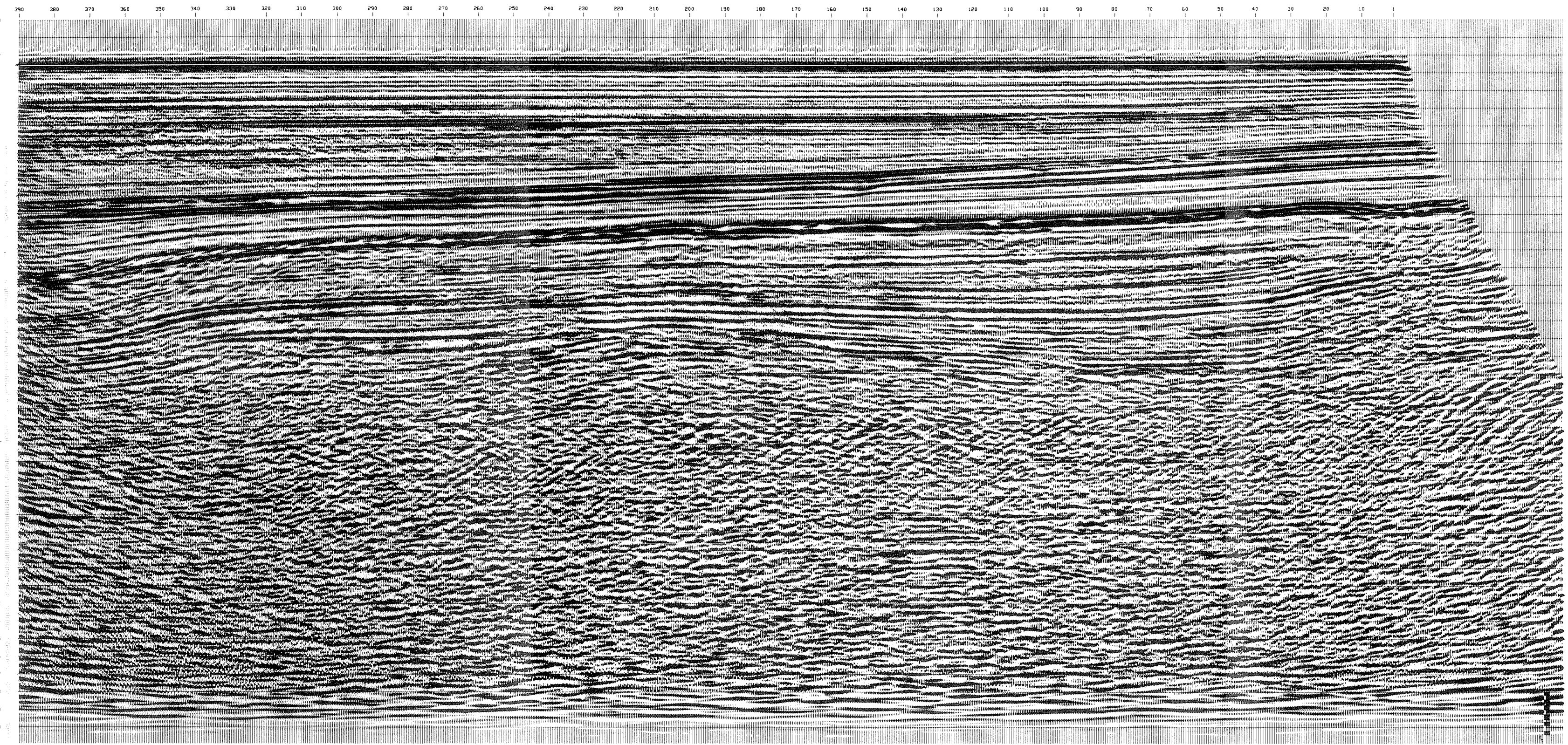


BR182-25
 P. 411 452 390
 411 465 390
 411 478 390

178 179 180 181 182 183 184 185 186 187 188 189 190 191 192 193 194 195 196 197 198 199 200 201 202 203 204 205 206 207 208 209 210 211 212 213 214 215 216 217 218 219 220 221 222 223 224 225 226 227 228 229 230 231 232 233 234 235 236 237 238 239 240 241 242 243 244 245 246 247 248 249 250 251 252 253 254 255 256 257 258 259 260 261 262 263 264 265 266 267 268 269 270 271 272 273 274 275 276 277 278 279 280 281 282 283 284 285 286 287 288 289 290 291 292 293 294 295 296 297 298 299 300 301 302 303 304 305 306 307 308 309 310 311 312 313 314 315 316 317 318 319 320 321 322 323 324 325 326 327 328 329 330 331 332 333 334 335 336 337 338 339 340 341 342 343 344 345 346 347 348 349 350 351 352 353 354 355 356 357 358 359 360 361 362 363 364 365 366 367 368 369 370 371 372 373 374 375 376 377 378 379 380 381 382 383 384 385 386 387 388 389 390 391 392 393 394 395 396 397 398 399 400

SEZIONE IDROCARDURI
 di ROMA
 12 APR. 1983
 Prof. N. 15629

PROF.	TEMPS	PROF.	TEMPS
1	0.00	1	0.00
2	0.05	2	0.05
3	0.10	3	0.10
4	0.15	4	0.15
5	0.20	5	0.20
6	0.25	6	0.25
7	0.30	7	0.30
8	0.35	8	0.35
9	0.40	9	0.40
10	0.45	10	0.45
11	0.50	11	0.50
12	0.55	12	0.55
13	0.60	13	0.60
14	0.65	14	0.65
15	0.70	15	0.70
16	0.75	16	0.75
17	0.80	17	0.80
18	0.85	18	0.85
19	0.90	19	0.90
20	0.95	20	0.95
21	1.00	21	1.00
22	1.05	22	1.05
23	1.10	23	1.10
24	1.15	24	1.15
25	1.20	25	1.20
26	1.25	26	1.25
27	1.30	27	1.30
28	1.35	28	1.35
29	1.40	29	1.40
30	1.45	30	1.45
31	1.50	31	1.50
32	1.55	32	1.55
33	1.60	33	1.60
34	1.65	34	1.65
35	1.70	35	1.70
36	1.75	36	1.75
37	1.80	37	1.80
38	1.85	38	1.85
39	1.90	39	1.90
40	1.95	40	1.95
41	2.00	41	2.00
42	2.05	42	2.05
43	2.10	43	2.10
44	2.15	44	2.15
45	2.20	45	2.20
46	2.25	46	2.25
47	2.30	47	2.30
48	2.35	48	2.35
49	2.40	49	2.40
50	2.45	50	2.45
51	2.50	51	2.50
52	2.55	52	2.55
53	2.60	53	2.60
54	2.65	54	2.65
55	2.70	55	2.70
56	2.75	56	2.75
57	2.80	57	2.80
58	2.85	58	2.85
59	2.90	59	2.90
60	2.95	60	2.95
61	3.00	61	3.00
62	3.05	62	3.05
63	3.10	63	3.10
64	3.15	64	3.15
65	3.20	65	3.20
66	3.25	66	3.25
67	3.30	67	3.30
68	3.35	68	3.35
69	3.40	69	3.40
70	3.45	70	3.45
71	3.50	71	3.50
72	3.55	72	3.55
73	3.60	73	3.60
74	3.65	74	3.65
75	3.70	75	3.70
76	3.75	76	3.75
77	3.80	77	3.80
78	3.85	78	3.85
79	3.90	79	3.90
80	3.95	80	3.95
81	4.00	81	4.00



CENTRE DE TRAITEMENT
 ELF ITALIANA
 ADRIATIQUE B.R182.LF
 1-83-B.R182-25
 SW 390 1 NE
 POINTS DE TIR

MIGRATION TEMPS
 MISSION 127 11 65
 PL 109M 18-4-84
 ENREGISTREMENT TERRAIN C48

• BATEAU LUCIEN CAYRON • ENREGISTREMENT LABO SN 338
 SYSTEME DE NAVIGATION SYLLEDIS FORPAT 9 PISTES - 1600 BPI
 ENREGISTRE LE 06-12-83 FILTRE 8 125 HZ
 ECHANTILLONNAGE 2 MS LONGUEUR 6.5

• SOURCE STARJET • STREAMER 2400 M
 BATTERIES 3 PROFONDEUR 10 M
 VANNES MONO-BI-TRI-HEXA TROMPES NOMBRE DE TRACES 96
 PROFONDEUR 5 M DISTANCE ENTRE TRACES 25 M
 PAS DE TIR 25 M GEOPHONES HC 202 24 PAR TRACE

TRAITEMENT NUMERIQUE EN 4 MS

DEMULTEPLEXAGE CORRECTION DYNAMIQUES
 RE-ECHANTILLONNAGE DE 2 EN 4 MS ADDITION COUVERTURE 48
 ATTENUATION DES MULTIPLES DANS LE PLAN FK (FKMUL) MIGRATION TEMPS (EQUATION DES ONDES) 90% VITESSES DE STACK
 RECUPERATION DES AMPLITUDES FILTRE PASSE-BANDE 8.65 HZ
 DIVISION PAR LE SIGNAL STARJET (VAPCO) EGALISATION DES TRACES
 CORRECTION SOURCE - STREAMER * 10 MS

MUTES
 DECONVOLUTION PREDICTIVE (TRITA) REJEU NUMERIQUE
 OPERATEUR L 200 MS GAP 24 MS (82052.F3.TSD1)
 FENETRES 0 - 1500 MS NUMERO PT SUR SECTION POSITION CDP TRACE
 2000 - 4000 MS

POLARITE
 COMPRESSION = VALEUR NEGATIVE SUR BANDE
 APRES TRAITEMENT = NOIR SUR SECTION

ORIGINE DES TEMPS
 NIVEAU DE LA MER

