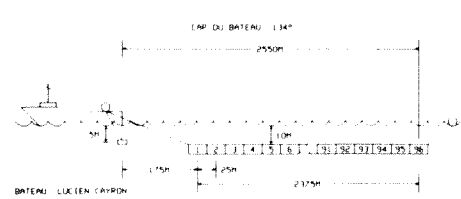


* BATEAU LUCIEN CAYRON * ENREGISTREMENT LABO SN 338

SYSTEME DE NAVIGATION ... SYLEDIS
ENREGISTRE LE ... 30-11-83
FORMAT ... 9 PISTES - 1600 BP1
FILTRE ... 8 / 125 HZ
ECHANTILLONNAGE ... 2 MS
LONGUEUR ... 6 S

* SOURCE STARJET * STREAMER 2400 M
BATTERIES ... 3 PROFONDEUR ... 10 M
LAMPES ... MONO-BI-TRI-HEXA ... TROMPES ... 96
PROFONDEUR ... 5 M DISTANCE ENTRE TRACES ... 25 M
PAS DE TIR ... 25 M GEOPHONES HC 202 ... 24 PAR TRACE



TRAITEMENT NUMERIQUE EN 4 MS

DEMULTEPLEXAGE
RE-ECHANTILLONNAGE DE 2 EN 4 MS
ATTENUATION DES MULTIPLES
DANS LE PLAN FX
RECUPERATION DES AMPLITUDES
DIVISION PAR LE SIGNAL STARJET
CORRECTION SOURCE / STREAMER * 10 MS

CORRECTIONS DYNAMIQUES
ADDITION COUVERTURE 48
MIGRATION TEMPS (EQUATION DES ONDES)
90% VITESSES DE STACK
FILTRE PASSE-BANDE B-65 HZ
EGALISATION DES TRACES
CORRECTION SOURCE / STREAMER * 10 MS

PROCES
DECODIFICATION PREDICTIVE (TRITA)
OPERATEUR L 200 MS GAP 24 MS
FENETRES 0 - 1500 MS
2000 - 4000 MS

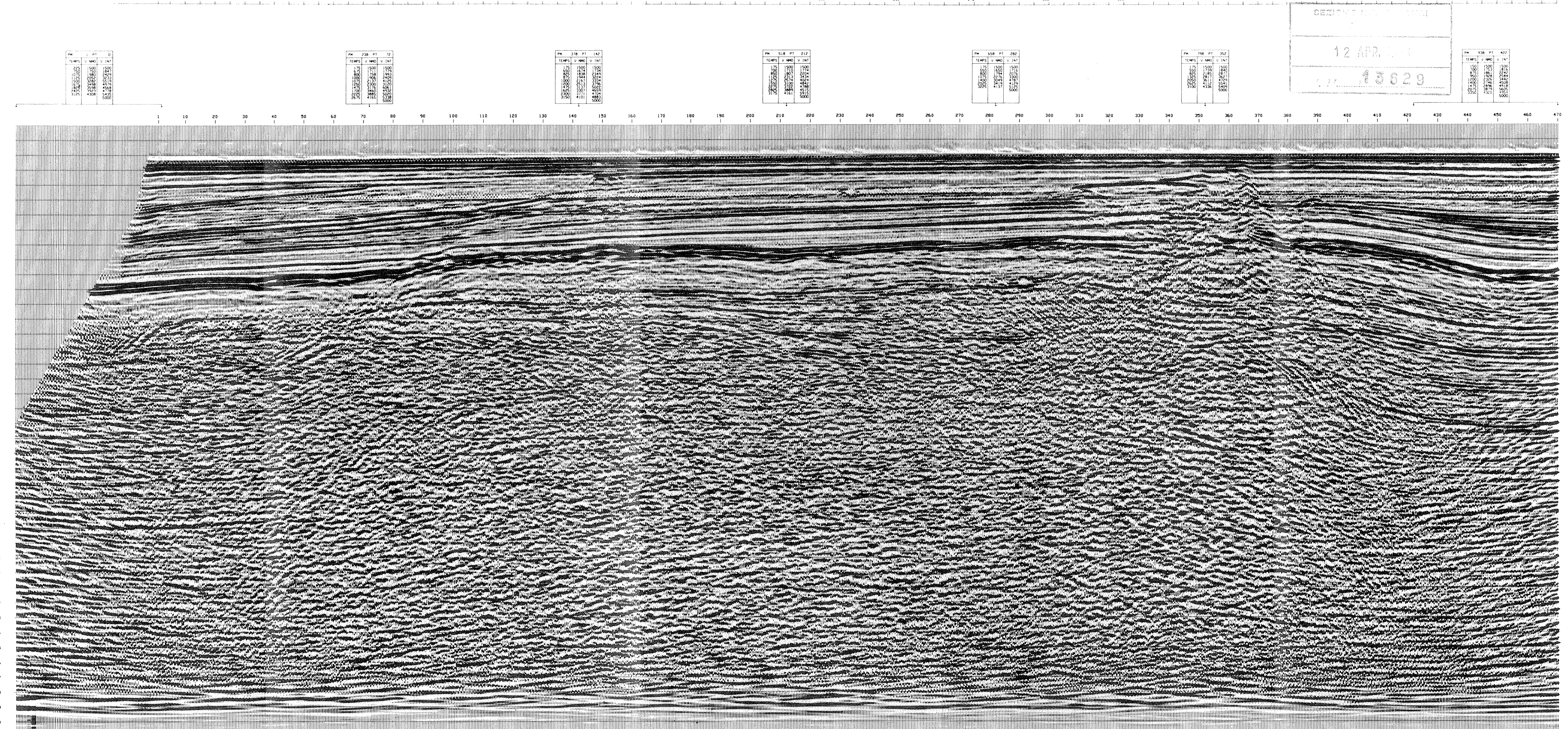
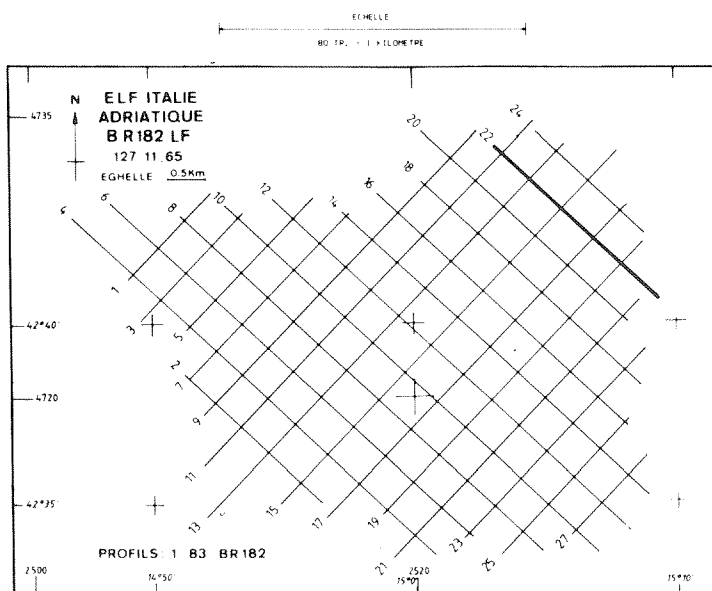
RE-JEU NUMERIQUE
(B2056-F3-1501)
NUMERO PT SUR SECTION POSITION CDP TRACE 1

POLARITE

COMPRESSION = VALEUR NEGATIVE SUR BANDE
APRES TRAITEMENT = NOIR SUR SECTION

ORIGINE DES TEMPS

NIVEAU DE LA MER



PT	1	PT	2
TEMPS	1.000	1.000	1.000
V. NMO	1.500	1.500	1.500
V. INT	1.500	1.500	1.500

PT	238	PT	142
TEMPS	1.000	1.000	1.000
V. NMO	1.500	1.500	1.500
V. INT	1.500	1.500	1.500

PT	378	PT	142
TEMPS	1.000	1.000	1.000
V. NMO	1.500	1.500	1.500
V. INT	1.500	1.500	1.500

PT	518	PT	212
TEMPS	1.000	1.000	1.000
V. NMO	1.500	1.500	1.500
V. INT	1.500	1.500	1.500

PT	558	PT	282
TEMPS	1.000	1.000	1.000
V. NMO	1.500	1.500	1.500
V. INT	1.500	1.500	1.500

PT	748	PT	352
TEMPS	1.000	1.000	1.000
V. NMO	1.500	1.500	1.500
V. INT	1.500	1.500	1.500

PT	938	PT	422
TEMPS	1.000	1.000	1.000
V. NMO	1.500	1.500	1.500
V. INT	1.500	1.500	1.500