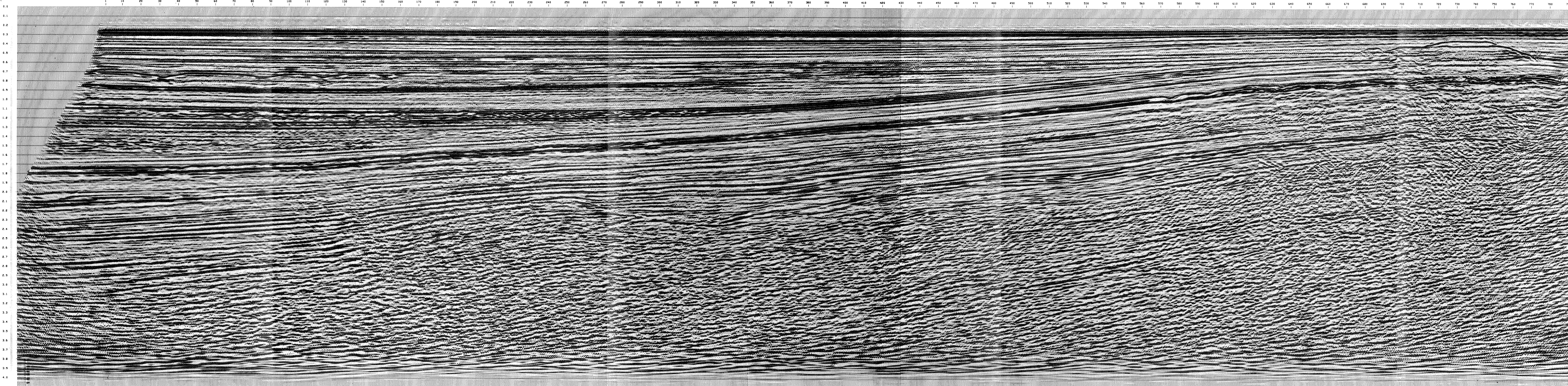


SEZIONE IDROCARBURI  
di ROMA  
12 APR. 1968  
15623



**ELF ITALIANA**  
ADRIATIQUE B.R182.LF  
1-83-B.R182-19  
SU 1 790 NE

MIGRATION TEMPS  
MISSION 127 11 65  
PL 117M 18-4-84

**ENREGISTREMENT TERRAIN C48**

\* BATERIE LUCIEN CAYRON \* ENREGISTREMENT LAMB 5M 338  
\* SOURCE STARJET \* STREAPER 2400 M

SISTÈME DE MIGRATION ... SILEDIS ... 8 - 125 HZ  
ENREGISTRE LE ... 06-12-83 ... 2 MS  
LONGUEUR ... 6.5

BATTERIES ... 3 PROFONDEUR ... 10 M  
UNIVES ... 96 NOMBRE DE TRACES ... 96  
PROFONDEUR ... 5 M DISTANCE ENTRE TRACES ... 25 M  
PAS DE TIR ... 25 M GEOPHONES HC 200 ... 24 PAR TRACE

**TRAITEMENT NUMERIQUE EN 4 MS**

DEMULTEPLIEXAGE RE-ECHANTILLONNAGE DE 2 EN 4 MS  
ATTENUATION DES MULTIPLES DANS LE PLAN FX  
RECUPERATION DES AMPLITUDES DIVISION PAR LE SIGNAL STARJET

CORRECTION DYNAMIQUES ADDITION COUVERTURE 48  
MIGRATION TEMPS EQUATION DES ONDES 90% VITESSES DE STACK  
FILTRE PASSE-BANDE 8-65 HZ  
EGALISATION DES TRACES CORRECTION SOURCE - STREAPER + 10 MS

DECONVOLUTION PREDICTIVE OPERATEUR L 200 MS GAP 24 MS  
FENETRES 0 - 1500 MS 2000 - 4000 MS

REJEU NUMERIQUE (8000-20-1500)  
NUMERO PT SUR SECTION POSITION COP TRACE I

**POLARITE**  
COMPRESSION = VALEUR NEGATIVE SUR BANDE  
APRES TRAITEMENT = NDIR SUR SECTION

**ORIGINE DES TEMPS**  
NIVEAU DE LA MER

