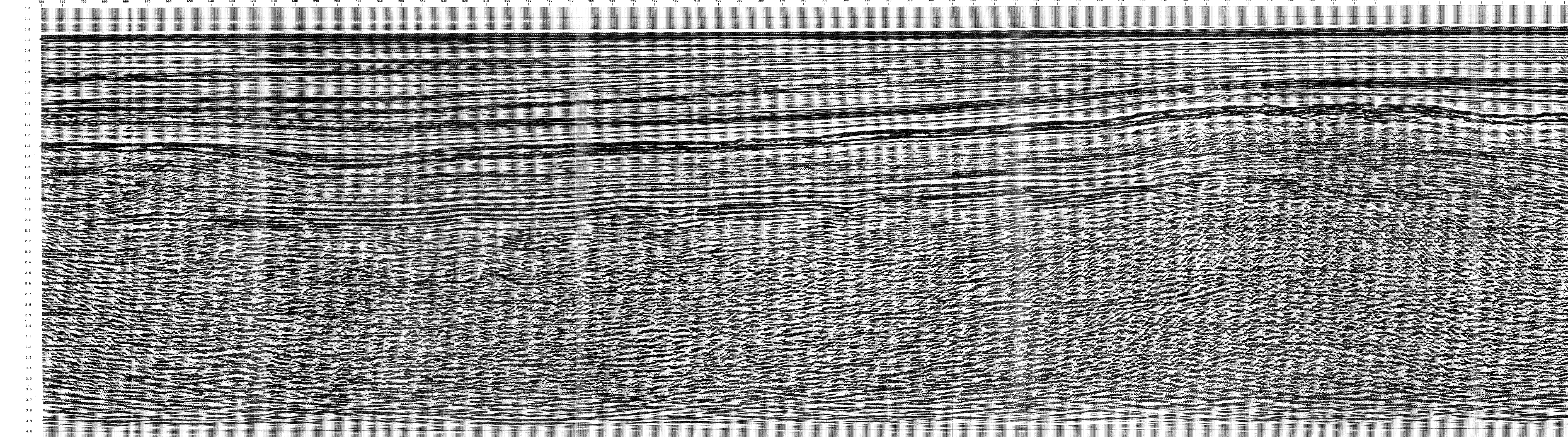
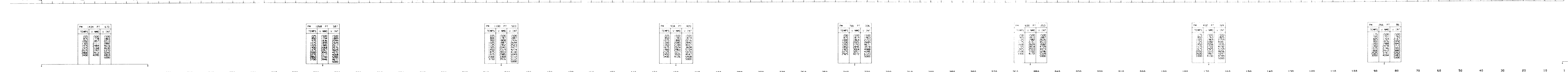
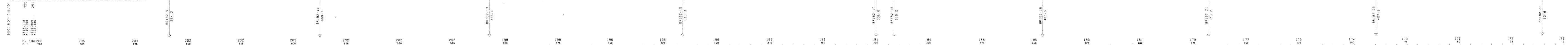
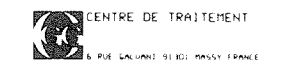


BR182-16/2



SEZIONE IDROCARBURI
 6 3011
 12 APR 1973
 13629



ELF ITALIANA
 ADRIATIQUE B.R182.LF
 1-83-BR-182-16
 NW 720 1 SE
 POINTS DE TIR

MIGRATION TEMPS

MISSION 127 11 65
 PL 119M 15.5.84
 ENREGISTREMENT TERRAIN C48

• BATEAU LUCIEN CAYRON • ENREGISTREMENT LABO SN 338

• SOURCE STARJET • STREPER 2400 ft

BATTERIES 3 PROFONDEUR 10 m
 UNNES 30-11-83 NOMBRE DE TRACES 96
 PROFONDEUR 5 m DISTANCE ENTRE TRACES 25 m
 PAS DE TIR 25 m GEOPHONES HC 202 24 PAR TRACE

FORMAT 9 PISTES - 1600 BPI
 FILTRE 8 - 125 HZ
 ECHANTILLONNAGE 2 MS
 LONGUEUR 6.5

TRAITEMENT NUMERIQUE EN 4 MS

DEMULTEPLEXAGE
 RE-ECHANTILLONNAGE DE 2 EN 4 MS
 ATTENUATION DES MULTIPLES
 DANS LE PLAN FX
 RECUPERATION DES AMPLITUDES
 DIVISION PAR LE SIGNAL STARJET
 (LAMPD)

CORRECTIONS DYNAMIQUES
 ADDITION COUVERTURE 40
 MIGRATION TEMPS (EQUATION DES ONDES)
 90% VITESSES DE STACK
 FILTRE PASSE-BANDE 8-65 HZ
 EGALISATION DES TRACES
 CORRECTION SOURCE - STREPER - 10 MS

UTES
 DECONVOLUTION PREDICTIVE (TR17A)
 OPERATEUR L 200 MS - GAP 24 MS
 FENETRES 0 - 1500 MS
 2000 - 4000 MS

REJEU NUMERIQUE
 (B005.F1.1501)
 NOMBRE PT SUR SECTION POSITION CDP TRACE 1

POLARITE

COMPRESSION = VALEUR NEGATIVE SUR BANDE
 APRES TRAITEMENT = NOIR SUR SECTION

ORIGINE DES TEMPS

NIVEAU DE LA MER

