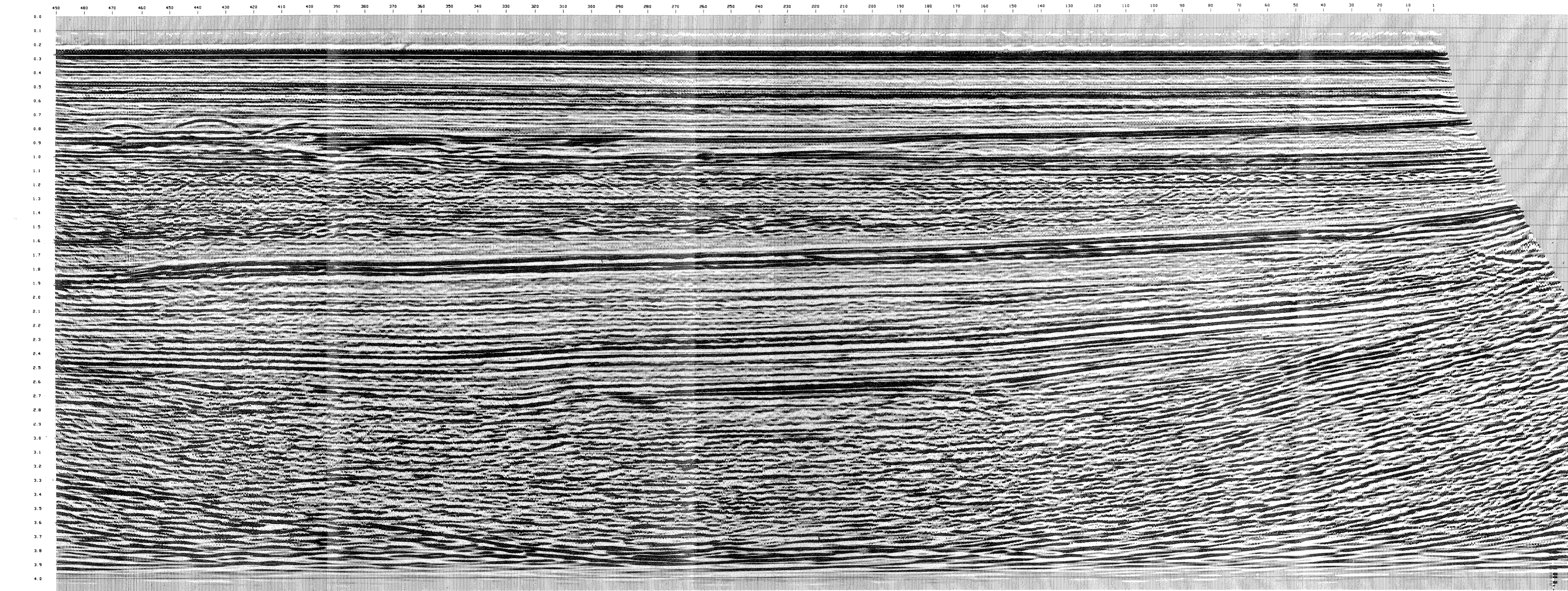


PK	ST	PT	INT
192	1	1	1
193	1	1	1
194	1	1	1
195	1	1	1
196	1	1	1
197	1	1	1
198	1	1	1
199	1	1	1
200	1	1	1
201	1	1	1
202	1	1	1
203	1	1	1
204	1	1	1
205	1	1	1
206	1	1	1
207	1	1	1
208	1	1	1
209	1	1	1
210	1	1	1



ELF ITALIANA

ADRIATIQUE B.R182.LF

1-83-B.R182-07

SW 490

1 NE

POINTS DE TIR

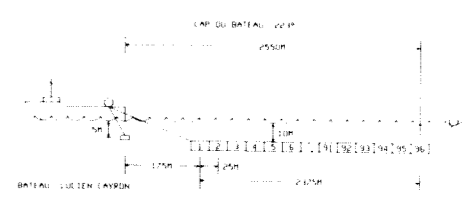
MIGRATION TEMPS

MISSION 127 11 65

PL 112M 19-4-84

ENREGISTREMENT TERRAIN C48

* BATEAU LUCIEN CAYRON * ENREGISTREMENT LABO SN 338
 SYSTEME DE NAVIGATION SILEDIS FORMAT 9 PISTES - 1600 BPI
 ENREGISTRE LE 09-11-83 FILTRE 8 - 125 HZ
 ECHANTILLONNAGE 2 MS
 LONGUEUR 6.5
 * SOURCE STARJET * STREAMER 2400 M
 BATTERIES 3 PROFONDEUR 10 M
 UNITES MONO-BI-TRI-HEXA TROPPES NOBRE DE TRACES 96
 PROFONDEUR 5 M DISTANCE ENTRE TRACES 25 M
 PHS DE TIR 25 M GEOPHONES HC 202 24 PAR TRACE



TRAITEMENT NUMERIQUE EN 4 MS

DEMULTIPLIEXAGE RE-ECHANTILLONNAGE DE 2 EN 4 MS CORRECTION DYNAMIQUES
 ATTENUATION DES MULTIPLES ADDITION COUVERTURE 48
 DANS LE PLAN FK (FKTRA) MIGRATION TEMPS (EQUATION DES ONDES)
 RECUPERATION DES AMPLITUDES (FKTRA) 90% VITESSES DE STACK
 DIVISION PAR LE SIGNAL STARJET FILTRE PASSE-BANDE 8-65 HZ
 MUTES (CUMED) EGALISATION DES TRACES
 CORRECTION SOURCE - STREAMER - 10 MS
 DECONVOLUTION PREDICTIVE (TRITA) RE-REU NUMERIQUE
 OPERATEUR L 200 MS GAP 24 MS (B050.F5.1501)
 FENETRES 0 - 1500 MS NUMERO PT SUR SECTION POSITION CDP TRACE I
 2000 - 4000 MS

POLARITE

COMPRESSION = VALEUR NEGATIVE SUR BANDE
 APRES TRAITEMENT = NOIR SUR SECTION

ORIGINE DES TEMPS

NEVEAU DE LA MER

SEZIONE IDIOCARDIUM
 di S. T. L.
 12 APR. 1984
 P. N. 15629

