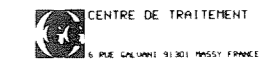


B.R182-3  
 198 199 200 201 202 203 204 205 206 207 208 209 210 211  
 B.R182-4  
 B.R182-5  
 B.R182-6  
 B.R182-7  
 B.R182-8  
 B.R182-9  
 B.R182-10

SEZIONE IDROCARBURI  
 di ROMA  
 12 APR 1985  
 18629



ELF ITALIANA  
 ADRIATIQUE B.R182.LF  
 1-83-B.R182-03  
 SW 310 1 NE  
 POINTS DE TIR

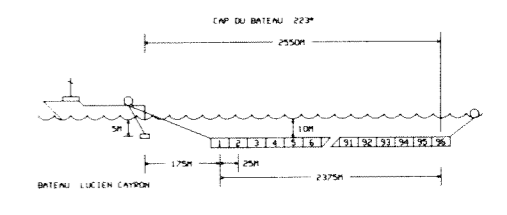
MIGRATION TEMPS

MISSION 127 11 65

PL 116M 20 - 4 - 84

ENREGISTREMENT TERRAIN C48

\* BATEAU LUCIEN CAYRON \* ENREGISTREMENT LABO SN 338  
 \* SOURCE STARJET \* STREAMER 2400 M  
 BATTERIES 3 PROFONDEUR 10 M  
 ANNEES MONO-BI-TRI-HEXA TROPES NOMBRE DE TRACES 96  
 PROFONDEUR 5 M DISTANCE ENTRE TRACES 25 M  
 PAS DE TIR 25 M GEOPHONES HC 202 24 PAR TRACE



TRAITEMENT NUMERIQUE EN 4 MS

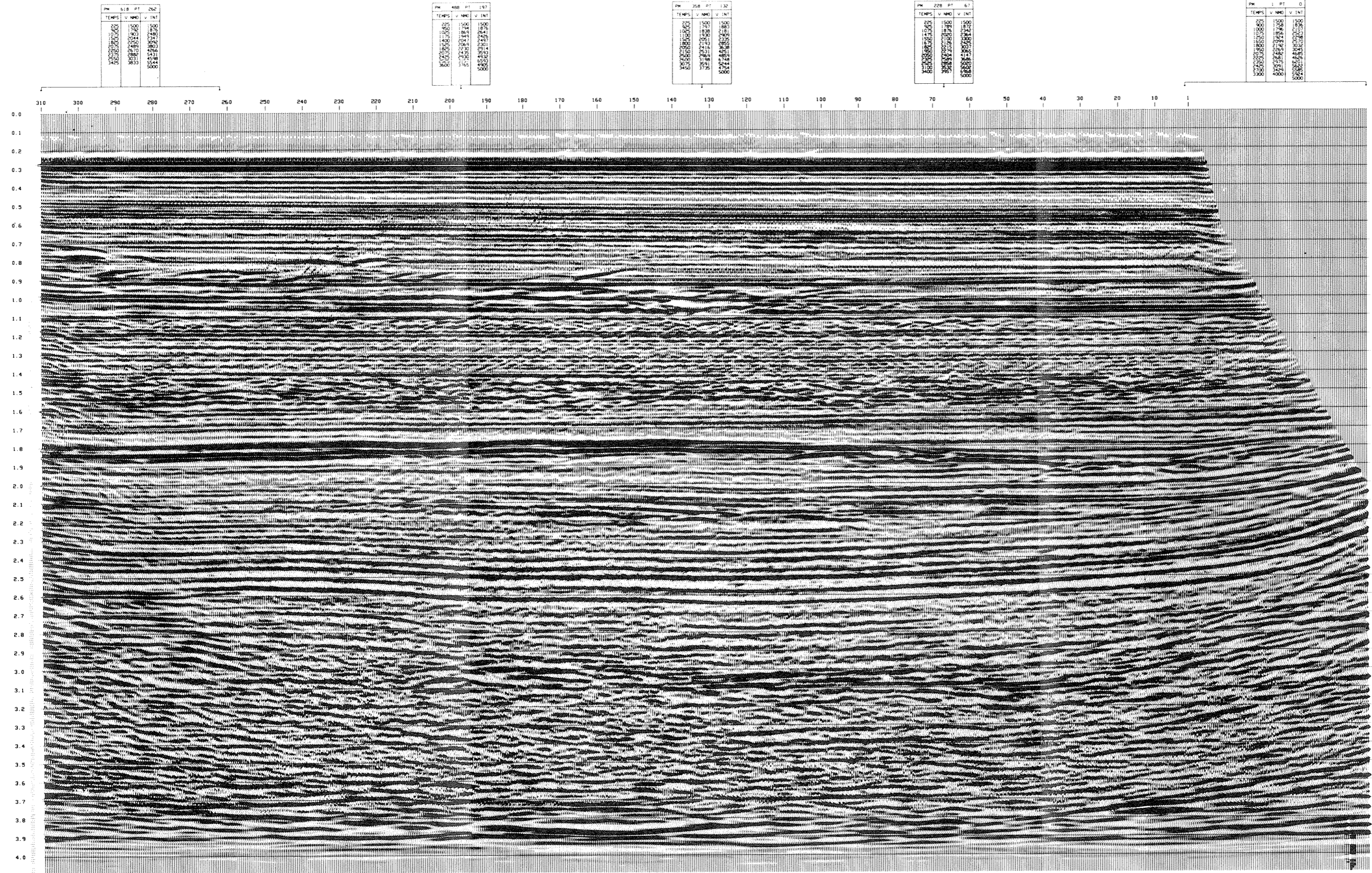
DEMULTEPLEXAGE RE-ECHANTILLONNAGE DE 2 EN 4 MS ATTENUATION DES MULTIPLES DANS LE PLAN FK (FKMUL) RECUPERATION DES AMPLITUDES DIVISION PAR LE SIGNAL STARJET (UAPCO) MUTES DECONVOLUTION PREDICTIVE (TRITA) OPERATEUR L 200 MS GAP 24 MS FENETRES 0 - 1500 MS 2000 - 4000 MS  
 CORRECTION DYNAMIQUES ADDITION COUVERTURE 48 MIGRATION TEMPS (EQUATION DES ONDES) 90% VITESSES DE STACK FILTRE PASSE-BANDE B-65 HZ EGALISATION DES TRACES CORRECTION SOURCE / STREAMER + 10 MS  
 REJEU NUMERIQUE (B2050.F2.TSD1) NUMERO PT SUR SECTION POSITION CDP TRACE I

POLARITE

COMPRESSION = VALEUR NEGATIVE SUR BANDE  
 APRES TRAITEMENT = NOIR SUR SECTION

ORIGINE DES TEMPS

NIVEAU DE LA MER



PT	400	PT	197
TEMPS	V	NMO	V
100	1.500	1.500	1.500
150	1.750	1.750	1.750
200	2.000	2.000	2.000
250	2.250	2.250	2.250
300	2.500	2.500	2.500
350	2.750	2.750	2.750
400	3.000	3.000	3.000
450	3.250	3.250	3.250
500	3.500	3.500	3.500
550	3.750	3.750	3.750
600	4.000	4.000	4.000

PT	258	PT	132
TEMPS	V	NMO	V
100	1.500	1.500	1.500
150	1.750	1.750	1.750
200	2.000	2.000	2.000
250	2.250	2.250	2.250
300	2.500	2.500	2.500
350	2.750	2.750	2.750
400	3.000	3.000	3.000
450	3.250	3.250	3.250
500	3.500	3.500	3.500
550	3.750	3.750	3.750
600	4.000	4.000	4.000

PT	228	PT	67
TEMPS	V	NMO	V
100	1.500	1.500	1.500
150	1.750	1.750	1.750
200	2.000	2.000	2.000
250	2.250	2.250	2.250
300	2.500	2.500	2.500
350	2.750	2.750	2.750
400	3.000	3.000	3.000
450	3.250	3.250	3.250
500	3.500	3.500	3.500
550	3.750	3.750	3.750
600	4.000	4.000	4.000

PT	1	PT	0
TEMPS	V	NMO	V
100	1.500	1.500	1.500
150	1.750	1.750	1.750
200	2.000	2.000	2.000
250	2.250	2.250	2.250
300	2.500	2.500	2.500
350	2.750	2.750	2.750
400	3.000	3.000	3.000
450	3.250	3.250	3.250
500	3.500	3.500	3.500
550	3.750	3.750	3.750
600	4.000	4.000	4.000

