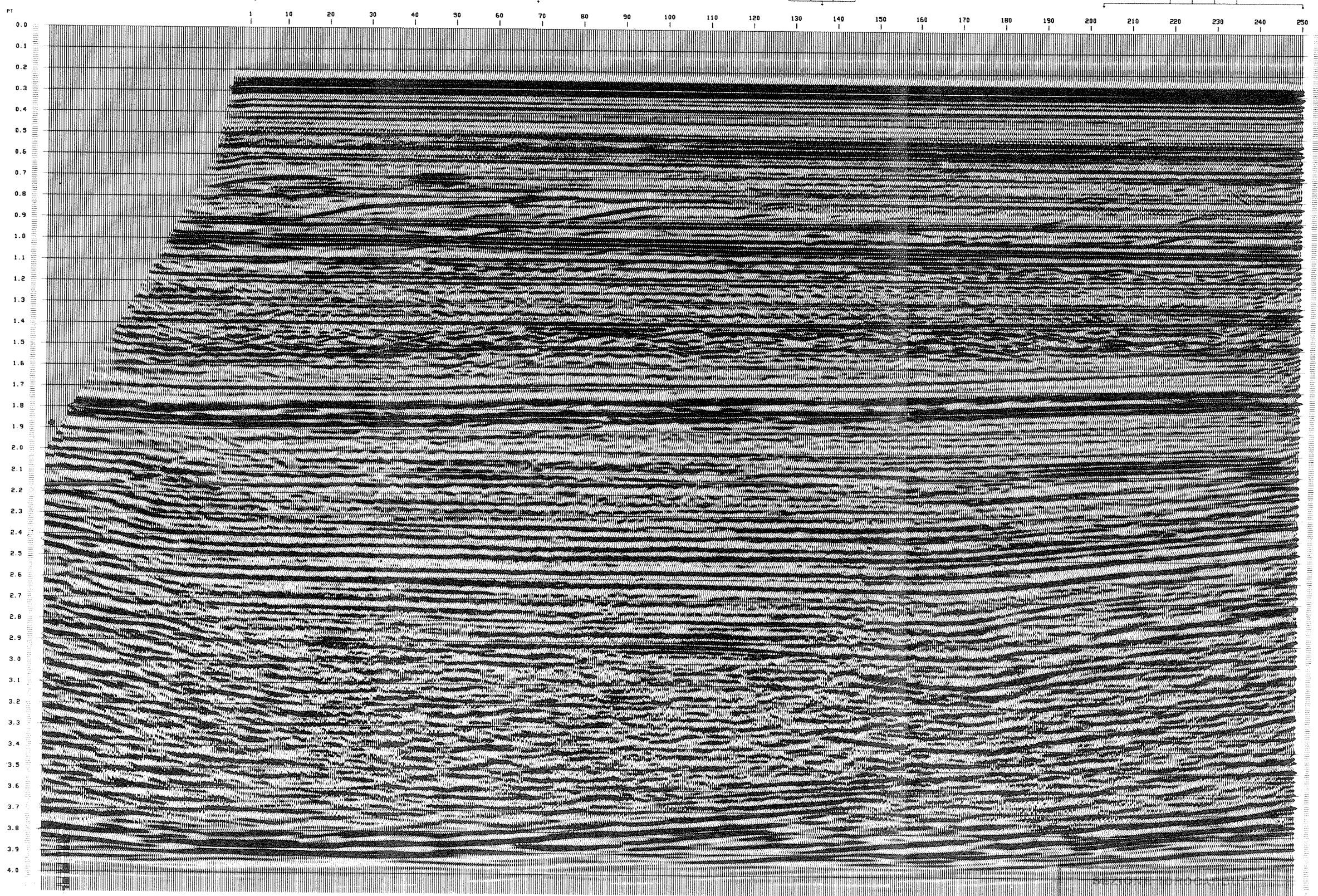


PT	TEMP	V. NMO	V. INT
1	2555.107	1500	1500
2	2556.486	1500	1500
3	2557.865	1500	1500
4	2559.244	1500	1500
5	2560.623	1500	1500
6	2562.002	1500	1500
7	2563.381	1500	1500
8	2564.760	1500	1500
9	2566.139	1500	1500
10	2567.518	1500	1500
11	2568.897	1500	1500
12	2570.276	1500	1500
13	2571.655	1500	1500
14	2573.034	1500	1500
15	2574.413	1500	1500
16	2575.792	1500	1500
17	2577.171	1500	1500
18	2578.550	1500	1500
19	2579.929	1500	1500
20	2581.308	1500	1500
21	2582.687	1500	1500
22	2584.066	1500	1500
23	2585.445	1500	1500
24	2586.824	1500	1500
25	2588.203	1500	1500
26	2589.582	1500	1500
27	2590.961	1500	1500
28	2592.340	1500	1500
29	2593.719	1500	1500
30	2595.098	1500	1500
31	2596.477	1500	1500
32	2597.856	1500	1500
33	2599.235	1500	1500
34	2600.614	1500	1500
35	2601.993	1500	1500
36	2603.372	1500	1500
37	2604.751	1500	1500
38	2606.130	1500	1500
39	2607.509	1500	1500
40	2608.888	1500	1500



ELF ITALIANA
ADRIATIQUE B.R182.LF
1-83-B.R182-01
SW 1 250 NE
POINTS DE TIR

MIGRATION TEMPS
MISSION 127 11 65
PL 101M 20-4-84

ENREGISTREMENT TERRAIN C48

* BATEAU LUCIEN CAYRON * ENREGISTREMENT LABO SN 338
 SYSTEME DE NAVIGATION . . . SYLEDIS
 ENREGISTRE LE 29/11/83
 FORMAT 9 PISTES - 1600 BP1
 FILTRE 8 / 125 HZ
 ECHANTILLONNAGE 2 MS
 LONGUEUR 6 S
 * SOURCE STARJET * STREAMER 2400 M
 BATTERIES 3 PROFONDEUR 10 M
 VANNES NON-BI-TRI-HEXA TROMPES
 PROFONDEUR 5 M
 PMS DE TIR 25 M
 NOMBRE DE TRACES 96
 DISTANCE ENTRE TRACES 25 M
 GEOPHONES HC 202 24 PAR TRACE

TRAITEMENT NUMERIQUE EN 4 MS

DEMULTIPLEXAGE
 RE-ECHANTILLONNAGE DE 2 EN 4 MS
 ATTENUATION DES MULTIPLES
 DANS LE PLAN FK (FKMUL)
 RECUPERATION DES AMPLITUDES
 DIVISION PAR LE SIGNAL STARJET
 (UMPCO)
 MUTES
 DECONVOLUTION PREDICTIVE (TRITA)
 OPERATEUR L 200 MS GAP 24 MS
 FENETRES 0 - 1500 MS
 2000 - 4000 MS

CORRECTION DYNAMIQUES
 ADDITION COUVERTURE 48
 MIGRATION TEMPS (EQUATION DES ONDES)
 90% VITESSES DE STACK
 FILTRE PASSE-BANDE 8/65 HZ
 EGALISATION DES TRACES
 CORRECTION SOURCE / STREAMER + 10 MS
 REJEU NUMERIQUE
 (B2050.F1.TSD33)
 NUMERO PT SUR SECTION : POSITION CDP TRACE 1

POLARITE
COMPRESSION = VALEUR NEGATIVE SUR BANDE
APRES TRAITEMENT = NOIR SUR SECTION

ORIGINE DES TEMPS
NIVEAU DE LA MER

EGHELLE
100 TP = 1 KILOMETRE

12 APR 1984
2011 13000