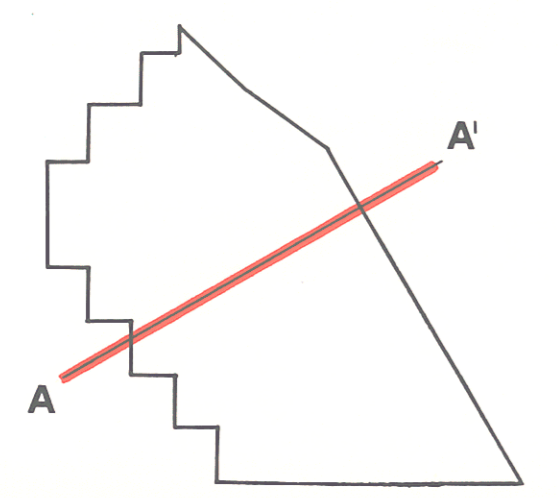


Agip S.p.A. RENI	MARE ADRIATICO - ZONA "B." Istanza permesso d... B-R-AG SEZIONE GEOLOGICA DIMOSTRATIVA		Allegato 3
	Autore M. BOY	Data LUGLIO 1981	Scala 1:25000
Disegnatore V. VALERI			

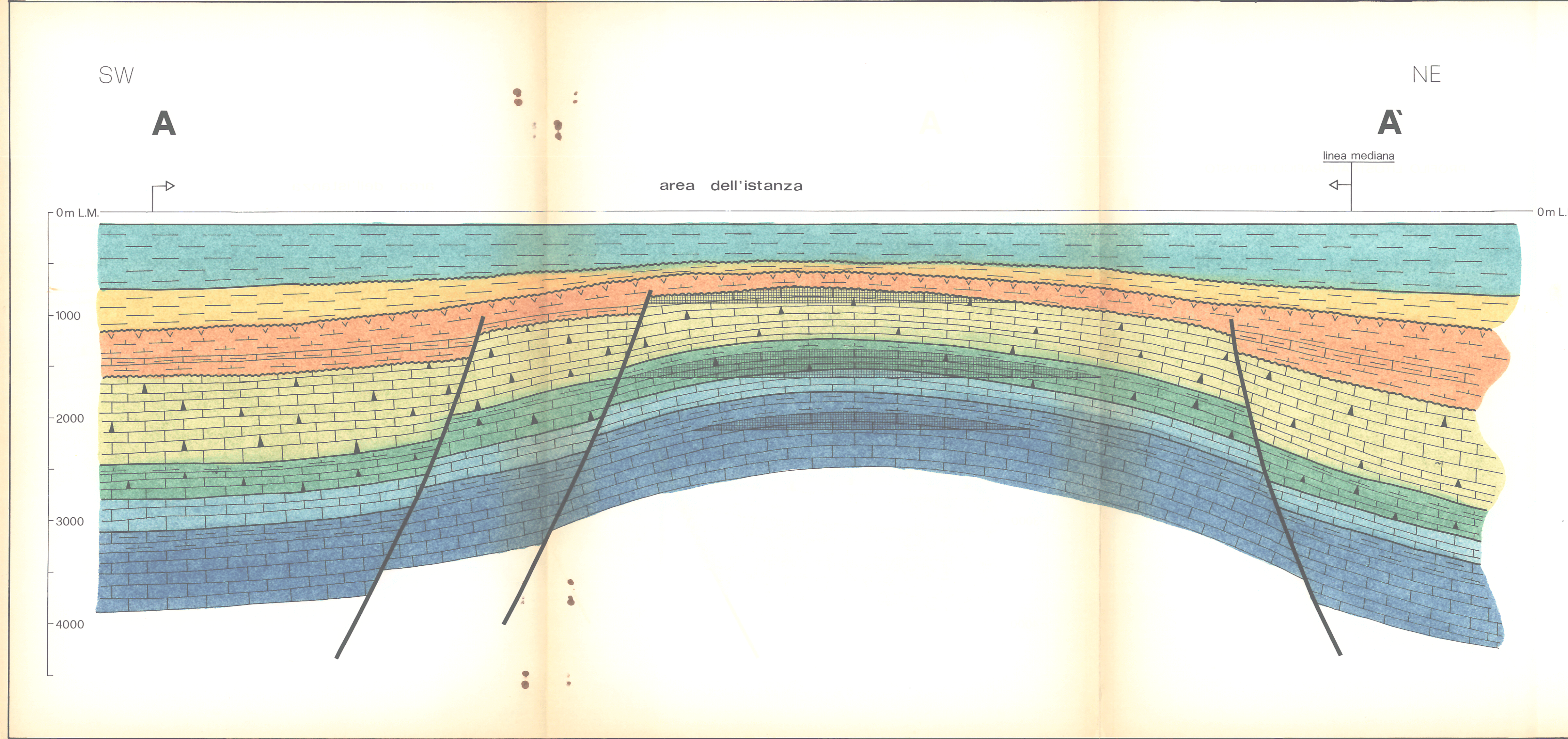
Legenda

- | | | | |
|--|-----------------------------|--|----------------------------------|
| | QUATERNARIO | | Argille |
| | PLIOCENE | | Sabbie |
| | MIOCENE | | Marne |
| | EOC. PALEOC. - CRETAC. sup. | | Calcarei argillosi |
| | CRETACICO inf. | | Calcarei con selce |
| | DOGGER-MALM | | Calcarei |
| | LIAS | | Anidriti |
| | | | Unconformity |
| | | | Faglia |
| | | | Situazione d'interesse minerario |

Carta indice



Scala 1:250000



PROFILO LITOSTRATIGRAFICO PREVISTO

Quaternario	- Argille prevalenti.
Pliocene	- Argille.
Miocene	Gessi al top indi marne con livelli di calcare argilloso.
Eocene	Mudstone/Wackestone biancastri
Paleocene	fossiliferi con noduli di selce
Creta sup.	(Membro Calcareo Formazione Scaglia).
Creta inf.	- Marne a Fucoidi al top indi M. biancastri con selce (Fm. Maiolica)
Dogger-Malm	- Wackestone grigi verdastri passanti a Packstone (Fm. Calcarei ad Aptici).
Lias	- Mudstone argillosi fossiliferi con livelli di marne grigie (Fm. Rosso Ammonitico) al top indi, Mudstone/Wackestone biancastri fossiliferi passanti a Packstone in parte dolomitizzato (F.ni Corniola e Massiccio).