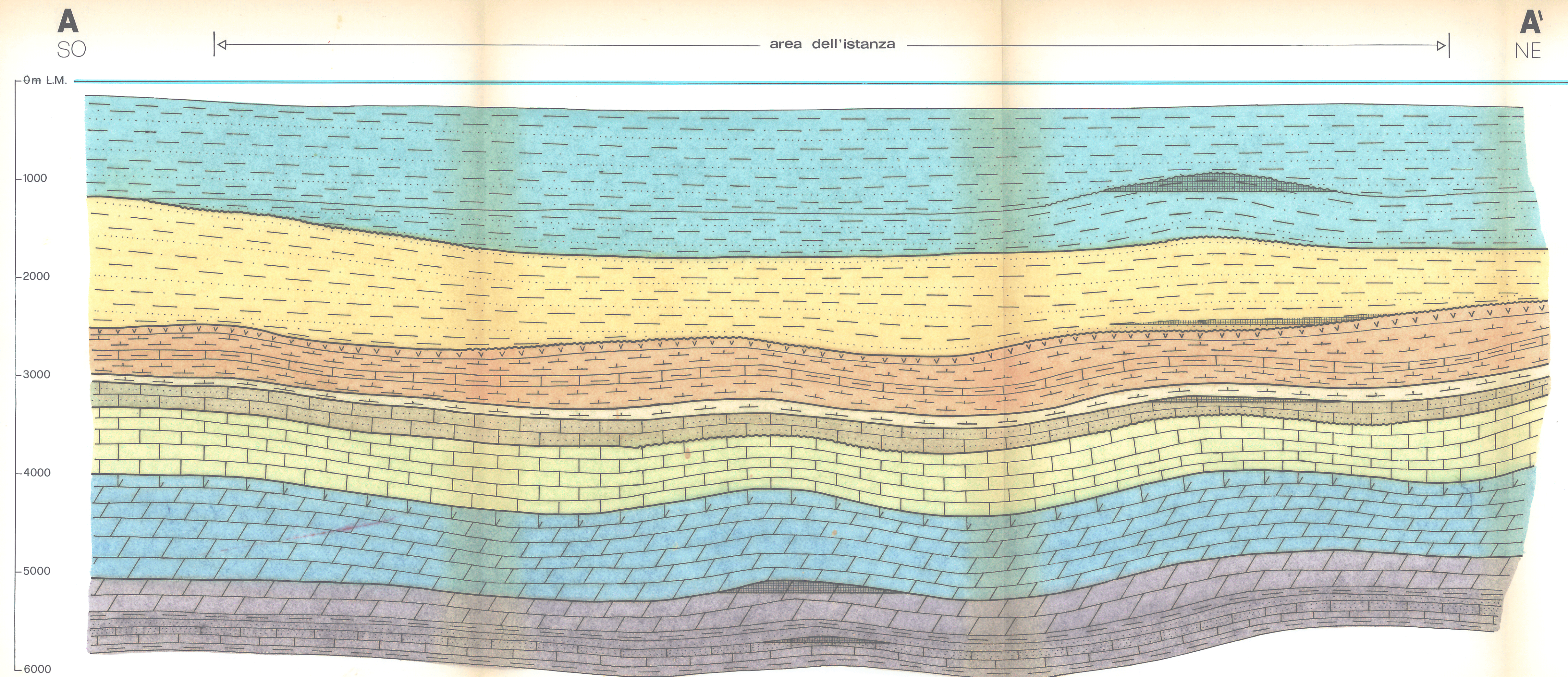
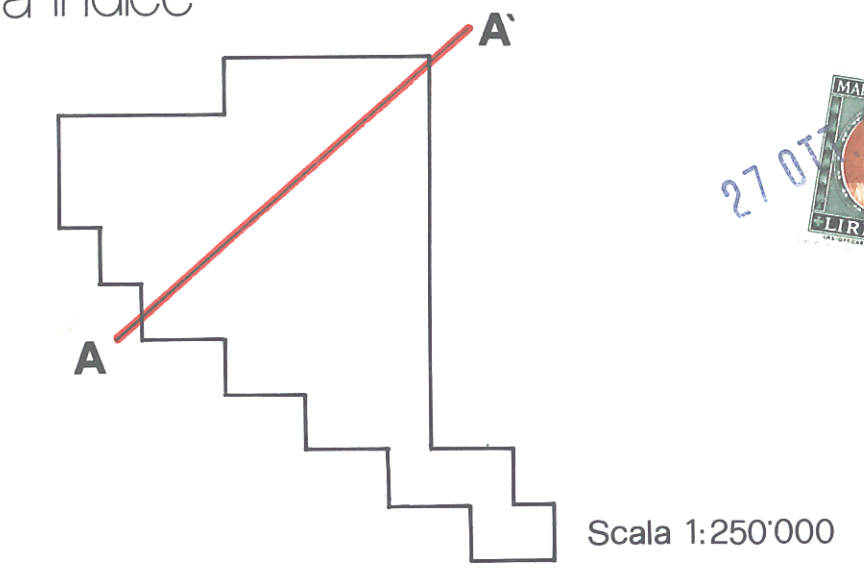


Agip SpA REN I	Mare Adriatico - Zona "B."	Allegato 3
	Istanza di permesso d...B·R·AG SEZIONE GEOLOGICA DIMOSTRATIVA	
Autore R. PASI	AG176	
Disegnatore V. VALERI	Data OTTOBRE 1980	Scala 1:25'000
		Disegno n° 1249

legenda

- | | | | |
|--|-------------|--|----------------------------------|
| | QUATERNARIO | | Argille |
| | PLIOCENE | | Sabbie |
| | MIOCENE | | Gessi |
| | OLIGOCENE | | Marne |
| | EOCENE | | Calcari |
| | CRETACICO | | Calcari dolomitici |
| | GIURASSICO | | Dolomie |
| | TRIASSICO | | Arenarie |
| | | | Unconformity |
| | | | Situazione d'interesse minerario |

carta indice



PROFILO LITOSTRATIGRAFICO PREVISTO

	QUATERNARIO - Sabbia e sabbia argillosa alternata a livelli argillosi.
	PLIOCENE - Argille e argille siltose con intercalazioni di sabbia.
	MIOCENE - Gessi e marne alla sommità, indi marne o calcari marnosi.
	OLIGOCENE - Marne.
	EOCENE - Calcareniti.
	CRETACICO - Calcere marnoso alla sommità, indi calcareniti talora micritiche.
	GIURASSICO - Calcari prevalentemente micritici più o meno interessanti da dolomitizzazione secondaria.
	TRIASSICO - Dolomie alla sommità e argille, siltstone e arenarie con possibili inserimenti di termini carbonatici.