

Mission : 127.11.75

ELF ITALIANA S.p.A

ADRIATIQUE _ B.R 164.LF

SW 640 PROFIL BR164.13 1 NE

SENS D'EXPLOITATION ←

PL N°58 C 48-TRITA BAS.TVF 13.1.82

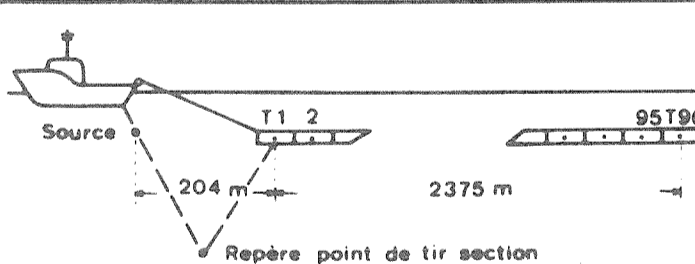
ENREGISTREMENT TERRAIN 4800 % Contracteur C.G.G.

BATEAU POLAR BJÖRN NAVIGATION PAR SYLEDIS DATE D'ENREGISTREMENT 9.10.81

ENREGISTREUR SN 338 B FORMAT 9 pistes 1600 BPI FILTRE 8/125 ECHANTILLONNAGE 2 ms

SOURCE VAPORCHOC PROFONDEUR 5 m CAPACITE 1 vanne monotrompe PV 80 (1 bulle) PAS DE TIR 25 m

STREAMER LONGUEUR 2400 m PROFONDEUR 12 m N° DE TRACES 96 DISTANCE ENTRE TRACES 25 m GEOPHONES HC 202 24 / TRACE



COMPAGNIE GENERALE DE GEOPHYSIQUE 6, Rue Galvani - 91301 - MASSY - FRANCE

TRAITEMENT NUMERIQUE P 5 Sequence en 4 ms

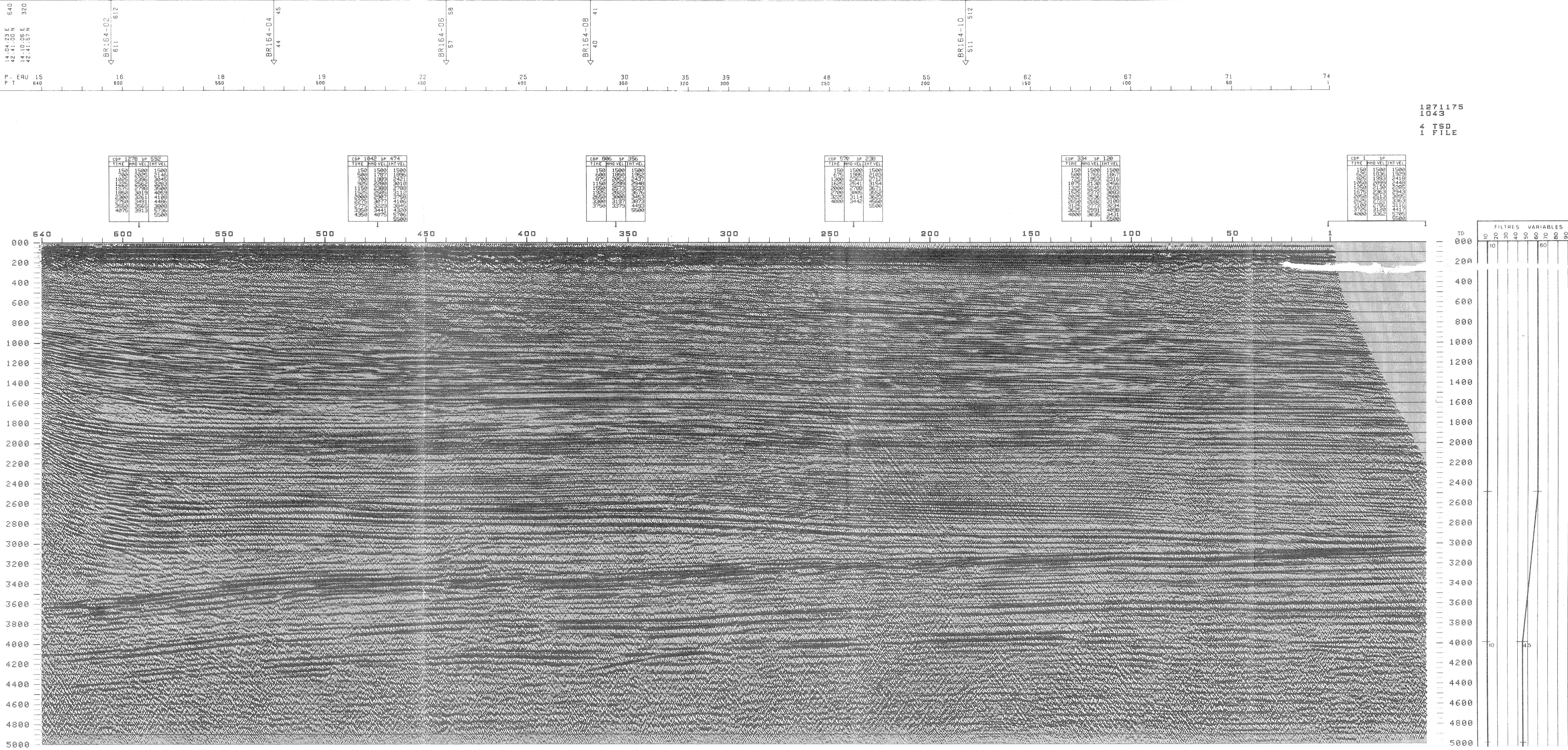
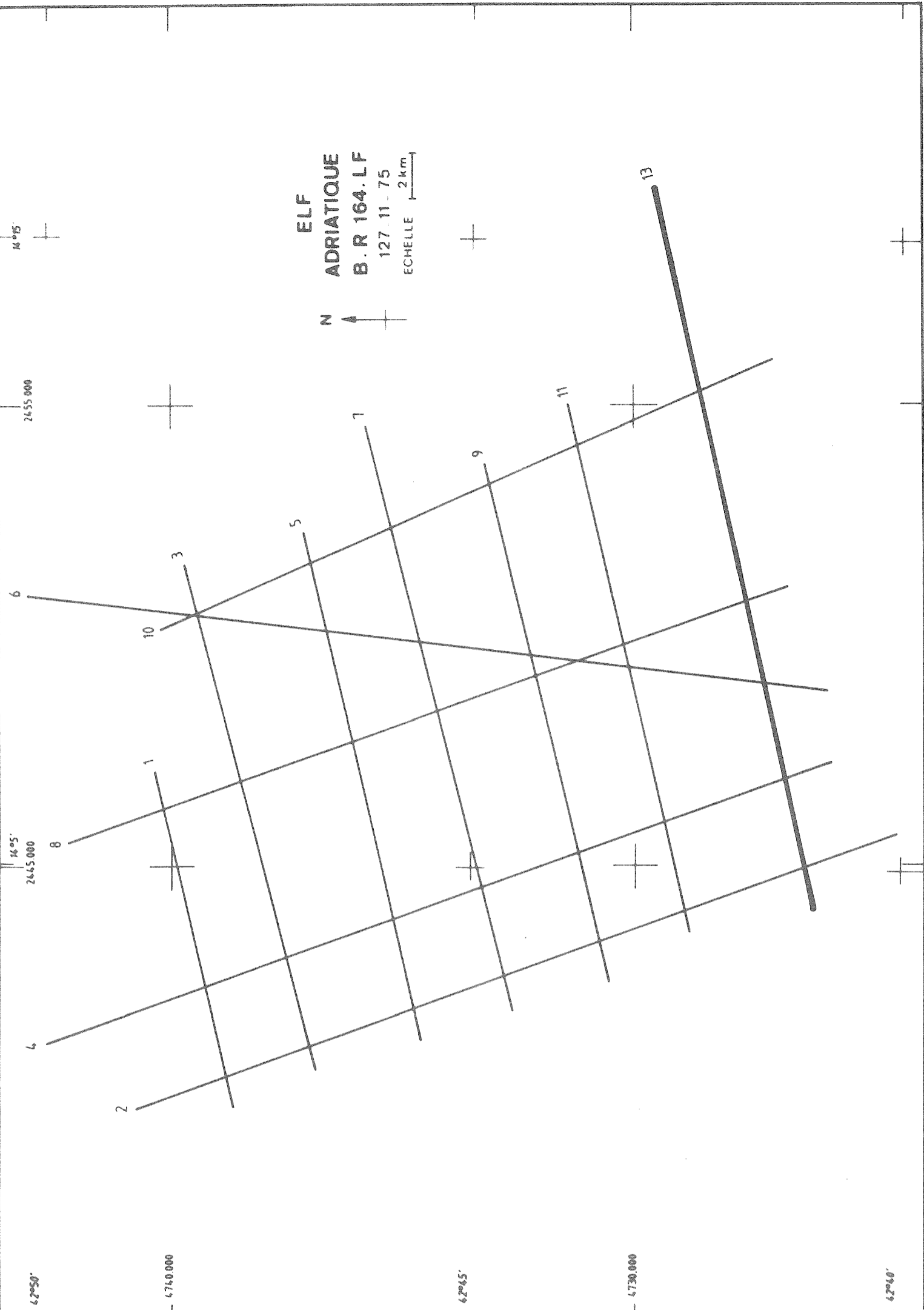
TRAITEMENT EN AMPLITUDE PRESERVEES (PAM) VAPCO (Division par le signal Vaporchoc) MUTES DECONVOLUTION PREDICTIVE (TRITA) Longueur operateur 200 ms Gap 12 ms Fenetres 0-3000 ms 3000-5000 ms

ANALYSE DES VITESSES CORRECTIONS DYNAMIQUES (Interpolation lineaire entre 2 lois consecutives) ADDITION COUVERTURE 48 DECONVOLUTION PREDICTIVE (TRITA) Longueur operateur 200 ms Gap 16 ms Fenetres 0-2000 ms 2000-4000 ms

FILTRE VARIABLE EGALISATION DES TRACES REJEU ANALOGIQUE

POLARITE Compression = valeur negative sur bande terrain Apres traitement = noir sur section = coefficient positif de reflexion ORIGINE DES TEMPS Profondeurs source et streamer

ECHELLE HORIZONTALE 1 Km 80 Traces / km



1271175 1043 4 TSD 1 FILE