

Mission : 127.11.75 **ELF ITALIANA S.p.A**

ADRIATIQUE - B.R 164.LF

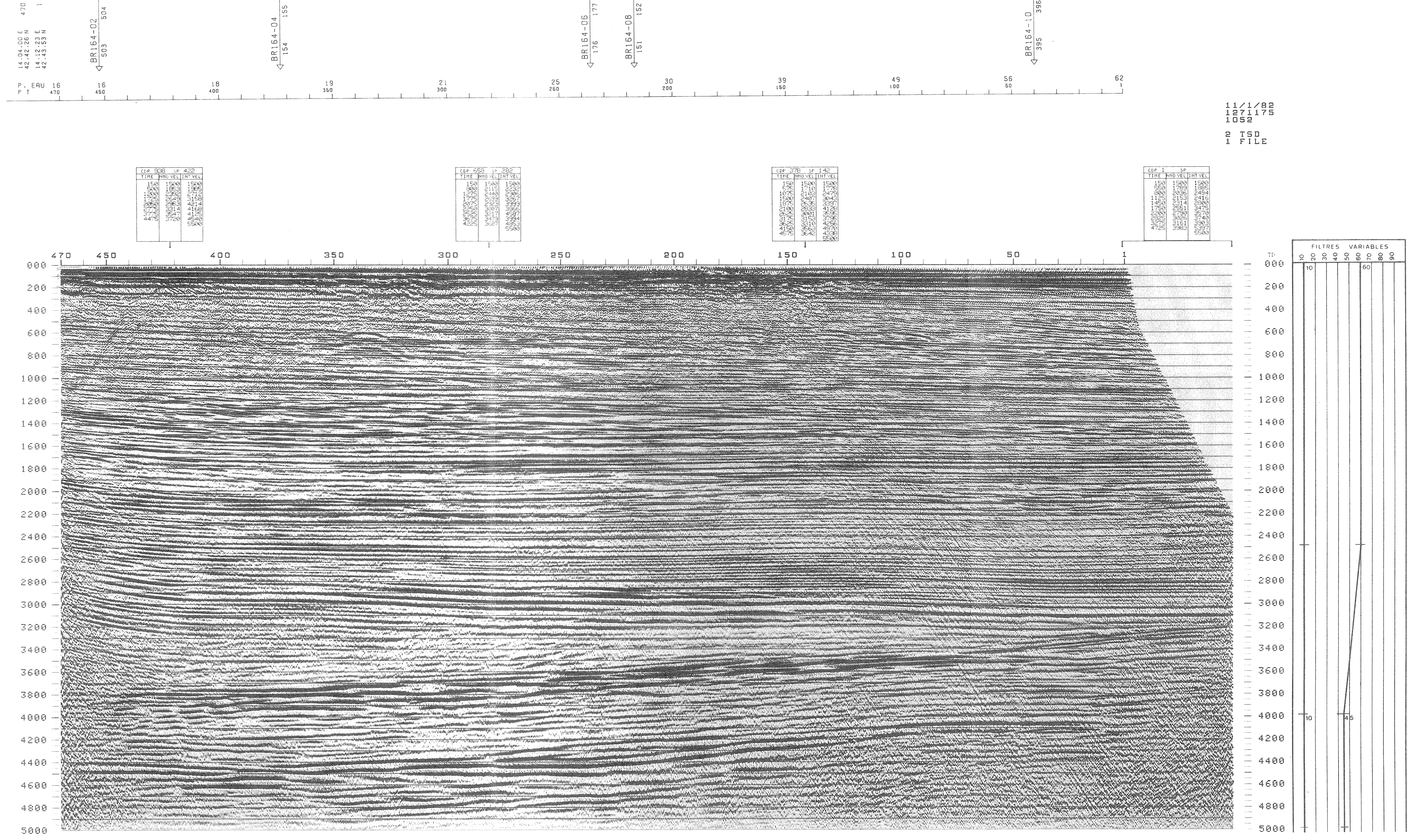
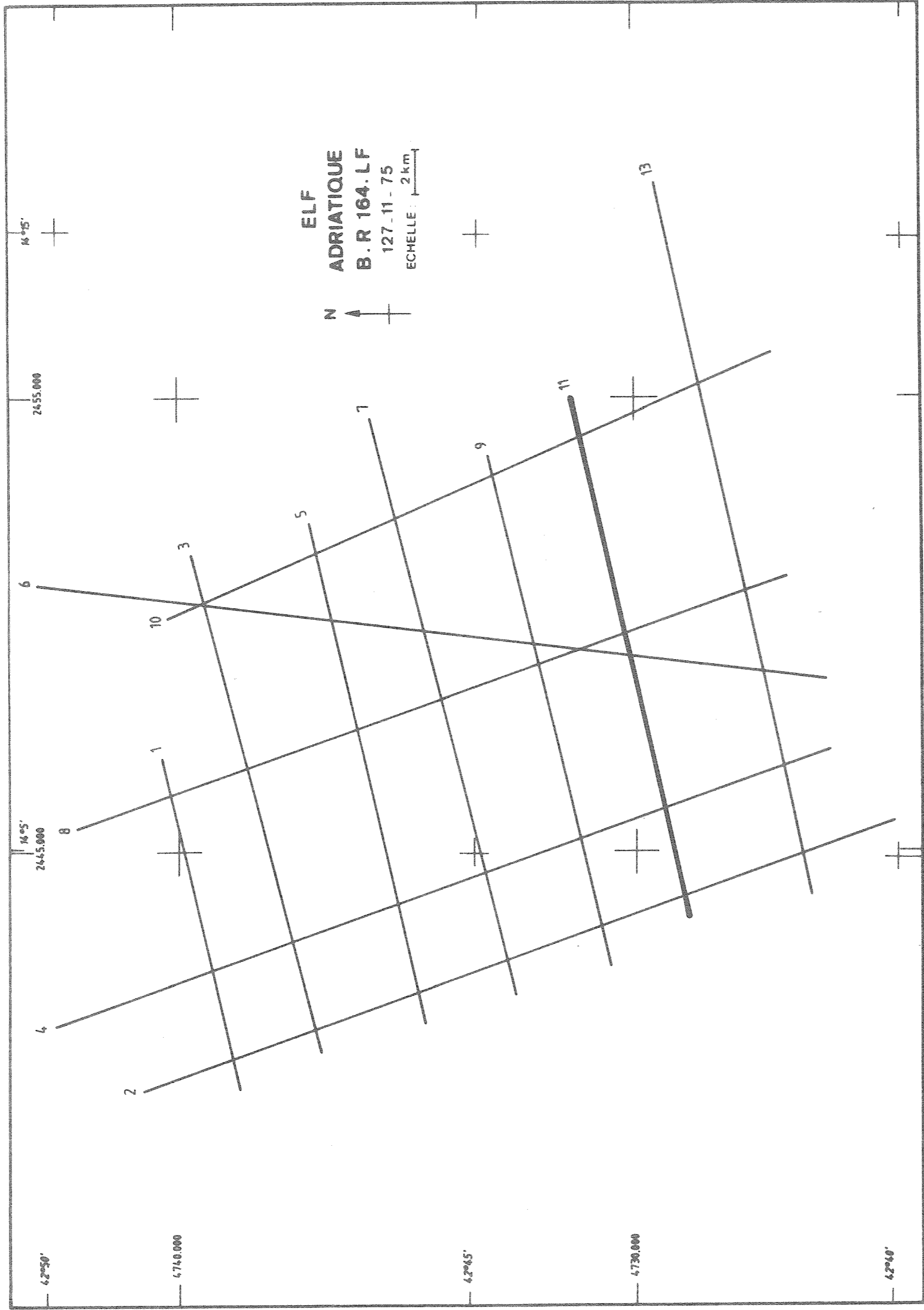
SW 470 PROFIL BR164.11 1 NE

SENS D'EXPLOITATION ←

PL N°57 C 48.TRITA BAS.TVF 13.1.82

ENREGISTREMENT TERRAIN 4800 % Contracteur C.G.G.		TRAITEMENT NUMERIQUE P 5 Séquence en 4 ms	
BATEAU POLAR BJORN NAVIGATION PAR SYLEDIS DATE D'ENREGISTREMENT 9.10.81		TRAITEMENT EN AMPLITUDE PRESERVEES (PAM) VAPCO (Division par le signal Vaporchoc) MUTES	
ENREGISTREUR SN 338 B FORMAT 9 pistes 1800 BPI FILTRE 8/125 ECHANTILLONNAGE 2 ms		DECONVOLUTION PREDICTIVE (TRITA) Longueur operateur 200 ms Gap 32 ms Fenêtres 0-3000 ms 3000-5000 ms	
SOURCE VAPORCHOC PROFONDEUR 5 m CAPACITE 1 vanne monotrompe PV 80 (1 bulle) PAS DE TIR 25 m		ANALYSE DES VITESSES CORRECTIONS DYNAMIQUES (Interpolation lineaire entre 2 lois consecutives)	
STREAMER LONGUEUR 2400 m PROFONDEUR 12 m N° DE TRACES 96 DISTANCE ENTRE TRACES 25 m GEOPHONES HC 202 24 / TRACE		ADDITION COUVERTURE 48 DECONVOLUTION PREDICTIVE (TRITA) Longueur operateur 200 ms Gap 16 ms Fenêtres 0-2000 ms 2000-4000 ms	
<p>Source 204 m 2375 m Repère point de tir section</p>		FILTRE VARIABLE EGALISATION DES TRACES REJEU ANALOGIQUE	
POLARITE Compression = valeur negative sur bande terrain Apres traitement = noir sur section = coefficient positif de reflexion		ORIGINE DES TEMPS Profondeurs source et streamer	
ECHELLE HORIZONTALE 1 Km 80 Traces / km			

COMPAGNIE GENERALE DE GEOPHYSIQUE
6, Rue Gabriel - 91301 MASSY - FRANCE



11/1/82
1271175
1052
2 TSD
1 FILE