

Mission: 127.11.75

ELF-ITALIANA S.p.A

ADRIATIQUE - B.R 164.LF

SW 520 PROFIL BR164.07 1 NE

SENS D'EXPLOITATION ←

PL N° 53 C 48-TRITA BAS-TV 13.1.82

ENREGISTREMENT TERRAIN 4800 %
Contracteur C.G.G.

BATEAU
POLAR BJÖRN
NAVIGATION PAR SYLEDIS
DATE D'ENREGISTREMENT 9.10.81

ENREGISTREUR
SN 338 B
FORMAT 9 pistes 1600 BPI
FILTRE 8/125
ECHANTILLONNAGE 2 ms

SOURCE
VAPORCHOC
PROFONDEUR 5 m
CAPACITE 1 vanne monotrompe PV 80 (1 bulle)
PAS DE TIR 25 m

STREAMER
LONGUEUR 2400 m
PROFONDEUR 12 m
N° DE TRACES 96
DISTANCE ENTRE TRACES 25 m
GEOPHONES HC 202 24 / TRACE

TRAITEMENT NUMERIQUE P 5
Séquence en 4 ms

TRAITEMENT EN AMPLITUDE PRESERVEES (PAM)
VAPCO (Division par le signal Vaporchoc)
MUTES

DECONVOLUTION PREDICTIVE (TRITA)
Longueur operateur 200 ms Gap 12 ms
Fenêtres 0-3000 ms 3000-5000 ms

ANALYSE DES VITESSES ↓
CORRECTIONS DYNAMIQUES (Interpolation lineaire entre 2 lois consecutives)

ADDITION COUVERTURE 48
DECONVOLUTION PREDICTIVE (TRITA)
Longueur operateur 200 ms Gap 16 ms
Fenêtres 0-2000 ms 2000-4000 ms

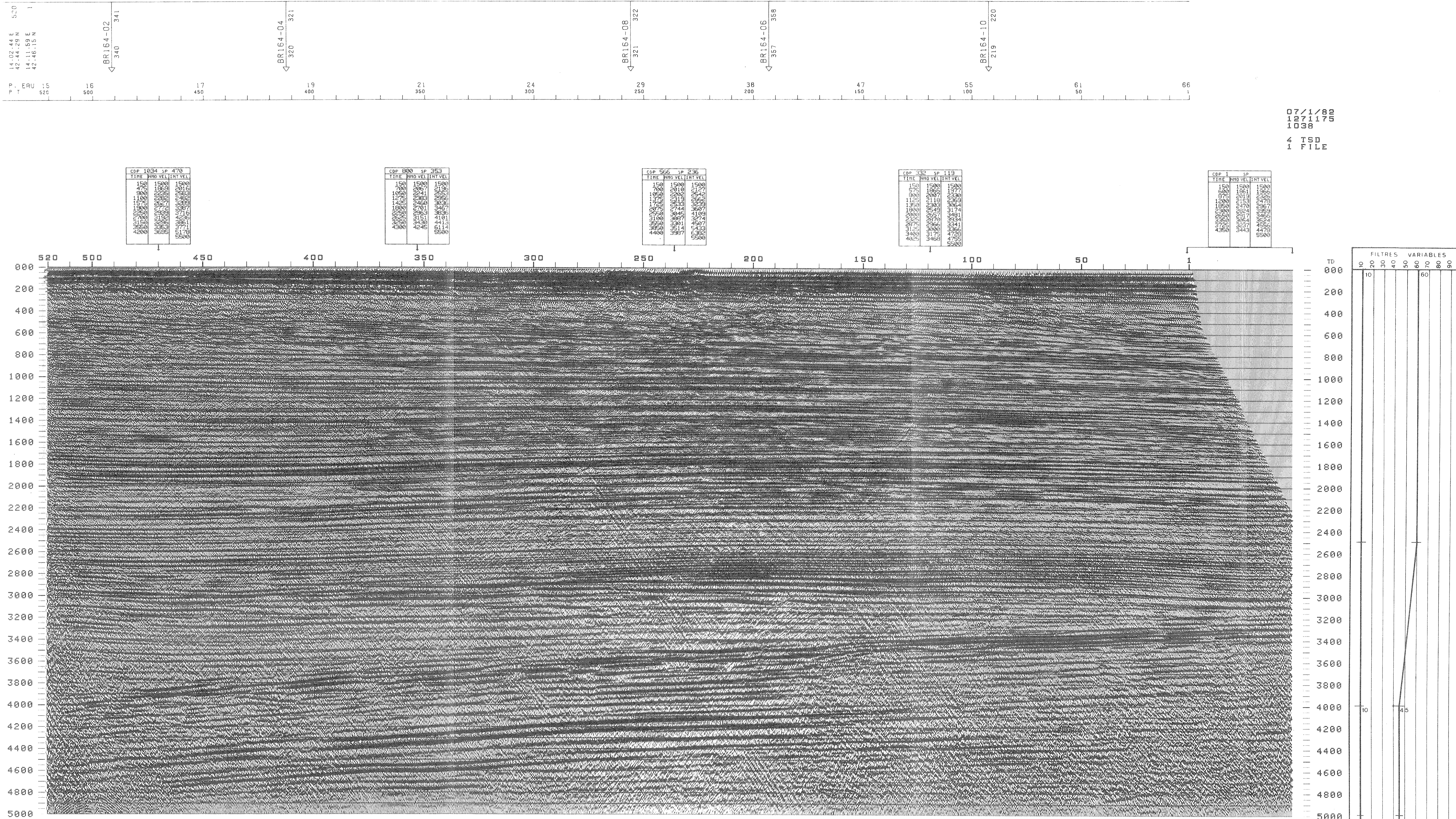
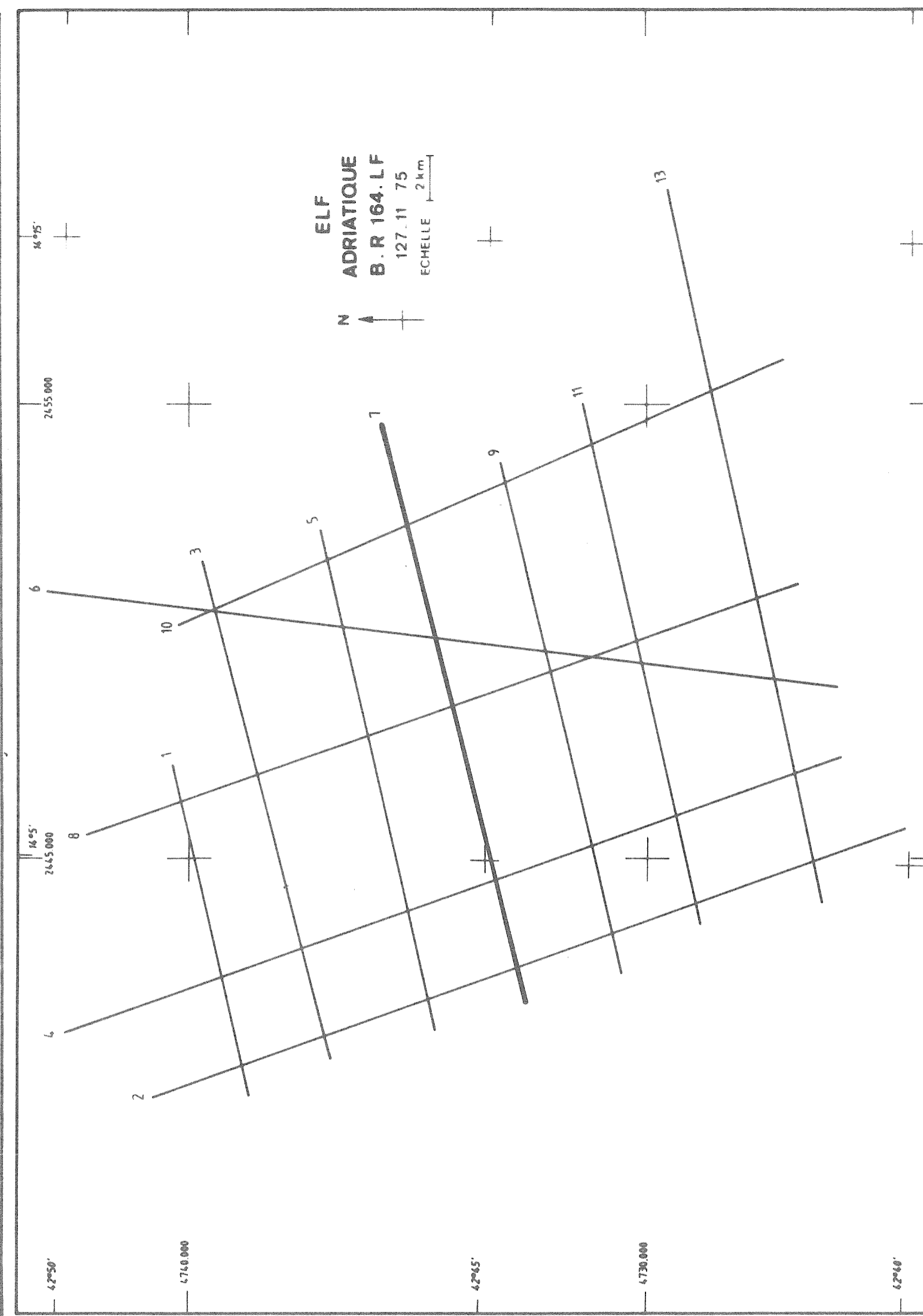
FILTRE VARIABLE
EGALISATION DES TRACES
REJEU ANALOGIQUE

POLARITE
Compression = valeur negative sur bande terrain
Après traitement = noir sur section = coefficient positif de reflexion

ORIGINE DES TEMPS
Profondeurs source et streamer

ECHELLE HORIZONTALE 1 Km
80 Traces / km

COMPAGNIE GENERALE DE GEOPHYSIQUE
6, Rue Gabriel - 91301 - MASSY - FRANCE



07/1/82
1271175
1038
4 TSD
1 FILE