

Mission : 127.11.75

ELF ITALIANA S.p.A

ADRIATIQUE - B.R 164.LF

SW 300 PROFIL BR164.01 1 NE

SENS D'EXPLOITATION ←

PL N° 47

C 48.TRITA BAS.TVF

13.1.82

ENREGISTREMENT TERRAIN 4800 %
Contracteur C.G.G.

TRAITEMENT NUMERIQUE P 5
Séquence en 4 ms

BATEAU

POLAR BJÖRN
NAVIGATION PAR SYLEDIS
DATE D'ENREGISTREMENT 8.10.81

TRAITEMENT EN AMPLITUDE PRESERVEES (PAM)
VAPCO (Division par le signal Vaporchoc)
MUTES
DECONVOLUTION PREDICTIVE (TRITA)
Longueur operateur 200 ms Gap 32 ms
Fenêtres 0-3000 ms 3000-5000 ms

ENREGISTREUR

SN 338 B
FORMAT 9 pistes 1600 BPI
FILTRE 8/125
ECHANTILLONNAGE 2 ms

ANALYSE DES VITESSES
CORRECTIONS DYNAMIQUES (Interpolation lineaire entre 2 lois consecutives)

SOURCE

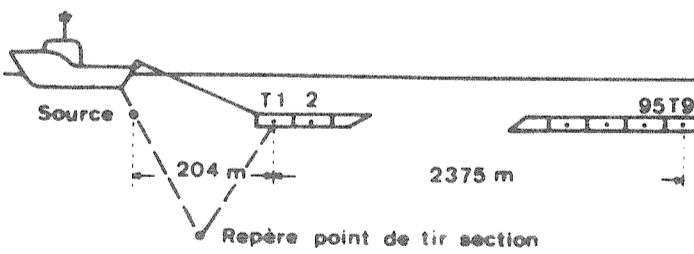
VAPORCHOC
PROFONDEUR 5 m
CAPACITE 1 vanne monotrompe PV 80 (1 bulle)
PAS DE TIR 25 m

ADDITION COUVERTURE 48
DECONVOLUTION PREDICTIVE (TRITA)
Longueur operateur 200 ms Gap 16 ms
Fenêtres 0-2000 ms 2000-4000 ms

STREAMER

LONGUEUR 2400 m
PROFONDEUR 12 m
N° DE TRACES 96
DISTANCE ENTRE TRACES 25 m
GEOPHONES HC 202 24 / TRACE

FILTRE VARIABLE
EGALISATION DES TRACES
REJEU ANALOGIQUE
Prot. n° - 96030

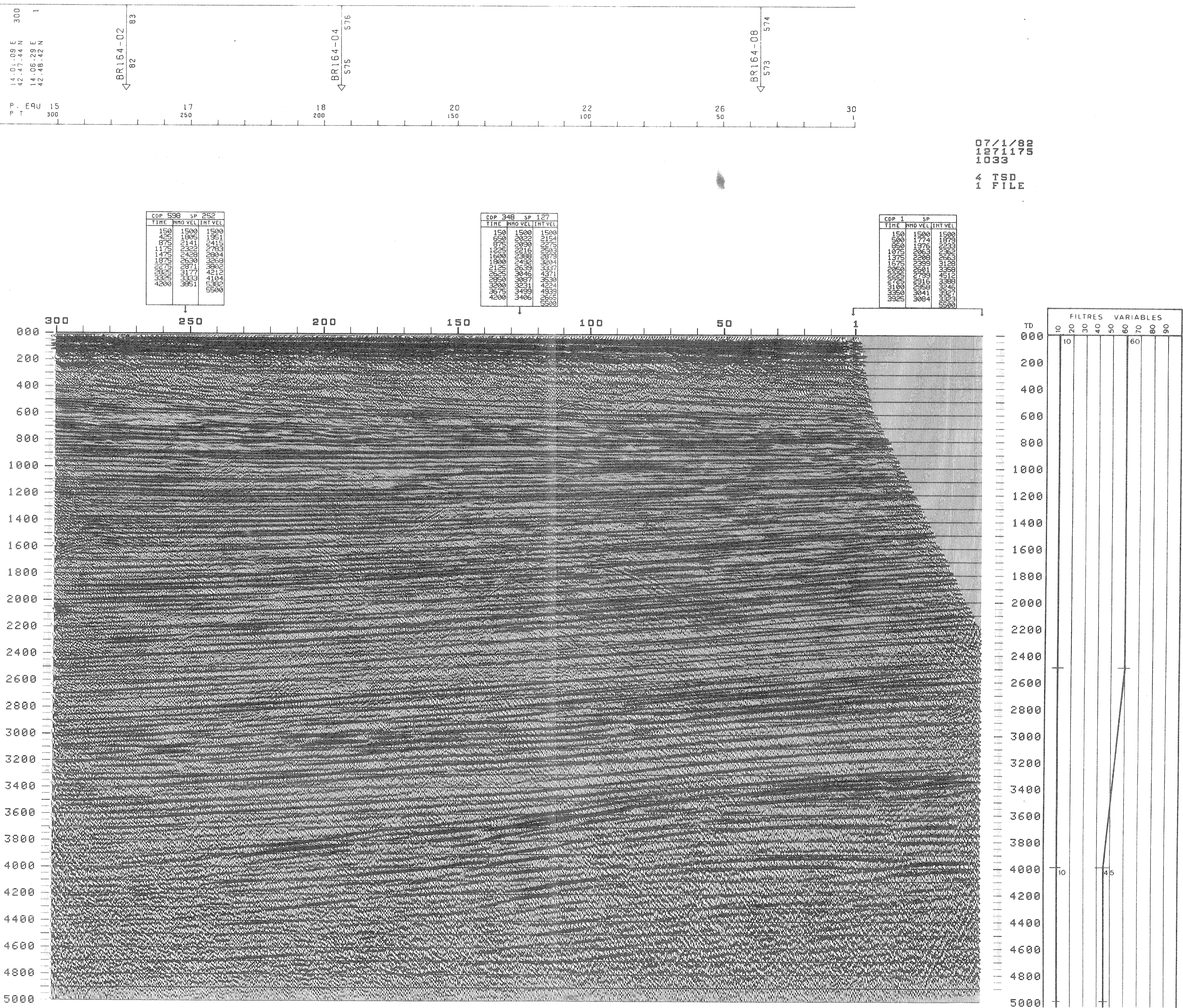
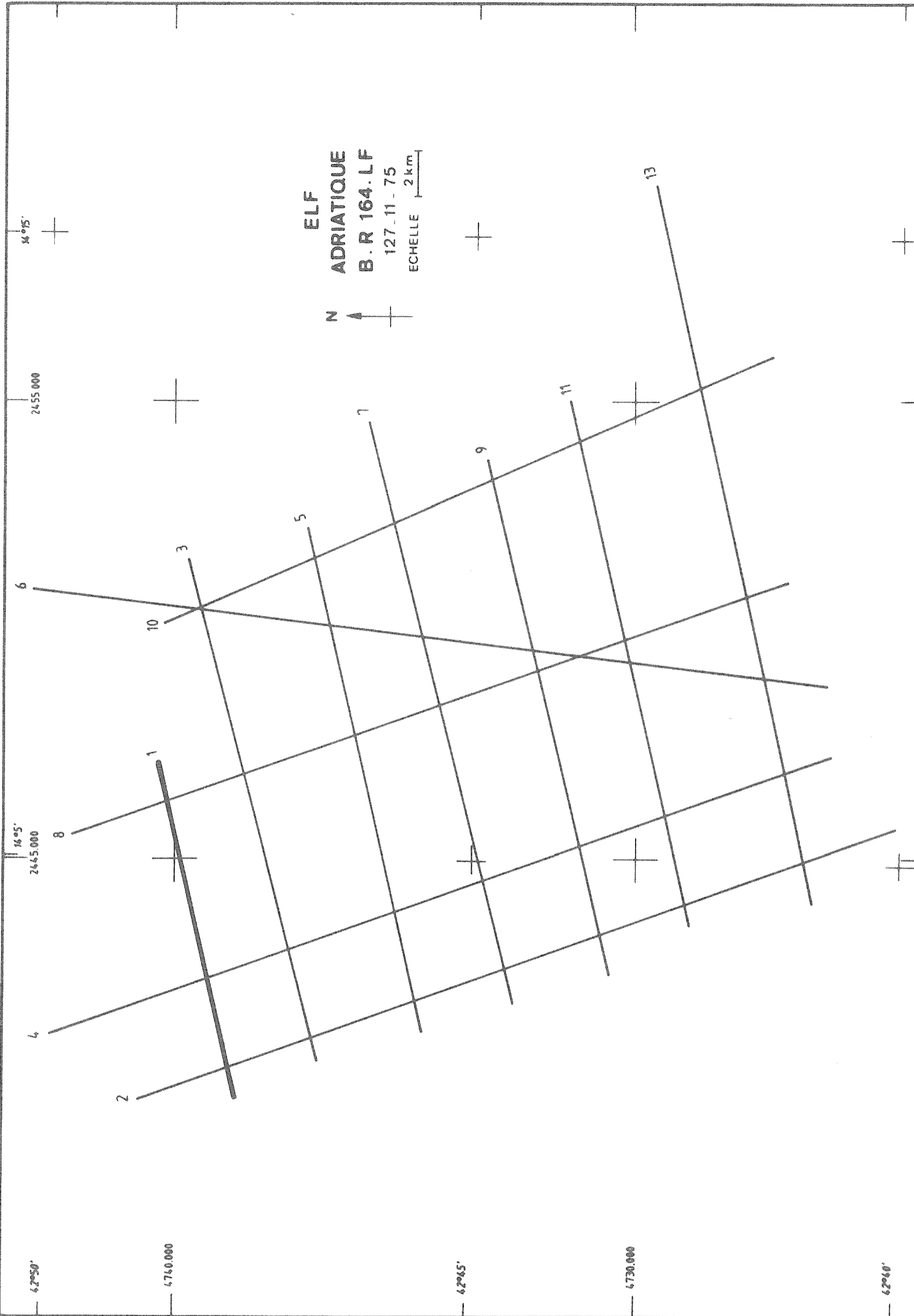


POLARITE
Compression = valeur negative sur bande terrain
Après traitement = noir sur section = coefficient positif de réflexion

ORIGINE DES TEMPS
Profondeurs source et streamer

ECHELLE HORIZONTALE : 1 Km
80 Traces / km

COMPAGNIE GENERALE DE GEOPHYSIQUE
6, Rue Galvani - 91301 - MASSY - FRANCE



07/1/82
1871175
1033
4 TSD
1 FILE