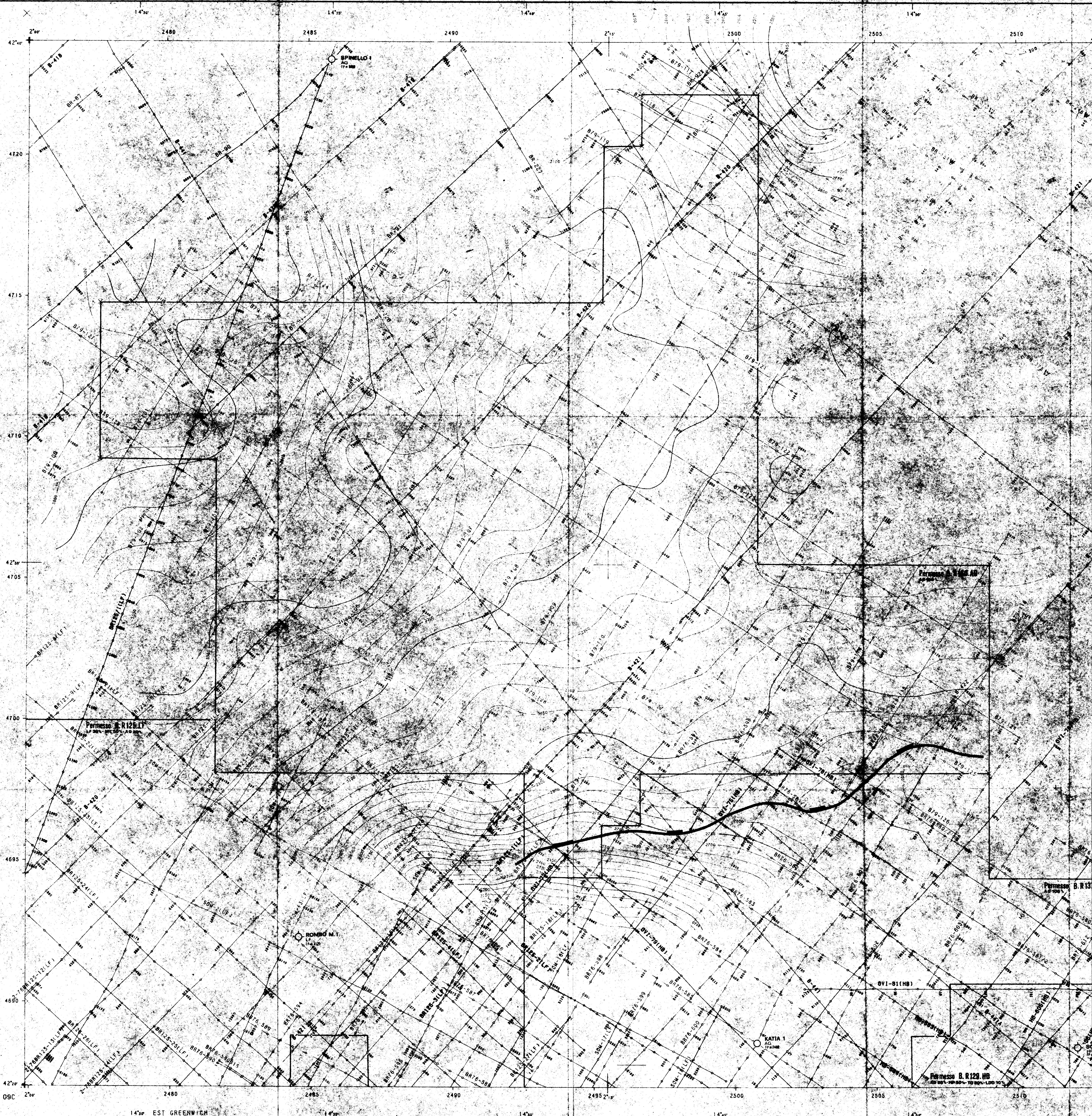
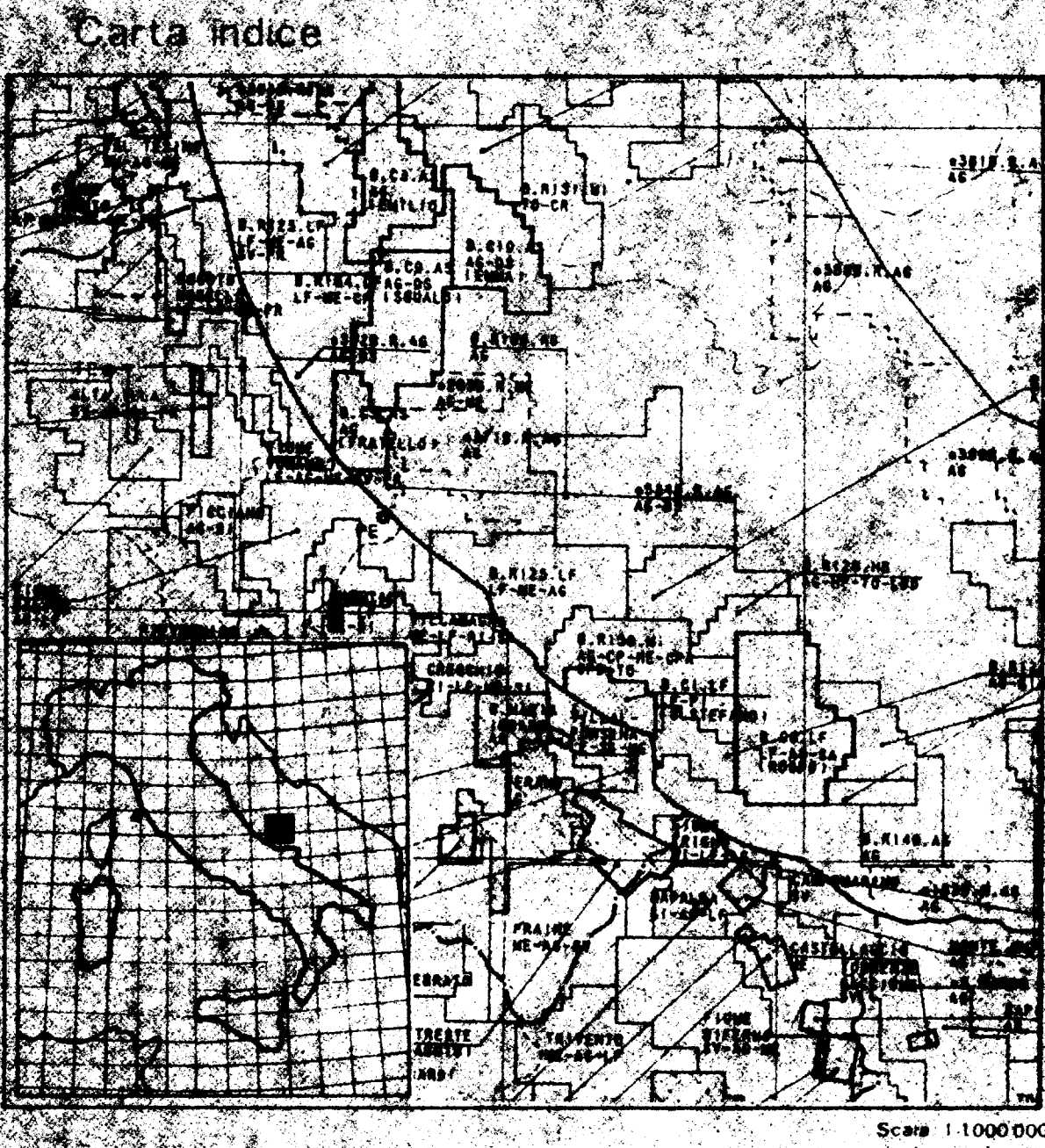


Legenda



Legenda pozzi

- | | |
|-----------------------------|---|
| ND Non deposto | ⊙ Mineralizzazione ad idrocarburi incerta |
| NR Non raggiunto | ○ Impermeabile |
| ○ Ubicazione proposta | ⊕ Abbandonato (incidentato) |
| ○ in perforazione | ⊙ Starie |
| ● Olio | ● Olio esaurito |
| ⊙ Gas | ⊙ Gas esaurito |
| ⊙ Olio e gas | ⊙ Olio e gas esaurito |
| ⊙ Manifestazioni gas | ⊙ Direzione |
| ⊙ Manifestazioni olio | ⊙ Fondo pozzo |
| ⊙ Manifestazioni olio e gas | ⊙ Isobate |