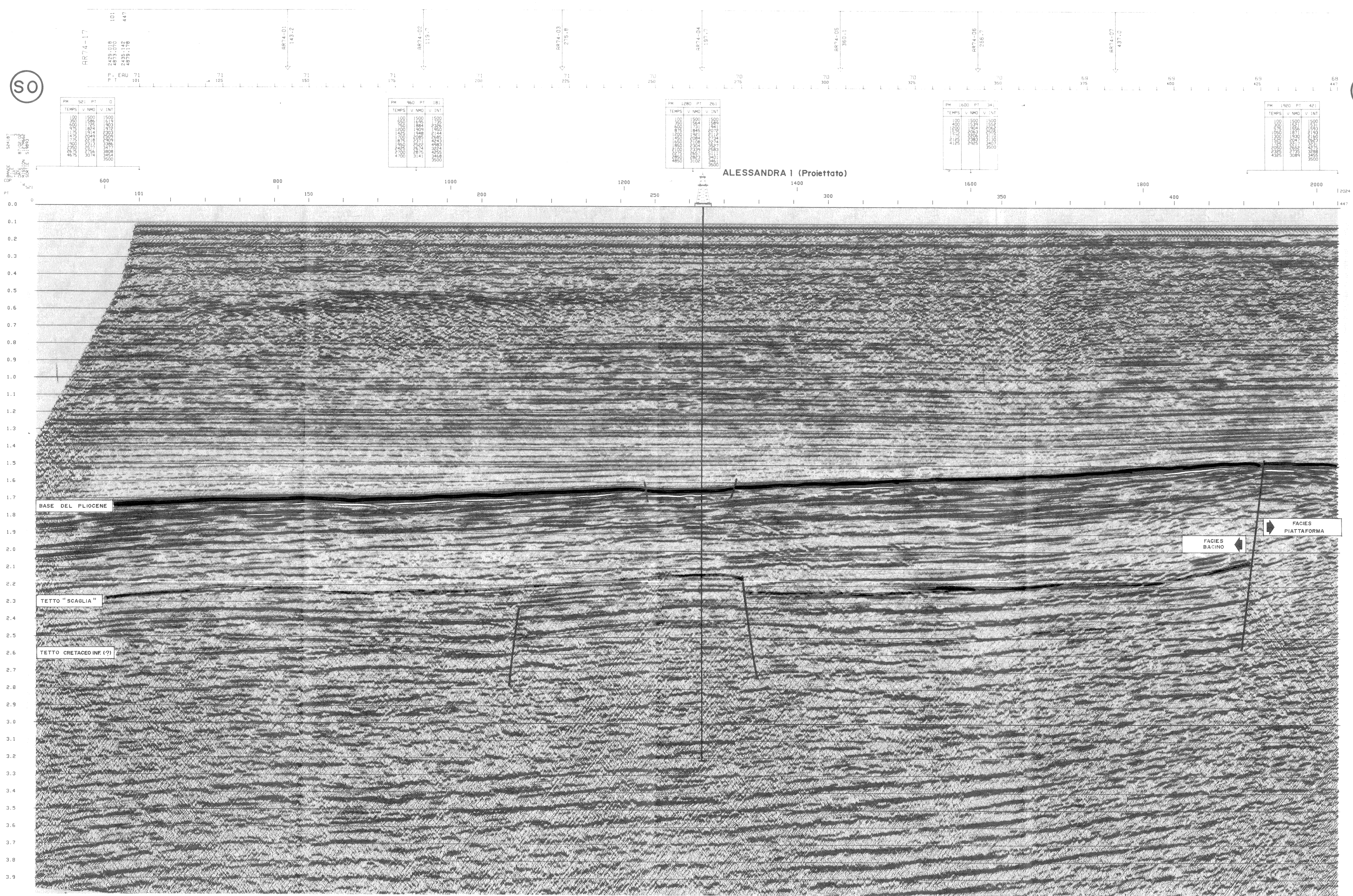
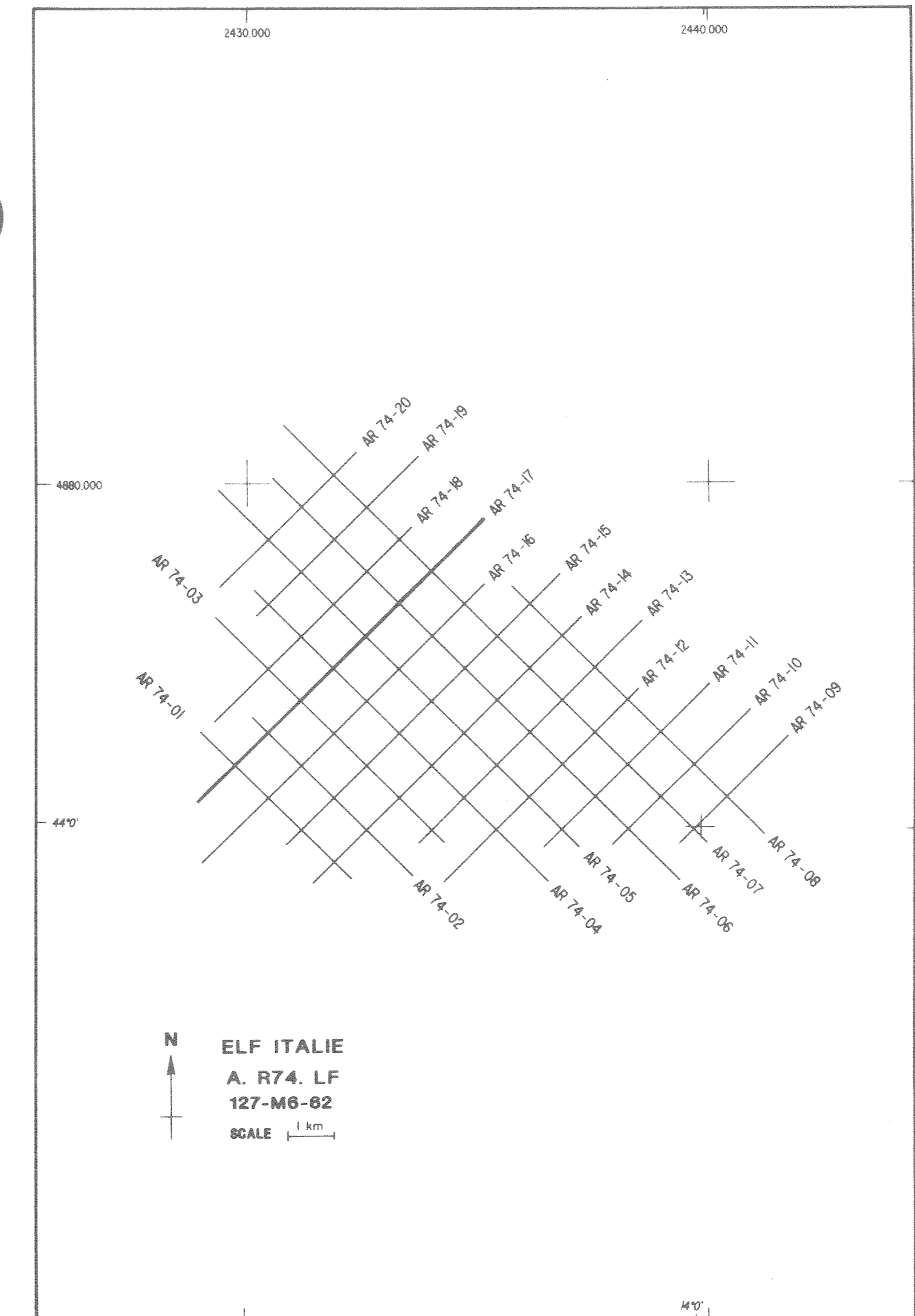


SO

NE



PK	SR	PT	D
4820	101	0	1000
4820	101	1	1000
4820	101	2	1000
4820	101	3	1000
4820	101	4	1000
4820	101	5	1000
4820	101	6	1000
4820	101	7	1000
4820	101	8	1000
4820	101	9	1000
4820	101	10	1000
4820	101	11	1000
4820	101	12	1000
4820	101	13	1000
4820	101	14	1000
4820	101	15	1000
4820	101	16	1000
4820	101	17	1000
4820	101	18	1000
4820	101	19	1000
4820	101	20	1000
4820	101	21	1000
4820	101	22	1000
4820	101	23	1000
4820	101	24	1000
4820	101	25	1000
4820	101	26	1000
4820	101	27	1000
4820	101	28	1000
4820	101	29	1000
4820	101	30	1000
4820	101	31	1000
4820	101	32	1000
4820	101	33	1000
4820	101	34	1000
4820	101	35	1000
4820	101	36	1000
4820	101	37	1000
4820	101	38	1000
4820	101	39	1000
4820	101	40	1000
4820	101	41	1000
4820	101	42	1000
4820	101	43	1000
4820	101	44	1000
4820	101	45	1000
4820	101	46	1000
4820	101	47	1000
4820	101	48	1000
4820	101	49	1000
4820	101	50	1000



**ELF ITALIANA**  
BLOCK A.R74.LF  
PROFIL 1-86-AR74-17  
SW 101 447 NE

POINTS DE TIR  
**STACK FILTRE 3000 0/0**

127 M6 62D PL : 17  
DATE : 26.2.87

**ENREGISTREMENT TERRAIN**

** BATEAU **	M-U GECO ALPHA	** SOURCE **	AIRGUN
ENREGISTRE PAR	GECO	CAPACITE	2108 CU.IN
SYSTEME DE NAVIGATION	SYLEDIS	PROFONDEUR	7.5 M
ENREGISTRE LE	30.06.86	PAS DE TIR	25 M
** ENREGISTREMENT **	LABO DFS U	** STREAMER **	3000 M
FORMAT	SEG-D 9 PISTES-6250 BP1	PROFONDEUR	7 M
FILTRE	8-128 HZ	NOMBRE DE TRACES	240
LONGUEUR	6 S	DISTANCE ENTRE TRACES	12.5 M
ECHANTILLONNAGE	2 MS	HYDROPHONES HC 202	20 PAR TRACE

**TRAITEMENT NUMERIQUE EN 4 MS**

DEMULTEPLEXAGE	FILTRE PASSE-BANDE	0 - 4000 MS	8-85 HZ
RE-ECHANTILLONNAGE DE 2 EN 4 MS	SELECTION DES TRACES	EGALISATION DES TRACES	
SELECTION DES 120 TRACES PROCHES	PRESERVATION DES AMPLITUDES	L 300 MS	0 - 2500 MS
ANTIMULTIPLE SUR LE FOND DE L'EAU	(MEND-SOHUL)	L 1000 MS	2500 - 5000 MS
ANALYSE DE VITESSES ( 1 POUR 2 KM )	REJEU NUMERIQUE		
CORRECTION SOURCE-STREAMER + 10 MS	CORRECTIONS DYNAMIQUES	POSITION PT SUR SECTION =	
ADDITION COUVERTURE 30		POSITION CDP TRACE 1	

**POLARITE**

COMPRESSION = VALEUR NEGATIVE SUR BANDE  
APRES TRAITEMENT = BLANC SUR SECTION

**ORIGINE DES TEMPS**

NIVEAU DE LA MER

Echelle  
160 TR = 1 KM

	<b>elf italiana s.p.a.</b>	Paese	ITALIA
	<b>D.E.P.</b>	Zona	A
		Permesso	A R74 LF

DIR. ESPLORAZIONE	
Data: Novembre 1986	
Autore: E. I.	
Disegn.: F. Merzolo	
1° D'Arch.: C. G. 43	

**ALL. I**

**PROFILO SISMICO**  
1-86-AR74-17 INTERPRETATO