



COMPAGNIA CALAMONACI
 SONDINA # 1
 CAMPO VILLADORA
 COORDINATE 37°40'28" N
 1°53'55" E
 SETTORE SICILIA
 PAESE ITALIA
 ALTRE OPERAZIONI IL
 IMPIANTO

PAESE ITALIA
 COORDINATE 37°40'28" N
 1°53'55" E
 # 1
 COMPAGNIA CALAMONACI
 SONDINA # 1
 CAMPO VILLADORA
 COORDINATE 37°40'28" N
 1°53'55" E
 SETTORE SICILIA
 PAESE ITALIA
 R.I.: 684.35
 Elevazione: K.B.:
 D.F.:
 oppure C.L.: 680

Origine profondità da: T. R. Fino a piedi

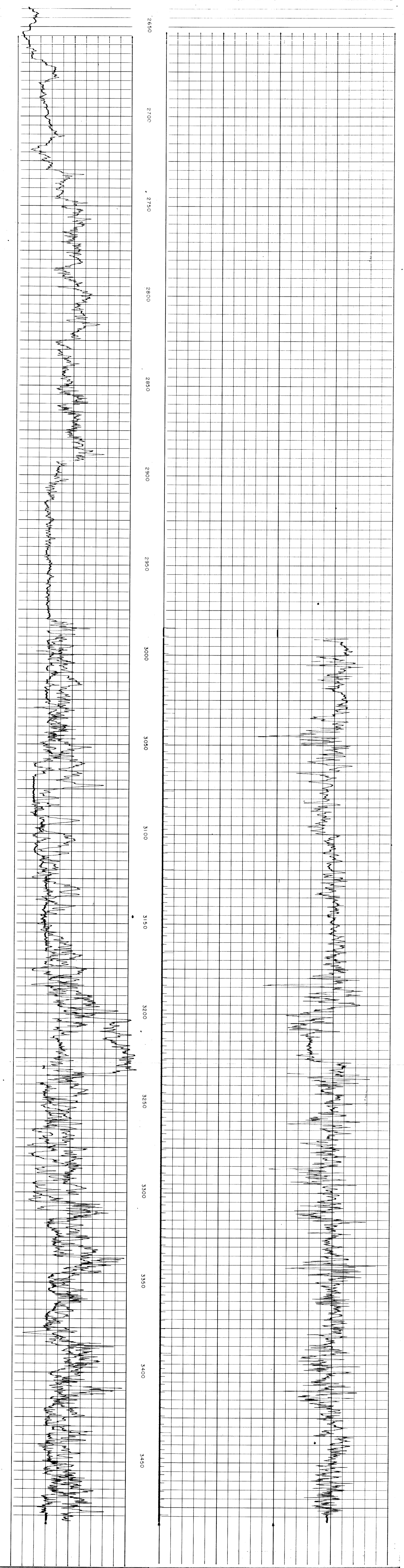
Diaccia N. 3
 Data 16/7/1953
 Prima lettura 3478.6
 Ultima lettura 4888.6 - 838.6
 Scarpa Schumberger
 Profondità raggiunta 3482.0
 Profondità totale perfor. 3482.0
 Fango: Natura Gessio con Olio
 Densità - Viscosità 1.510 / 65 - E
 Fango Resistività 0.70 / 25 - E
 Resistività BHT 0.32 / 27 - E
 pH 9 / - E
 Acqua libera 4.2 / CC 30 min
 Rm 0.31 / 27 E
 Diametro foro 8 5/8 / 2631 -
 Dispositivi 5' / B 1/4 / 3482
 Durata operazione 4.00
 Autocarro N 2503
 Operatore BRILLAUD
 Geologo BOCCIA

PIEGARE QUI

OSSERVAZIONI L'altezza tua è stata presa a 2640 m con rottura del conduttore. curva GR registrata 6.40 m più profonda. curva caliper registrata 1.30 m più alta.

VELOCITA (piedi al secondo) = 1,000,000 / Intervallo tempo di transito (microsecondi per piedi)

CALIPER	PROFONDITA	INTERVALLO TEMPO DI TRANSITO	microsecondi per piedi aumento	DISPOSITIVI
6"	16"	140	90	3 CONTATORI
GAMMA RAY API UNITS				
30	105			



30	105	140	90	40
GAMMA RAY API UNITS				
6"	16"	1/1000		
CALIPER	PROFONDITA	INTERVALLO TEMPO DI TRANSITO	microsecondi per piedi aumento	DISPOSITIVI 3 CONTATORI
COMPAGNIA CALAMONACI		Rm 0.70 / 25 "F/C		SCHL. PL. 3480.7
SONDA 1		Rmf 0.31 / 27 "F/C		PROF. SCHL. 3481.1
CAMPO Villadora	SETTORE SICILIA	Rmc 1.30 / 27 "F/C	Temp. Max. 77 "F/C	PROF. PERF. 3482.0
				Elev. KB -
				PT -
				NT 680