

LOG DE SURVEILLANCE GEOLOGIQUE

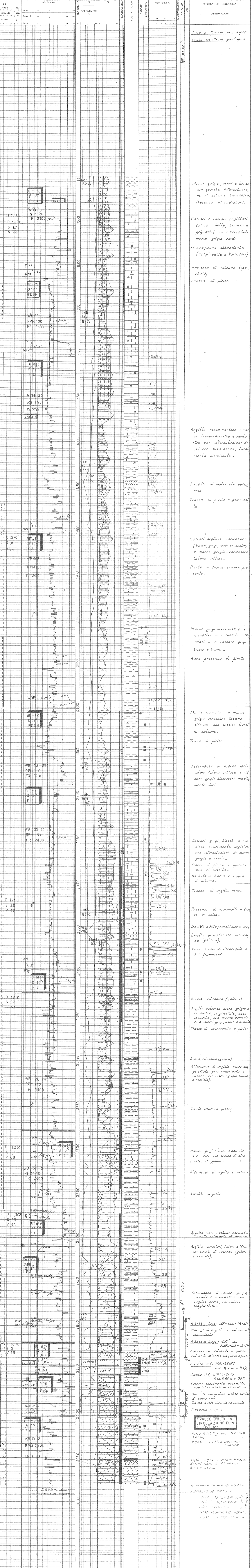
DATE DEBUT FORAGE : 30-6-84
DATE FIN DE FORAGE : 10-9-84
PROFONDEUR FINALE SONDEUR : 2983 m
PROFONDEUR FINALE DIAGRAPHIES : 2985 m

Echelle : 1/1000

LEGENDA

SCALA 1:1000

FANGO	PERFORAZIONE	LITOLOGIA	MANIFESTAZIONI
W Peso in kg/l	NB Scarpello Nuovo	Breccia	Seice
V Viscosità in sec.	RRB Scarpello Usato	Conglomerato	Gesso o Anidrite
WL Filtrato in cc.	DB Scarpello a Diamante	Ghiaccia	Sale (K-Na-Mg)
MC Pannello	TB Turbina	Sabbia	Rocce effusive
S Salinità in g/l Na Cl	CB Carotiere	Arenaria	Rocce Intrusive
Rm Resist. fango in o m/m ²	DCB Carotiere a Diamante	Silt	Rocce metamorfiche
Rmf Resist. filtrato in o m/m ²	DS Controllo Deviazione	Argilla	Pirite
TECNICHE		Marna	Glaucanite
C. Carota n°	RPM Rotazione (Giri/min)	Carbone Lignita	Miche
Rec. %	LC Perdita di circolazione	PARTICELLE E FOSSILI	
DST Prova di strato n°	NR Nessun ritorno	Frammenti di fossili	Foraminiferi
CSag Colonna Ø diam. Prof. scarpa	TG Trip Gas	Intraclasti angolati	Intraclasti arrotondati
PCG Gas da connessione			



Aggiornato al: _____
Da: _____ UNITA N

DESCRIZIONE LITOLOGICA
OSSERVAZIONI

Fino a 1500 m non effettuata assistenza geologica.

Marne grigie, verdi e bruno con qualche intercalazione di calcare biancastro. Presenza di radiolari.

Calcarei e calcari argillosi, talora chalky, bianchi e grigiastri, con intercalate marne grigio-verdi. Microfauna abbondante (calpionelle e radiolari). Presenza di calcare tipo chalky. Tracce di pirite.

Argille rosso-mattone e marne bruno-rossastre e verdastre con intercalazioni di calcare biancastro, localmente silicizzato.

Livelli di materiale vulcanico. Tracce di pirite e glaucanite.

Calcarei argillosi varicolori (bianchi, grigi, verdi, brunastri) e marne grigio-verdastre talora siltose. Pirite in tracce sempre presente.

Marne grigio-verdastre e brunastre con sottili intercalazioni di calcare grigio, bianco e bruno. Rara presenza di pirite.

Marne varicolori e marne grigio-verdastre talora siltose con sottili livelli di calcare. Tracce di pirite.

Alternanze di marne varicolori, talora siltose e calcari grigio-biancastri mediamente duri.

Calcarei grigi, bianchi e nocciola, localmente argillosi con intercalazioni di marne grigie e verdi. Tracce di pirite e qualche vena di calcite. Da 2250 m tracce e odore di bitume. Tracce di argilla nera.

Presenza di esacoralli e tracce di selce. Da 2350 a 2370 presenti marne nere. Livello di materiale vulcanico (gabbro). Gocce di olio al vibrotaglio e sui frammenti.

Roccia vulcanica (gabbro). Argille calcaree scure, grigie e verdastre, scagliettate, poco indurite, con marne varicolori e calcari grigi, bianchi e nocciola. Tracce di calcarenite e pirite.

Roccia vulcanica (gabbro). Alternanze di argilla scura, scagliettata poco consolidata e calcari varicolori (grigio, bianco e nocciola).

Roccia vulcanica (gabbro). Alternanze di argilla e calcari. Livelli di gabbro.

Argilla rosso mattone parzialmente eliminata al lavaggio. Argille varicolori, talora siltose con livelli di vulcaniti (gabbri e cineriti).

Alternanze di calcare grigio, nocciola e biancastro con argille scure, varicolori scagliettate. A 2799 m Logs: ISF-SLS-GR-SP "Cavni" di argille e quarzo? abbondante. A 2819 m Logs: HDT-CAL MSFL-DLL-GR-SP Calcari con vulcaniti e quarzo. Vulcaniti alterate con quarzo e pirite.

Carota n°1: 2836-2855 Rec. 850m = 90% Carota n°2: 2845-2855 Rec. 8,85 m = 93% Calcare localmente dolomitico con intercalazioni di sottili neri Dolomia con qualche sottile livello di scisto nero. Da 2880 a 2884 dolomia saccharoide Dolomia grigia.

TRACCE D'OLIO IN CIRCOLAZIONE DOPO IL DST N°1
FINO A MET 2906m = DOLOMIA GRIGIA
2906 - 2983 = DOLOMIA BIANCA

2952-2956 = INTERCALAZIONI SCISTI NERI E VULCANITI GRIGIO-SCURE.

PERDITA TOTALE @ 2983 m LOGGING @ 2985 m
DLL-MSFL-GR-SP
HDT-CIBERDIP
LDT-CNL-GR
SISMOSONDA (150m)
CBL 2805-1500m