



LASMO
International Oil Development Ltd - ROME

Istanza di permesso di ricerca
denominata "VERGATO"

SEZIONI GEOLOGICHE INDICATIVE

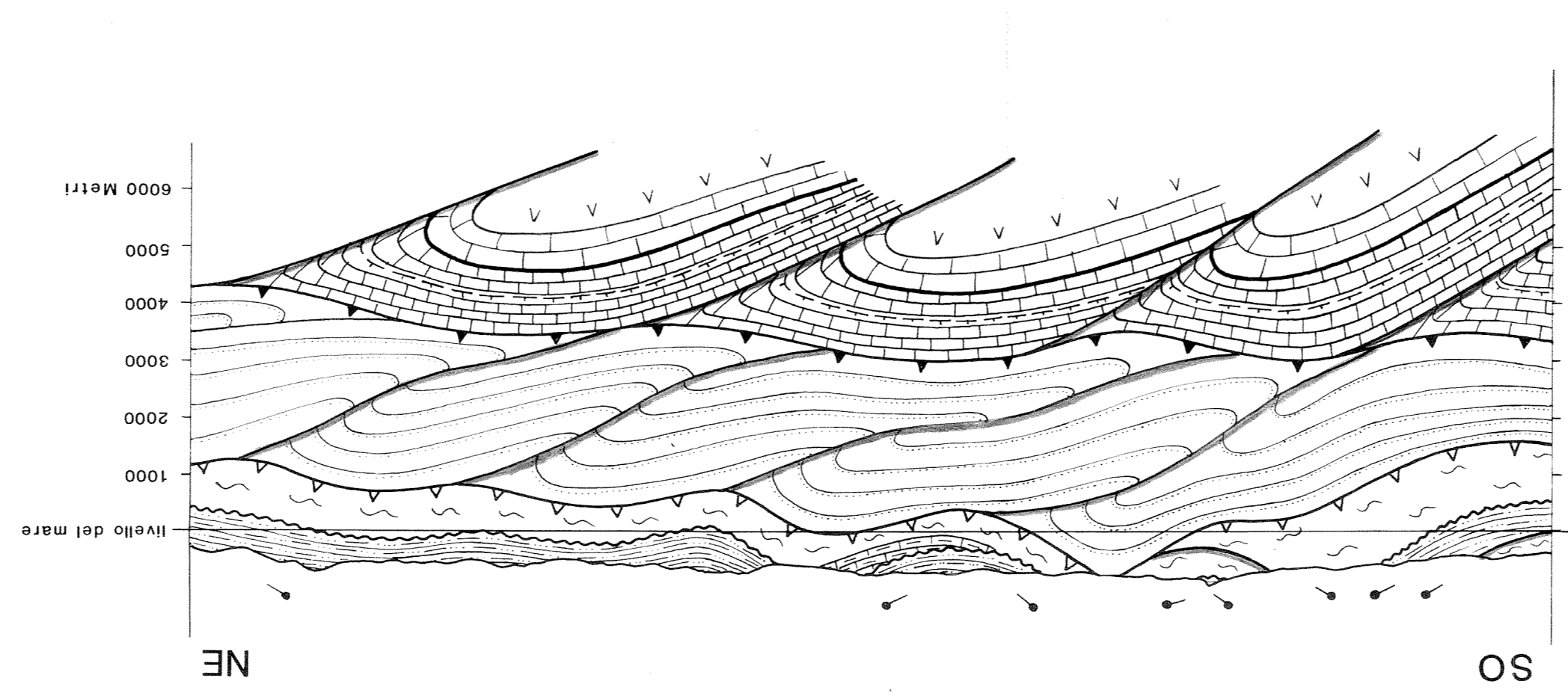
Novembre 1988

Fig.5

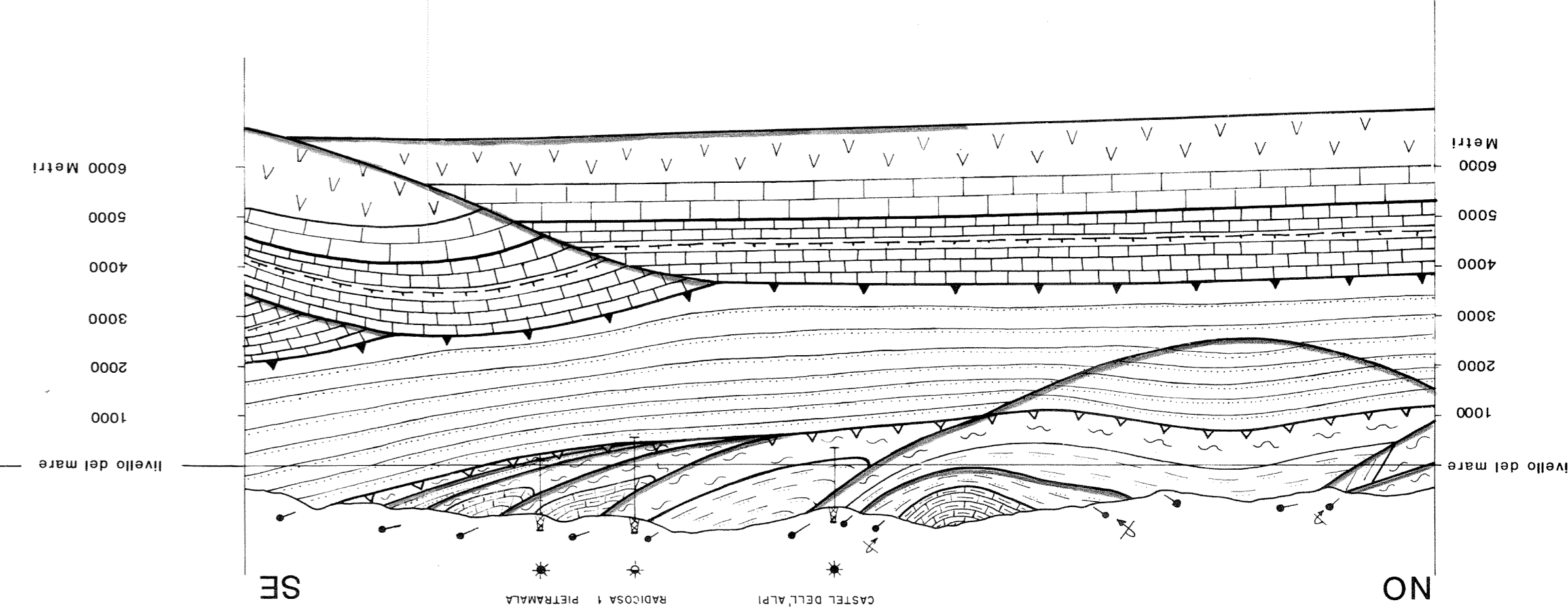
A3325

SCALA ORIZZONTALE E VERTICALE
1:100.000

SEZIONE INDICATIVA SO-NE (AREA OCCIDENTALE)



SEZIONE INDICATIVA NO-SE



- LEGENDA**
- SERIE RANZANO-BISANTOVA (OLIGOCENE-MIOCENE) { EPIIGURIDI
 - FLYSCH DI MONGHIDORO (PALEOCENE)
 - FLYSCH DI M'VENERE (CRETACEO SUP.-PALEOCENE) } LIGURIDI
 - COMPLESSO BASALE (GIURASSICO MEDIO-CRETACICO INF.)
 - FORMAZIONE MARNOSO-ARENACEA (MIOCENE)
 - SERIE PELAGICA CARBONATICA (GIURASSICO MEDIO-OLIGOCENE)
 - FORMAZIONE DEL CALCARE MASSICCIO (GIURASSICO INF.)
 - EVAPORITI DI BURANO (TRIASSICO SUP.)
 - SOVRASCORRIMENTO BASALE DELLE UNITA' LIGURI
 - SOVRASCORRIMENTO BASALE DELLA FORMAZIONE MARNOSO-ARENACEA
 - FAGLIA DI SOVRASCORRIMENTO
 - PENDENZE
 - STRATI ROVESCIATI