

**PREVISIONI PER UN SONDAGGIO PROFONDO  
nel permesso "Tramutola"**

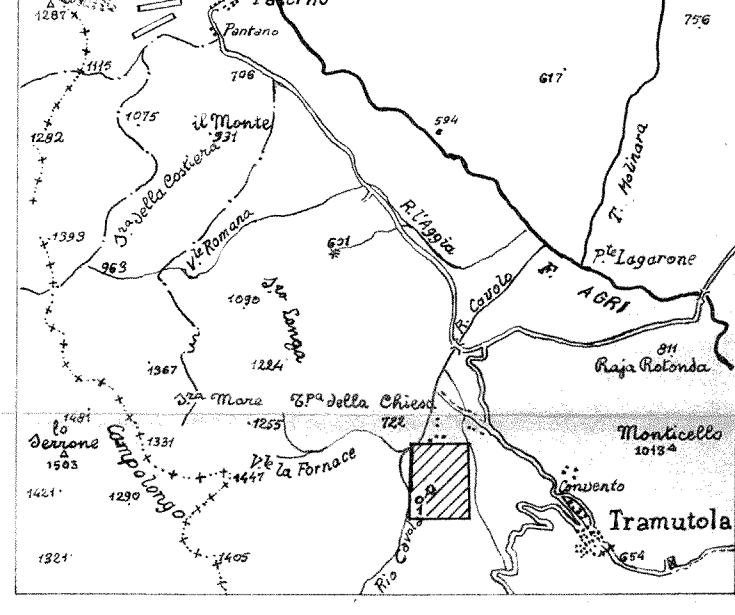
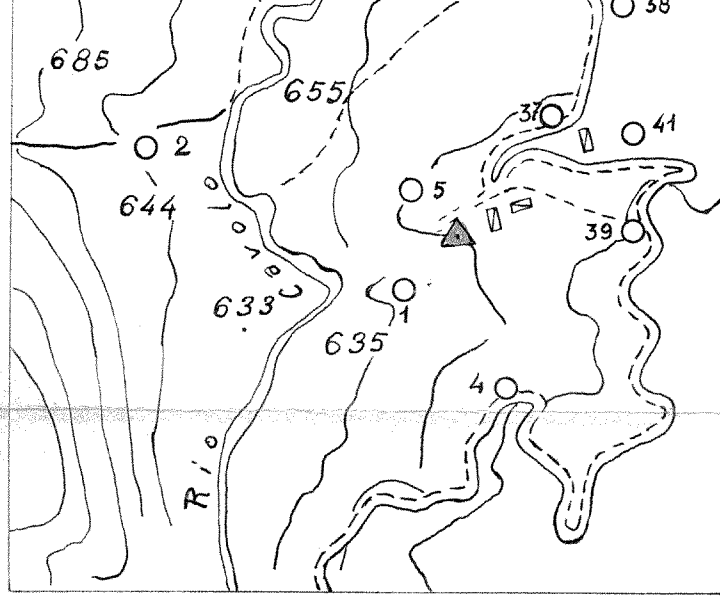
IN BASE AI DATI DELLE SERIE DI PANTANO E PATERNO E DEL POZZO TR 1

Disegnatore: M. BACCI R.P. a: dott. Fracalanci-Visintin Ubicazione e previsioni di un sondaggio profondo nel permesso "Tramutola." 11/20/11/58 Disegno N° VIII/33

**LEGENDA**

- |  |                            |  |  |
|--|----------------------------|--|--|
|  | Argille                    |  | Ubicazione pozzi perforati (1936-1943) |
|  | Argilloscisti              |  | Ubicazione pozzo profondo previsto     |
|  | Marne                      |  | Manifestazioni di olio                 |
|  | Marnoscisti                |  | Manifestazioni di gas                  |
|  | Arenarie                   |  | Manifestazioni di acqua salata         |
|  | Calcari                    |  | Manifestazioni di bitume               |
|  | Calcare siliceo            |  | Manifestazioni di acqua dolce          |
|  | Scisti silicei             |  | Serie Pantano-Paterno                  |
|  | Selce diasprigna e diaspri |  |  |
|  | Calcari arenacei           |  |  |
|  | Brecciole calcaree         |  |  |
|  | Microbrecciole silicee     |  |  |
|  | Campo Tramutola            |  |  |

Stralcio topografico Scala 1:10.000 Stralcio topografico Scala 1:100.000  
F° 210/1/No F° 199 e F° 210



Scala 1:1.000

