

SEZIONE IDROGABURRI
DI NAPOLI
25 LUG. 1962
Prot. N. 1520

ITALIA
PROFILI GEOLOGICI
PERMESSO TOLVE

SCALA 1:25.000

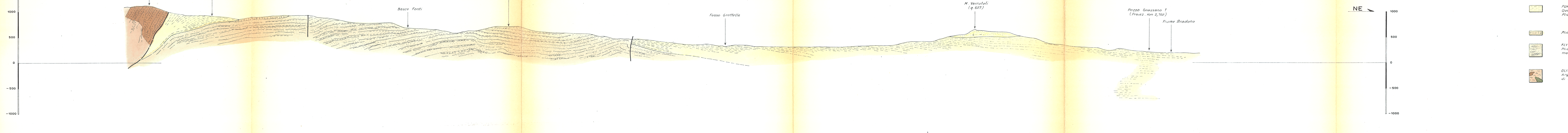
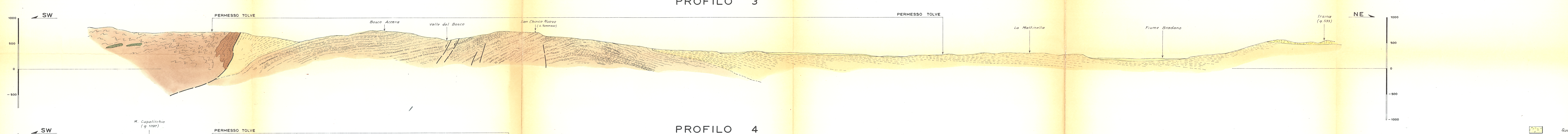
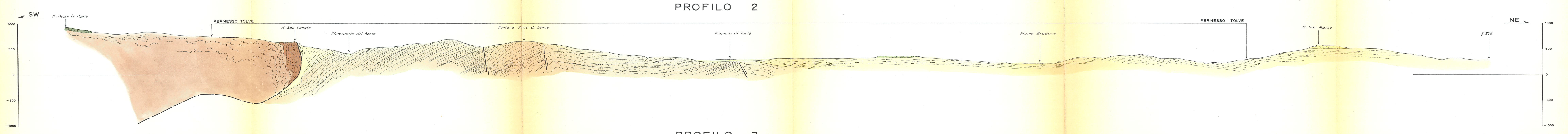
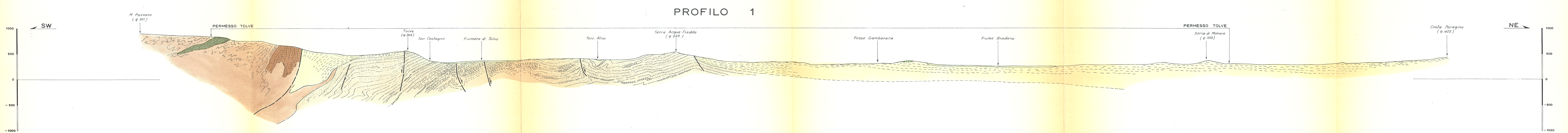
Allegato a:
Rapporto Rilievamento
geologico "TOLVE"

Autore:
Dr. G. Martini

Dis. e:
A. Le Monaco

Roma, maggio 1962

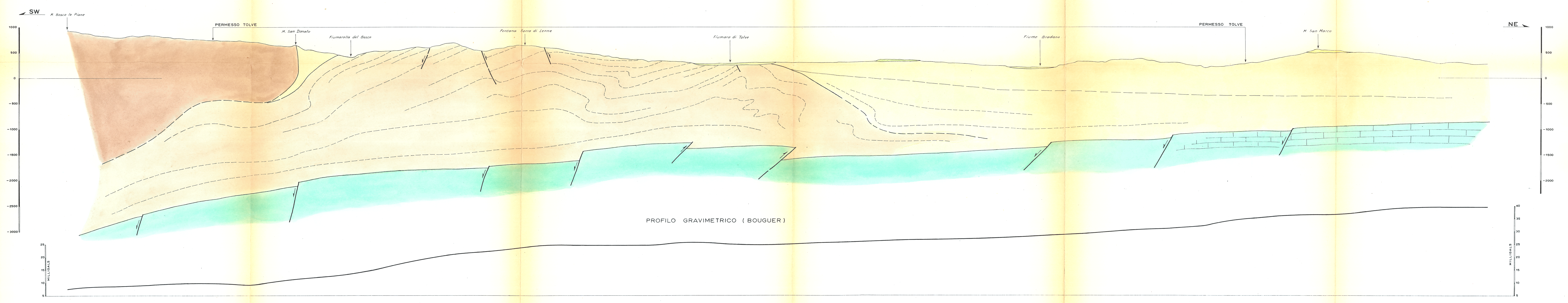
Dis. 100/Geo 4



LEGGENDA

- Quaternario ghiaie e sabbie.
- FORMAZIONE BRAGANO
Quaternario antico medio (Calabrone).
Piacene superiore e Piacene medio-superiore - argille.
- Piacene media (?) - tor. calcaree e conglomerati.
- Piacene di SAN CHIRICO NUOVO
Piacene medio-inferiore e Piacene superiore (?)
molasse, sabbie, arenarie, calcari e argille.
- OLIGOSTRADA LUCANO
Argille quarzifere con inclusioni di quarzarenite e
di calcari (stratificati).

PROFILO SCHEMATICO INTERPRETATIVO



LEGGENDA

- FORMAZIONE BRAGANO
- PIAECHE DI SAN CHIRICO NUOVO
- OLIGOSTRADA LUCANO
- SUBSTRATO CALCAREO