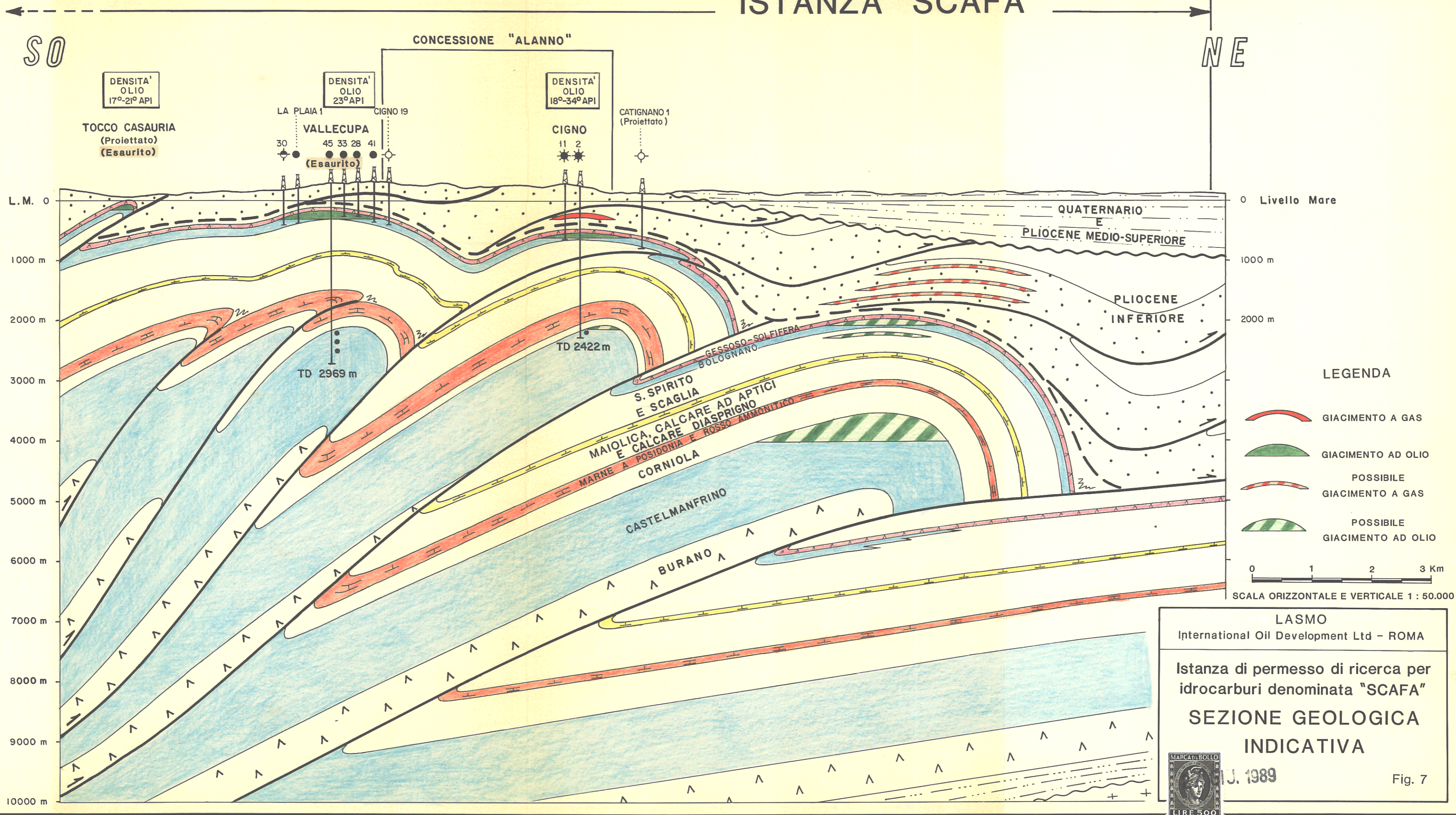


ISTANZA "SCAFA"



DENSITA' OLIO
17°-21° API

DENSITA' OLIO
23° API

DENSITA' OLIO
18°-34° API

TOCCO CASAURIA
(Proiettato)
(Esaurito)

VALLECUPA
(Esaurito)

CIGNO

CATIGNANO 1
(Proiettato)

LA PLAIA 1

CIGNO 19

L.M. 0

1000 m

2000 m

3000 m

4000 m

5000 m

6000 m

7000 m

8000 m

9000 m

10000 m

0 Livello Mare

1000 m

2000 m

QUATERNARIO
E
PLIOCENE MEDIO-SUPERIORE

PLIOCENE
INFERIORE

TD 2422 m

TD 2969 m

GESSOSO-SOLFIFERA
BOLOGNANO

S. SPIRITO
E SCAGLIA

MAIOLICA, CALCARE AD APTICI
E CALCARE DI ASPRIGNO

MARNE A POSIDONIA E ROSSO AMMONITICO

CORNIOLA

CASTELMANFRINO

BURANO

LEGENDA

- GIACIMENTO A GAS
- GIACIMENTO AD OLIO
- POSSIBILE GIACIMENTO A GAS
- POSSIBILE GIACIMENTO AD OLIO

0 1 2 3 Km

SCALA ORIZZONTALE E VERTICALE 1 : 50.000

LASMO
International Oil Development Ltd - ROMA

Istanza di permesso di ricerca per
idrocarburi denominata "SCAFA"

SEZIONE GEOLOGICA
INDICATIVA



J. 1989

Fig. 7