

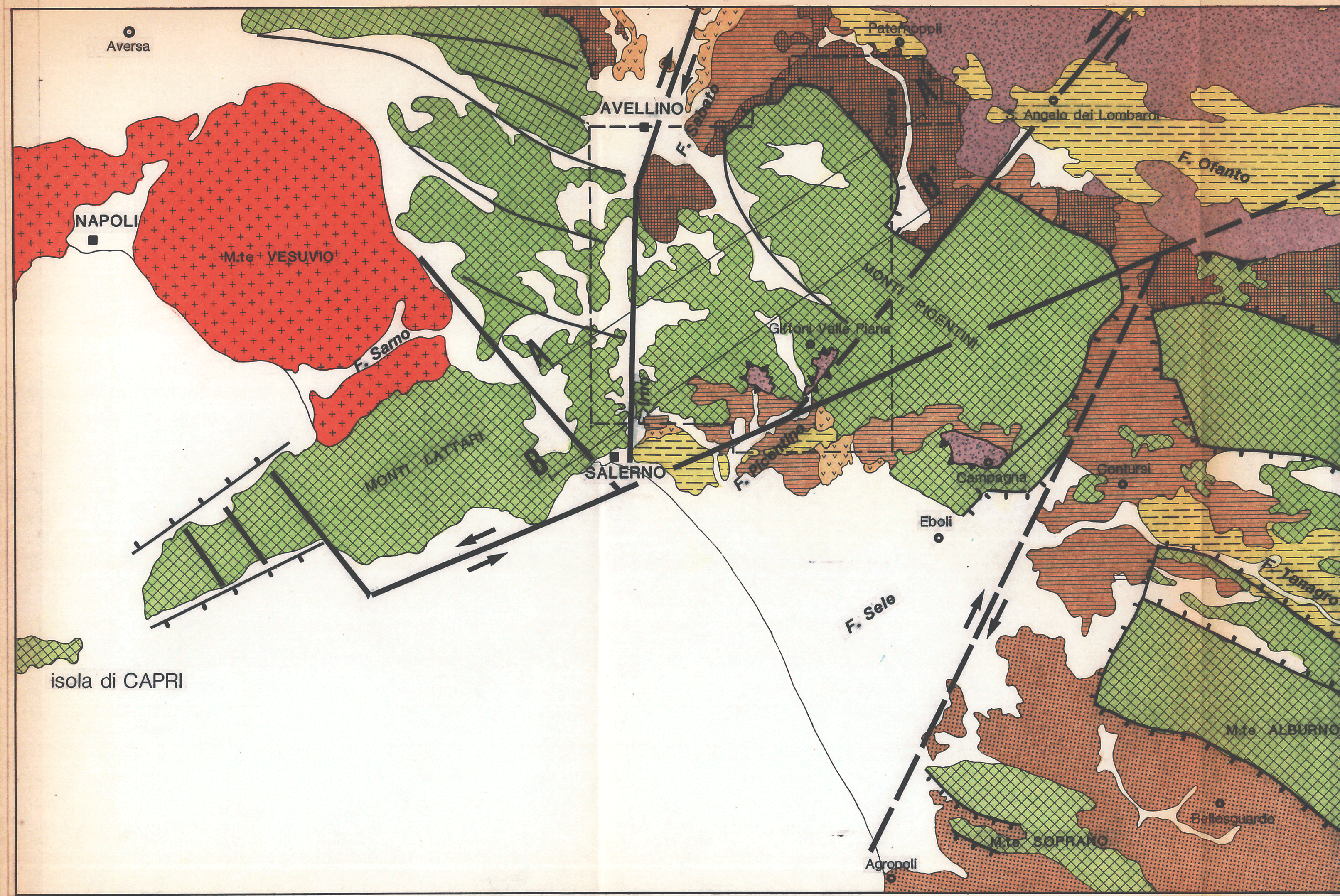
Agip S.p.A. GERM	ITALIA MERIDIONALE ZONA "4"		Fig. 6
	Istanza di permesso SOLOFRA		
AUTORE G.CAMPANINI	CARTA E SEZIONI GEOLOGICHE SCHEMATICHE		
DISEGNATORE	DATA APRILE 1987	SCALA 1:250.000	DIS. N° 571/5
FOGLIO/11:100.000			



LEGENDA

CARTA GEOLOGICA **SEZIONI GEOLOGICHE**

- DEPOSITI ALLUVIONALI E PIROCLASTICI
- VULCANITI DEL VESUVIO
- SEDIMENTI PLIOGENICI
- DEPOSITI DEL MIOCENE SUP.
- UNITA' IRPINE
- UNITA' SICILIDI
- UNITA' LIGURIDI DEL CILENTO
- UNITA' DI PIATTAFORMA APPENNINICA
- UNITA' LAGONEGRESI
- UNITA' DI PIATTAFORMA APULA INTERNA
- FAGLIE DIRETTE
- FAGLIE TRASCORRENTI
- ZONA DI SOVRASCORRIMENTO DELLA PIATTAFORMA APPENNINICA
- SOVRASCORRIMENTO
- TRACCIATO SEZIONI GEOLOGICHE



SEZIONI GEOLOGICHE

