

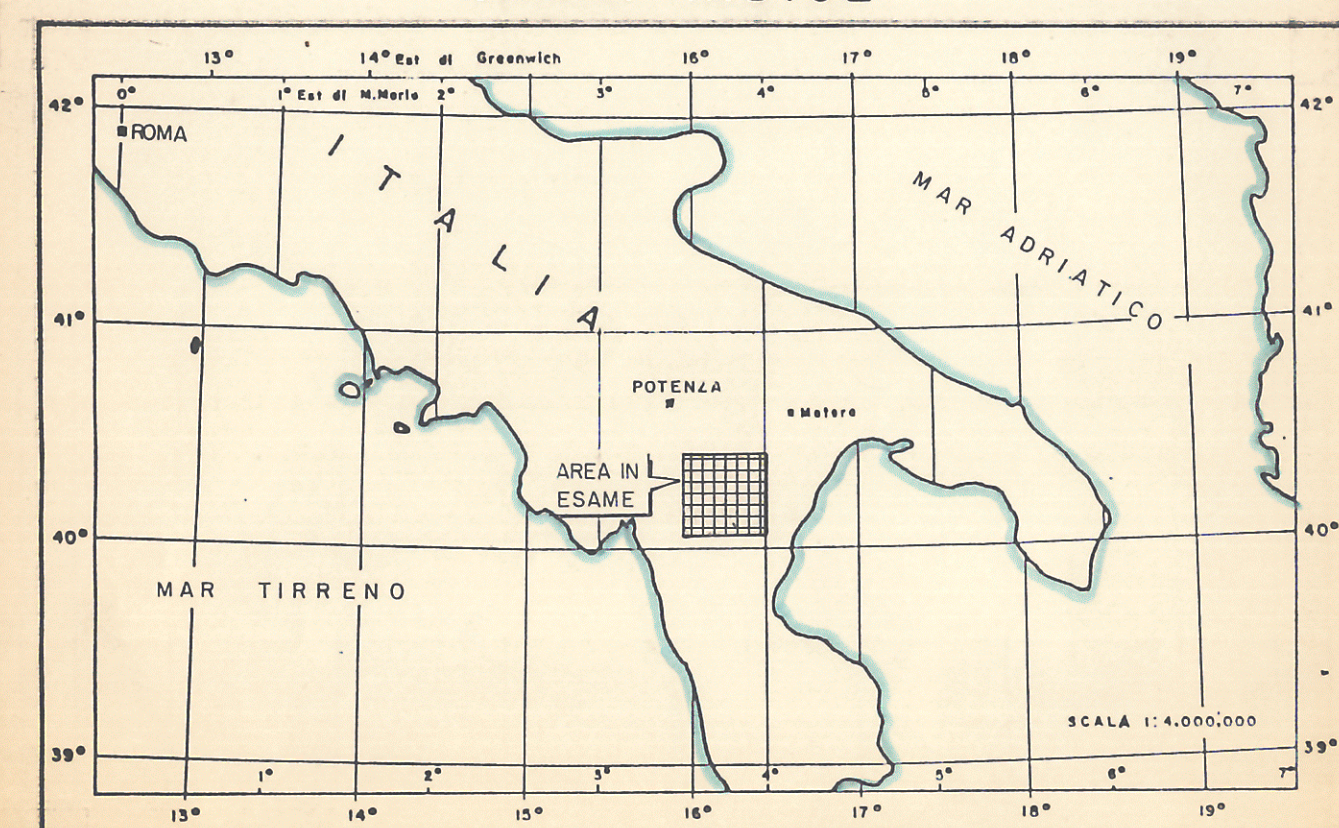
ISTANZA SERRA CORNETA

MONTAGGIO GEOLOGICO

E MINERARIO



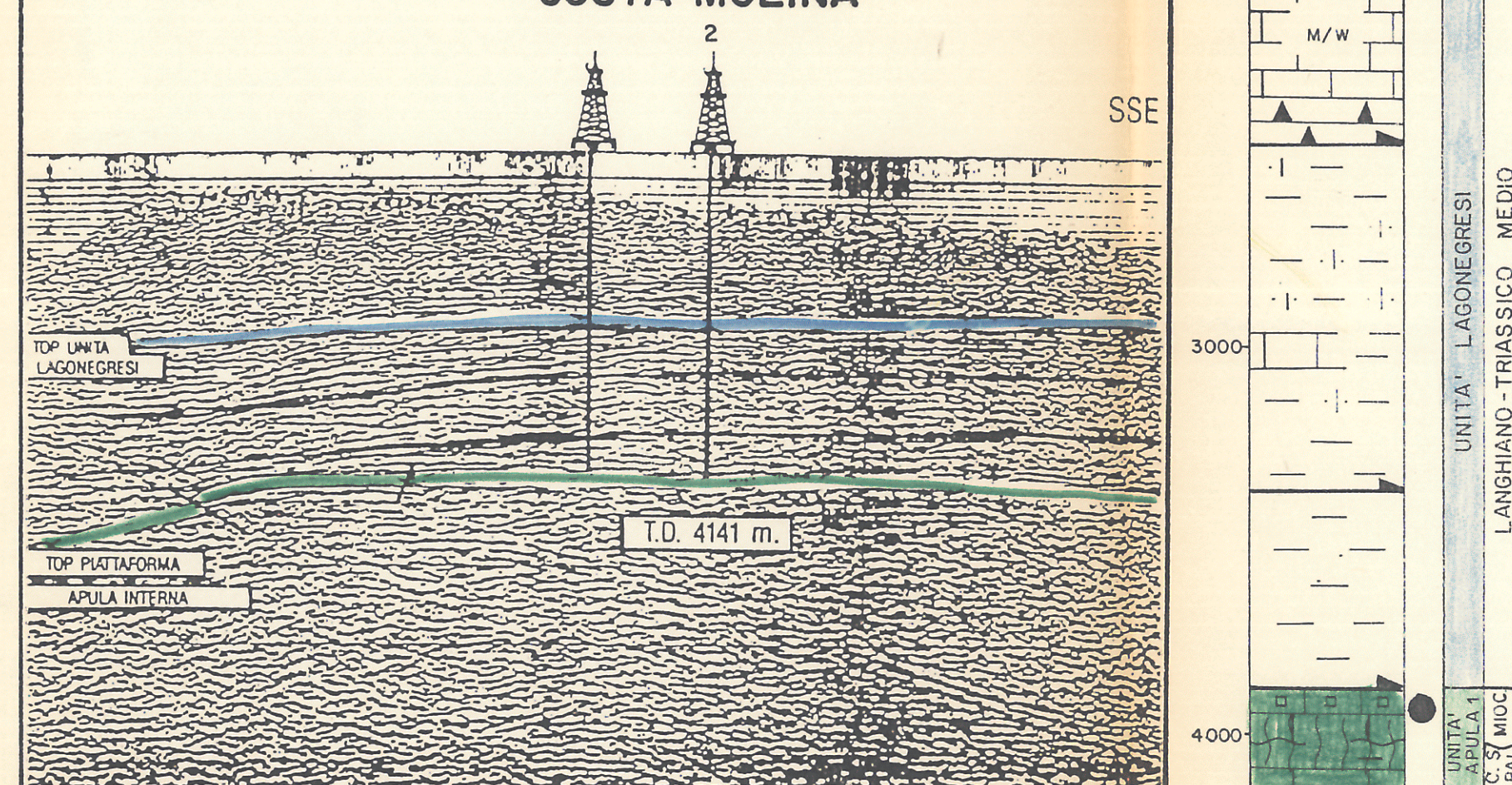
CARTA INDICE



DATA: GIUGNO 1990

AUTORE: B. J. LONSDALE
ASS. TECN.: V. PANDOLFI

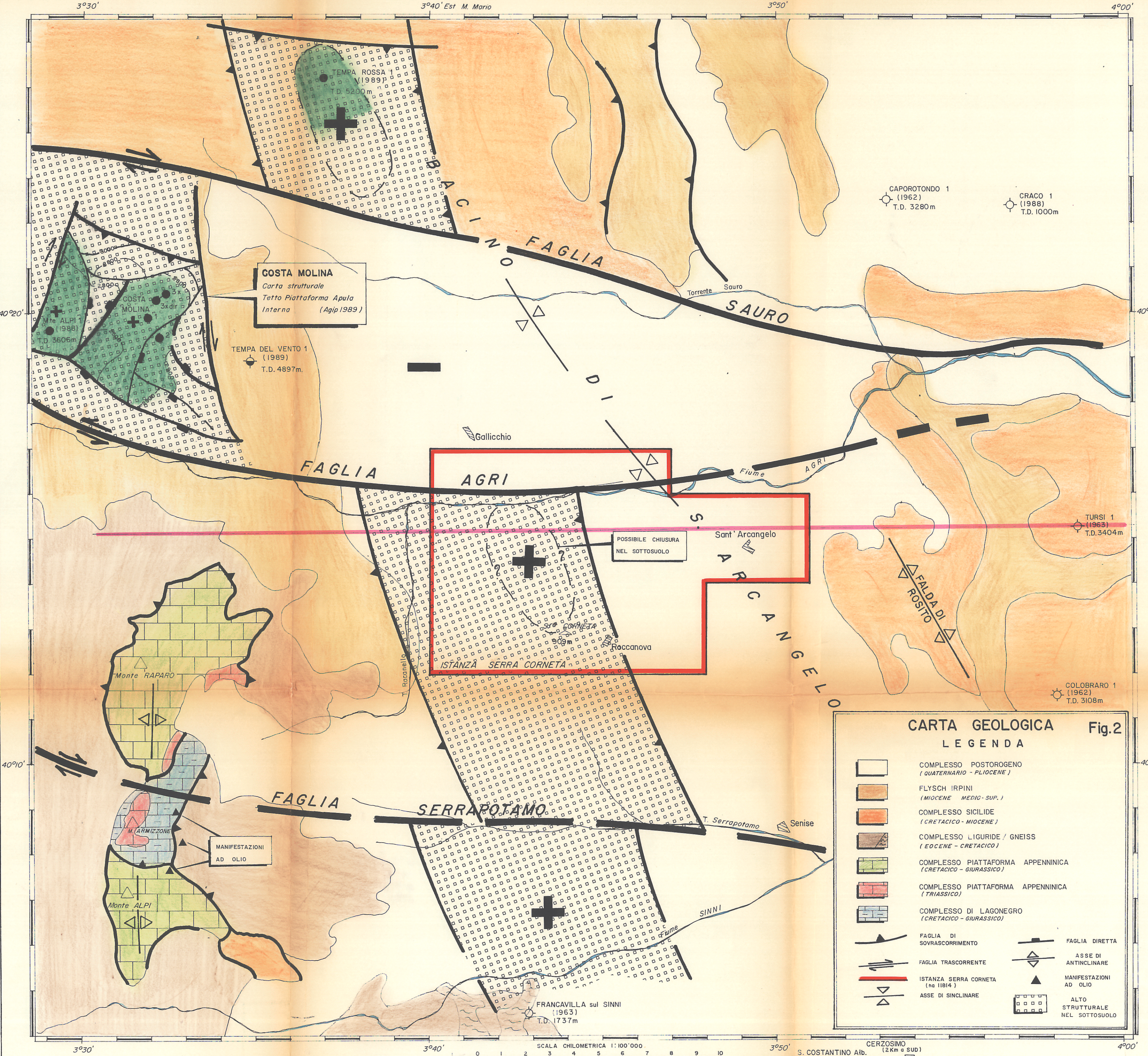
Linea sismica PZ 308-78 COSTA MOLINA



COSTA MOLINA 2
RTE 1051 m

T.D. 4141 m

Fig. 1



CARTA GEOLOGICA

LEGENDA

- COMPLESSO POSTOROGENO (QUATERNARIO - PLEISTOCENE)
- FLYSCH IRPINI (MIocene MEDIO-SUP.)
- COMPLESSO SICILIDE (CRETACICO - MIocene)
- COMPLESSO LIGURIDE / GNEISS (EOcene - CRETACICO)
- COMPLESSO PIATTAFORMA APENNINICA (CRETACICO - GIURASSICO)
- COMPLESSO PIATTAFORMA APENNINICA (TRIASSICO)
- COMPLESSO DI LAGONEGRE (CRETACICO - GIURASSICO)
- FAGLIA DI SOVRIASCORIMENTO
- FAGLIA DIRETTA
- FAGLIA TRASCORRENTE
- ASSE DI ANTICLINALE
- ISTANZA SERRA CORNETA (dal 1984)
- MANIFESTAZIONI AD OLIO
- ASSE DI SINCLINALE
- ALTO STRUTTURALE NEL SOTTOSUOLO

Fig. 2

CARTA MINERARIA (Permessi - istanze - concessioni pozzi)

SCALA 1:250'000

- FERRANDINA CAMPO A GAS PLEIOcene - CRETACICO
- CAMPO AD OLIO
- CAMPO A GAS
- CONCESSIONE DI COLTIVAZIONE
- MIGLIORE SERBATOIO NEL CALCARE

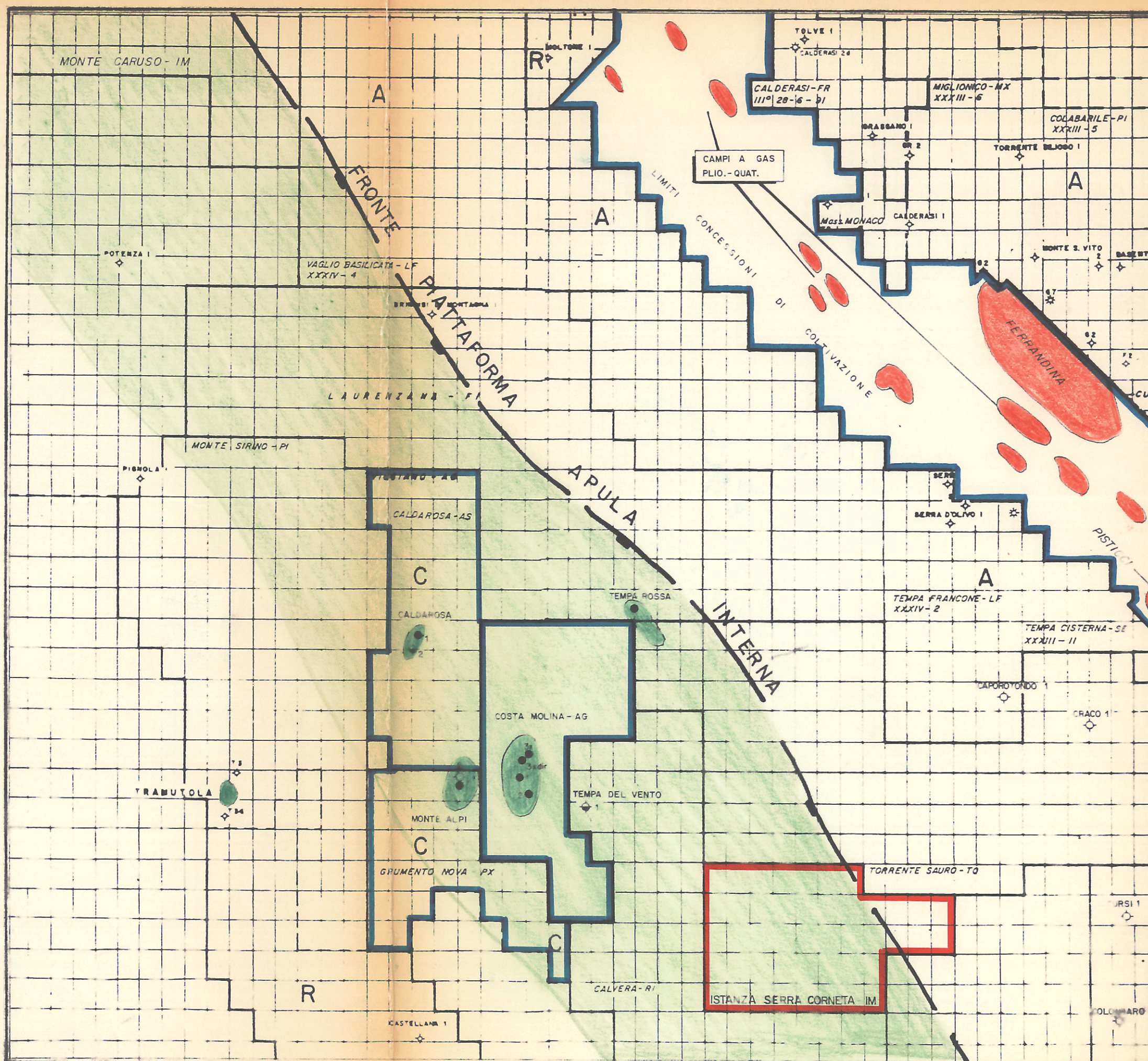


Fig. 4

SEZIONE GEOLOGICA

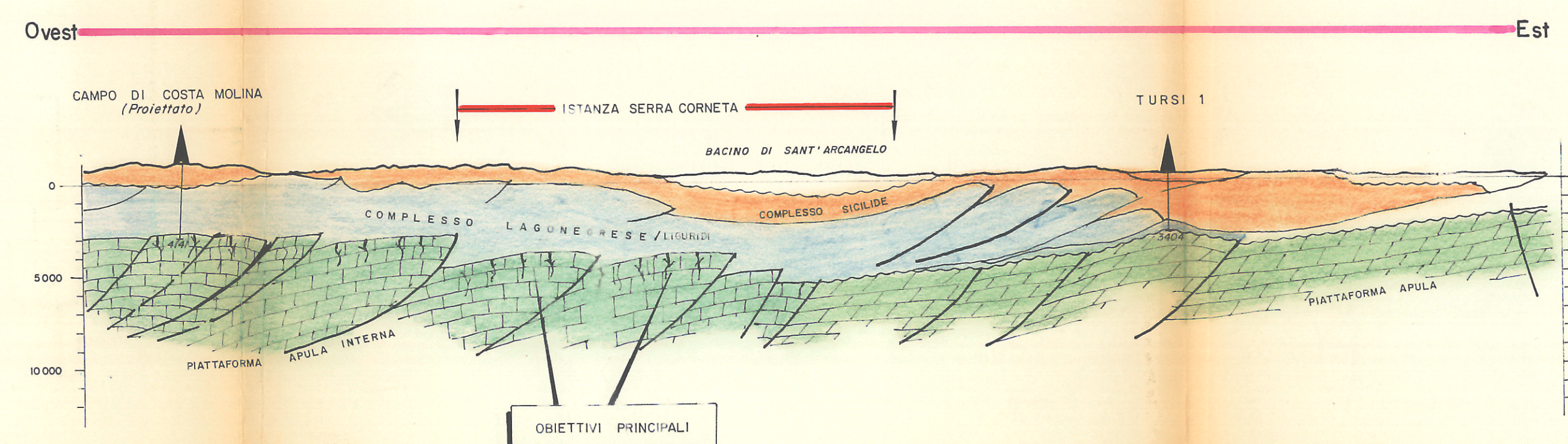


Fig. 3

COSTA MOLINA (1981)
20° API
TAVOLA D'ACQUA m-3055
GOR 64 Nm³/m³

MONTE ALPI (1988)
37° API 1000 BOPD
4000 m circa

TEMPA ROSSA (1989)
25° API 2000 BOPD
T.D. 5200 m

TRAMUTOLA (1936/43)
CAMPO AD OLIO
TRIASSICO POCO PROFONDO
ORA ESAURITO

TEMPA DEL VENTO (1989)
RECUPERATI POGHI LITRI
DI OLIO
30° API circa