

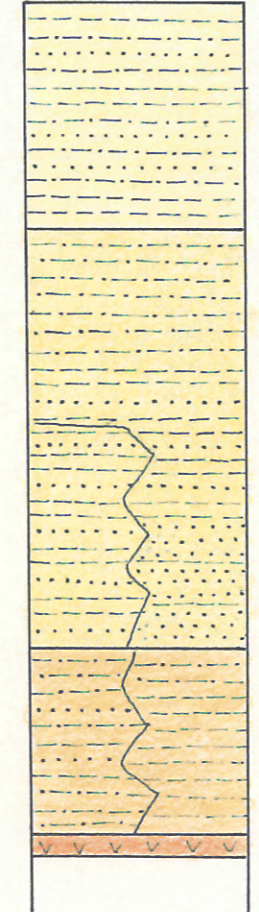
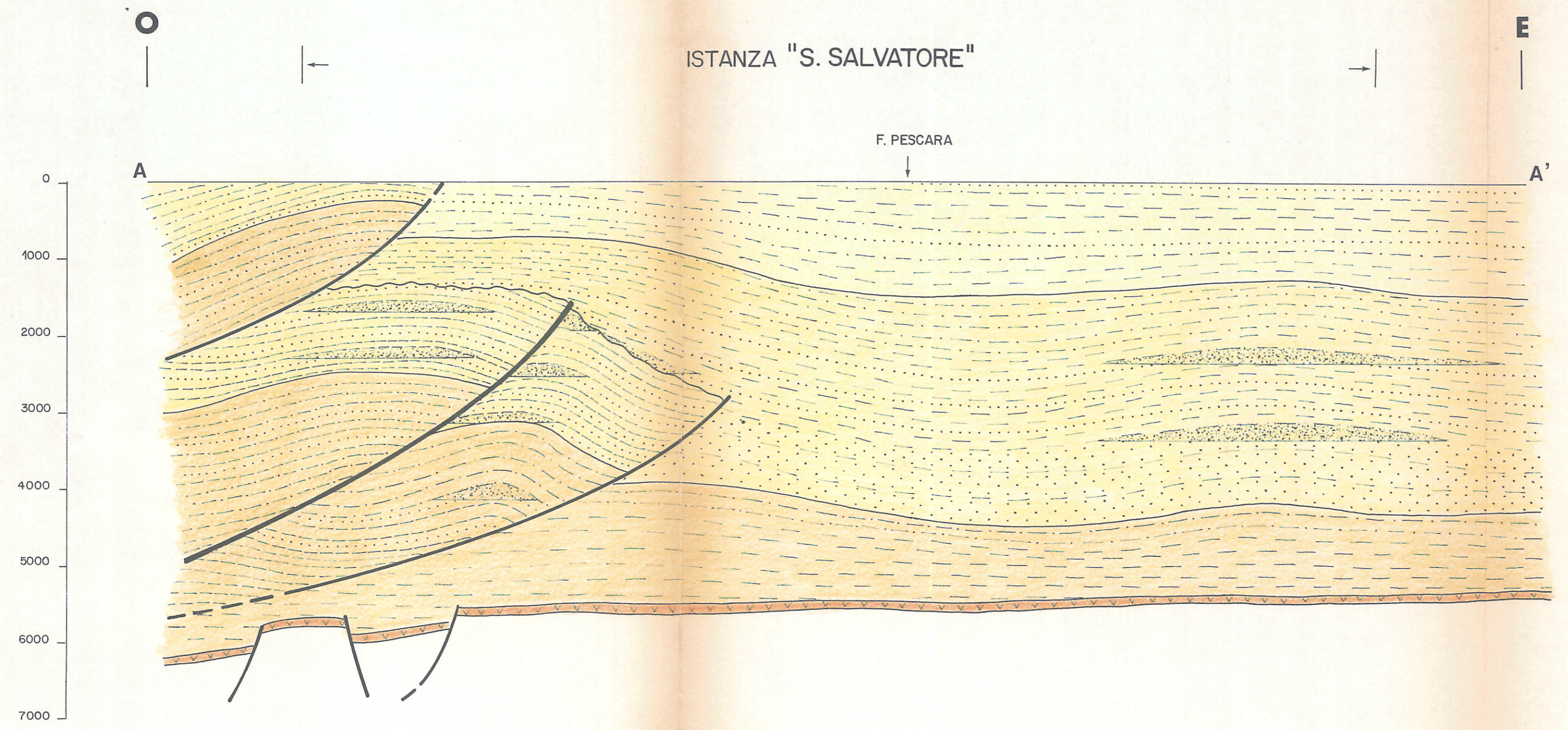
FINA	Permesso Ist.: S. Salvatore	Fina Italiana S.p.A.
	Zona Abruzzo	RICERCHE IDROCARBURI

SEZIONE GEOLOGICA ILLUSTRATIVA

Autore R. PASI	Disegnatore G. BERTOZZI	Data OTTOBRE '85	Allegato al Rapporto Relazione tecnica istanza "S. Salvatore"	ALLEGATO 2
Sezione GEOLOGIA	Disegno N° GL - 421	Scala 1:50000		

LEGENDA

Interesse minerario



PLEISTOCENE-PLIOCENE SUP.

Argilla e argilla sabbiosa con livelli di sabbia

PLIOCENE MEDIO

Argilla piu' o meno siltosa con qualche livello sabbioso nella zona occidentale dell'area passante ad oriente a sabbie e sabbie argillose con intercalazioni di argilla

PLIOCENE INFERIORE

Argilla piu' o meno marnosa passante ad ovest ad argilla con qualche livello siltoso-sabbioso

MIOCENE SUPERIORE

Gessi e marne