

Ist. SAN LEONARDO 27
 Zona MOUSE
 Fina Italiana S.p.A.
 RICERCHE IDROCARBURI

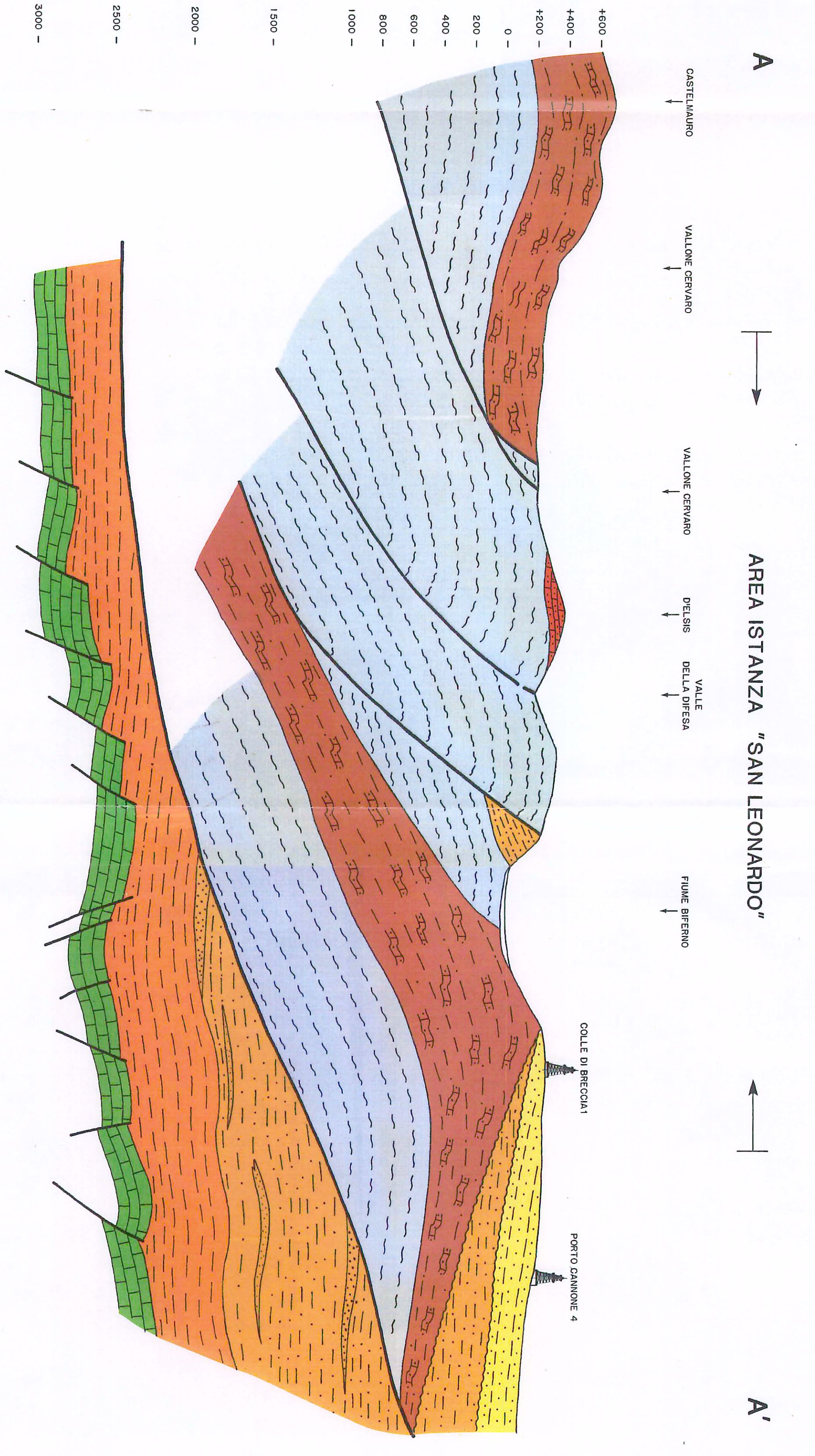
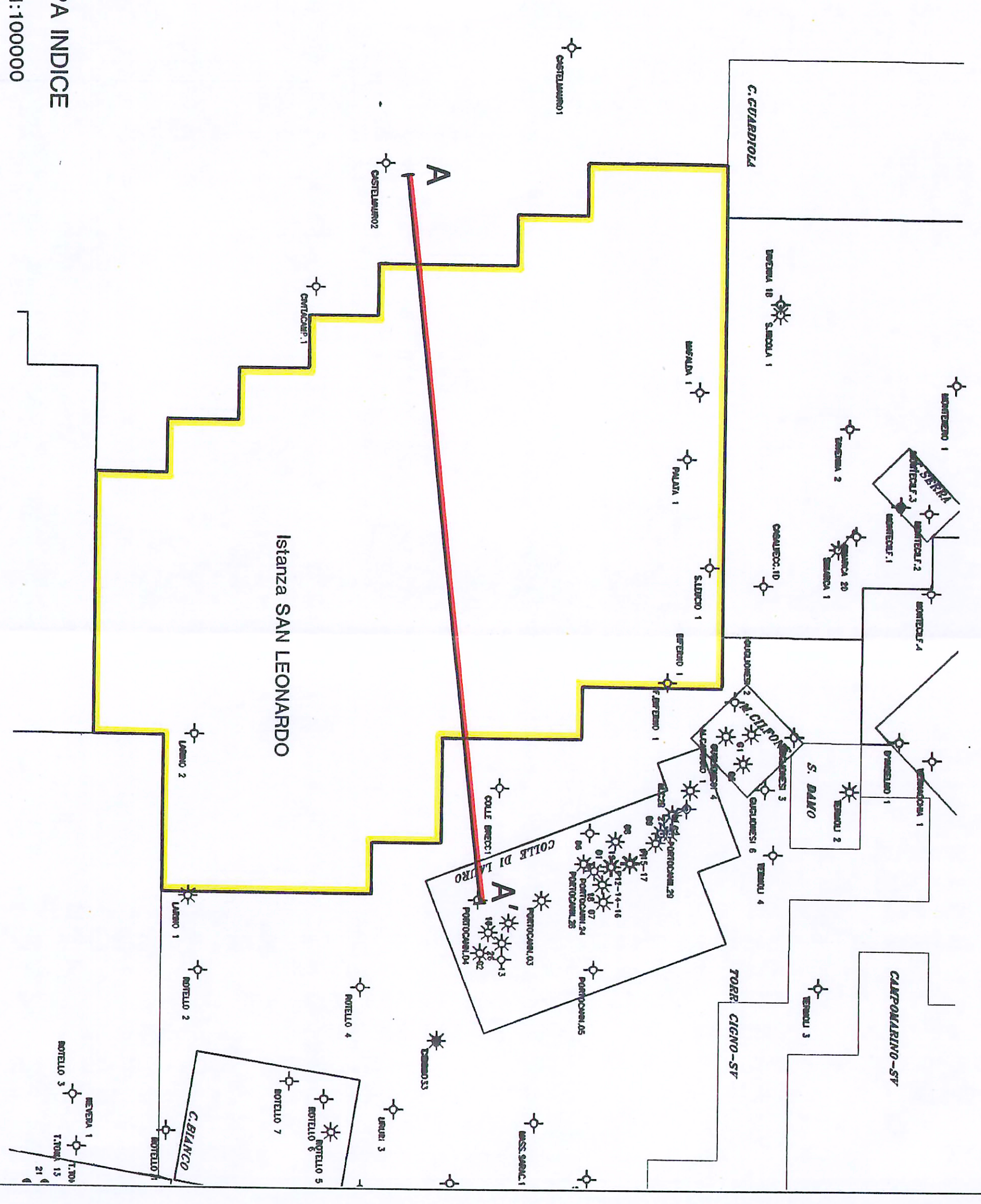


SEZIONE GEOLOGICA ILLUSTRATIVA

Autore R. PASI	Disegnatore U. BUOSO	Data 04/88	Allegato al Rapporto Relazione tecnica	ALLEGATO 1
Sezione Geologia	Disegno GI-181	Scala Orizz. 1:500000 Vert. 1:20000	Istanza "San Leonardo"	

LEGENDA :

- UNITA' ALLOCTONE**
- Miocene medio
 - Miocene inferiore
 - Paleogene
- UNITA' AUTOCTONE**
- Mio-Cretacico
 - Pliocene inferiore
 - Pliocene medio-superiore
 - Pliocene superiore



MAPPA INDICE

Scala 1:100000