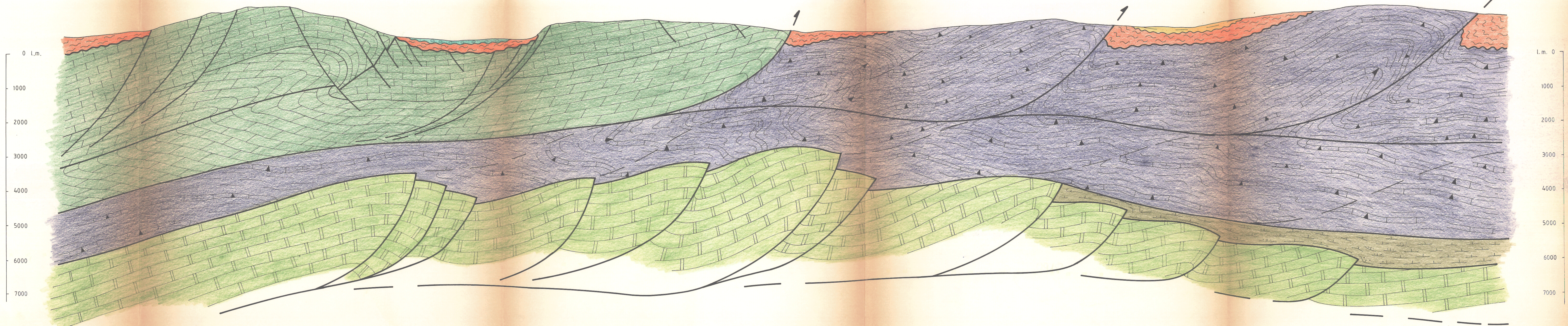


S.W.

ISTANZA "SAN GREGORIO MAGNO"

N.E.



LEGENDA

-  DEPOSITI ALLUVIONALI QUATERNARI
-  PLIO-PLEISTOCENE
-  FLYSCH S.L. (UNITÀ LIGURIDI E IRPINE)
-  BACINO SANNITICO
-  PIATTAFORMA CAMPANO-LUCANA
-  UNITÀ LAGONEGRESI
-  PIATTAFORMA APULA



FIAT RIMI S.p.A.



2918

Scala 1: 50000

All. n° 2

Data AGO-89

N° Arch.

ISTANZA DI PERMESSO
 "SAN GREGORIO MAGNO"
 SEZIONE GEOLOGICA RAPPRESENTATIVA