

**Agip** S.p.A.  
GERM

SICILIA-ZONA 5  
**ISTANZA DI PERMESSO  
ROCCA BUSAMBRA  
CARTA GEOLOGICA**

ALLEGATO **3**

AUTORE:

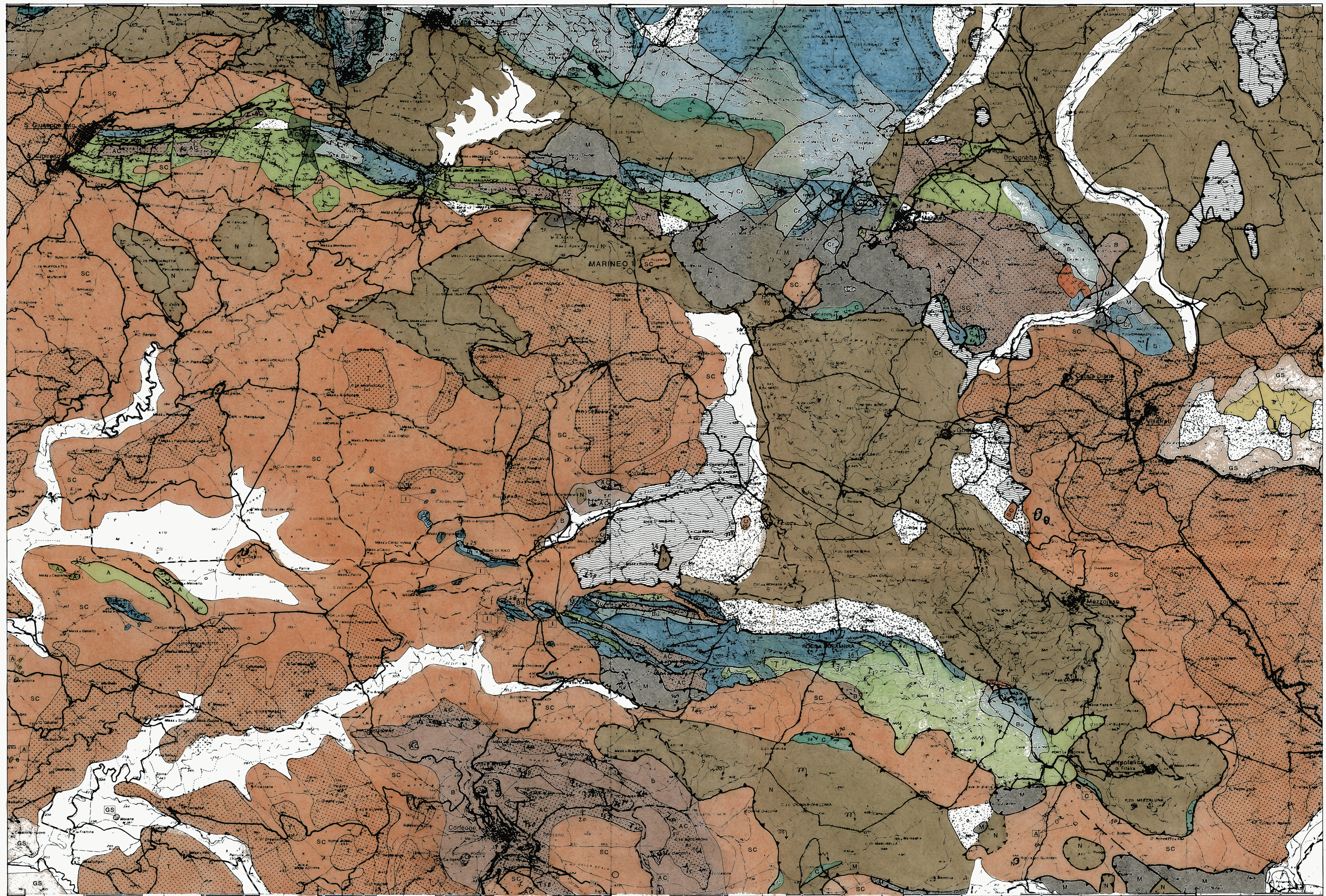
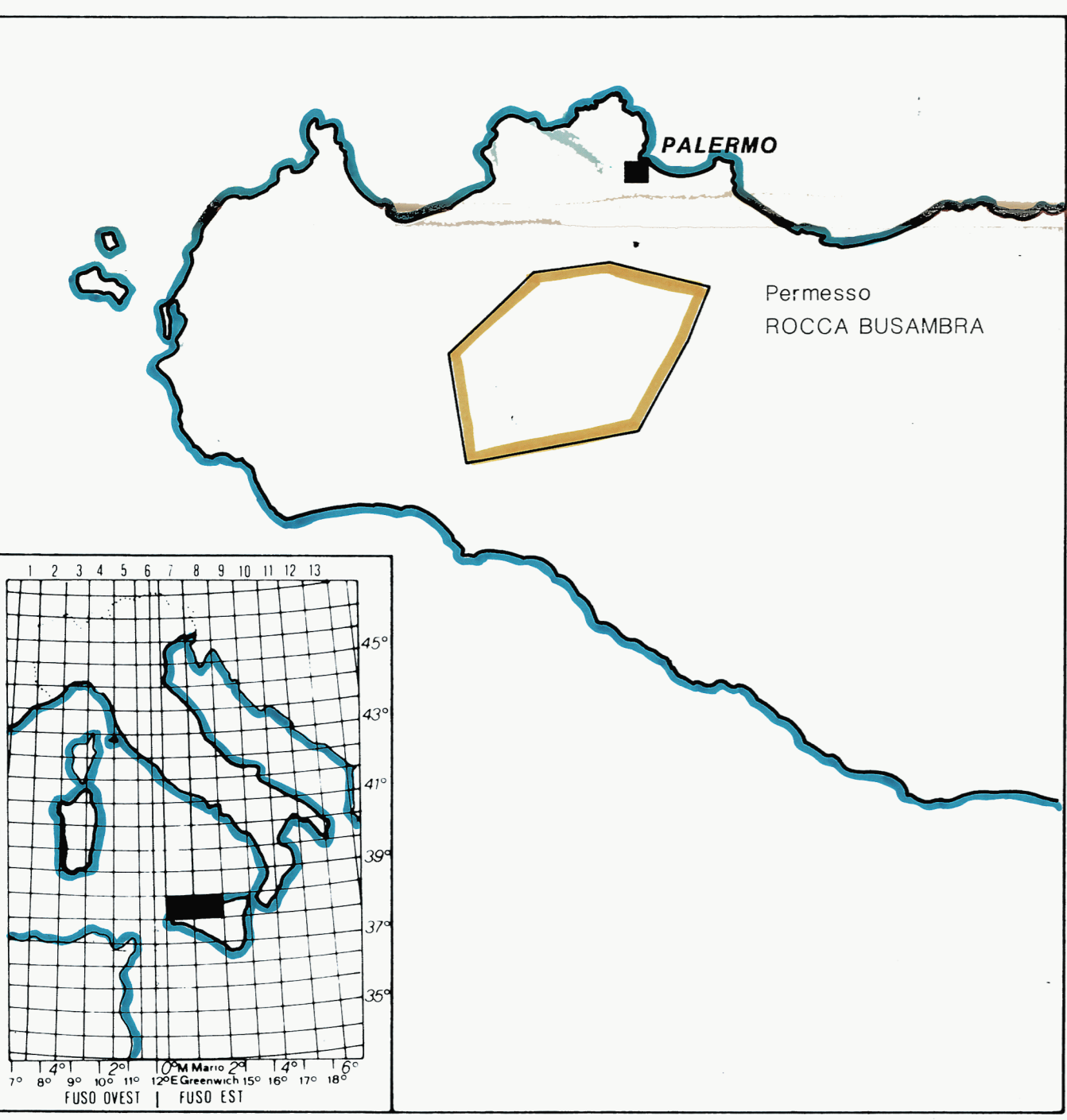
DISEGNATORE: DATA: NOVEMBRE 1988 SCALA: 1:50.000 DISEGNO N°: 29/7

FOGLIO/1 1:000000  
P7-P8  
FQGLI TOPOGR  
607 608

- LEGGENDA :**
- Alluvioni e detriti
  - F.ne Ribera mb.Trubi (Plioc.inf.)
  - F.ne Gessoso-Solfifera(Mioc.sup.)
  - F.ne Terravecchia e Marne di S.Cipirello

- DOMINIO TRAPANESE**
- Arenarie di Corleone e F.ne Bonifato
  - F.ne Amerillo(Eoc.-Creta sup.)
  - F.ne Chiaramonte(Creta inf.-Titanico)
  - F.ne Buccheri(Malm.-Dogger)
  - F.ne Inci(Lias-Trias)
- DOMINIO IMERESE**
- Flysch Numidico(Mioc.inf.-Oligocene)
  - F.ne Caltavuturo(Eocene-Pal.)
  - F.ne Crisanti(Creta-Lias)
  - F.ne Fanusi(Lias inf.-Norico)
  - F.ne Scillato(Retico-Norico)
  - F.ne Mufara(Carnico)
- SICILIDI**
- Argille vari colori(Eoc.-Cretasup.)
- VULCANITI**
- Limiti stratigrafici
  - Contatti tettonici
  - Sovrascorimenti

**CARTA INDICE**



13°10' 13°15' 13°20' 13°25' 13°30'

38°00'  
37°55'  
37°50'