

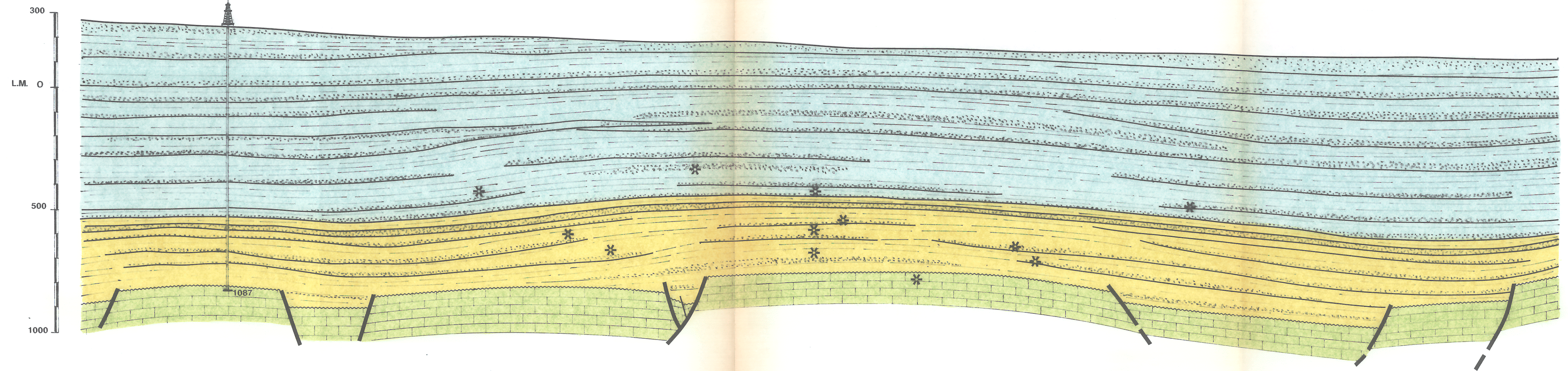
ISTANZA DI PERMESSO VALLE SCODELLA  
 ISTANZA DI PERMESSO MONTECORVO

ISTANZA DI PERMESSO "POSTA DELLE CANNE"

SW

NE

POZZO GIARDINETTO 1

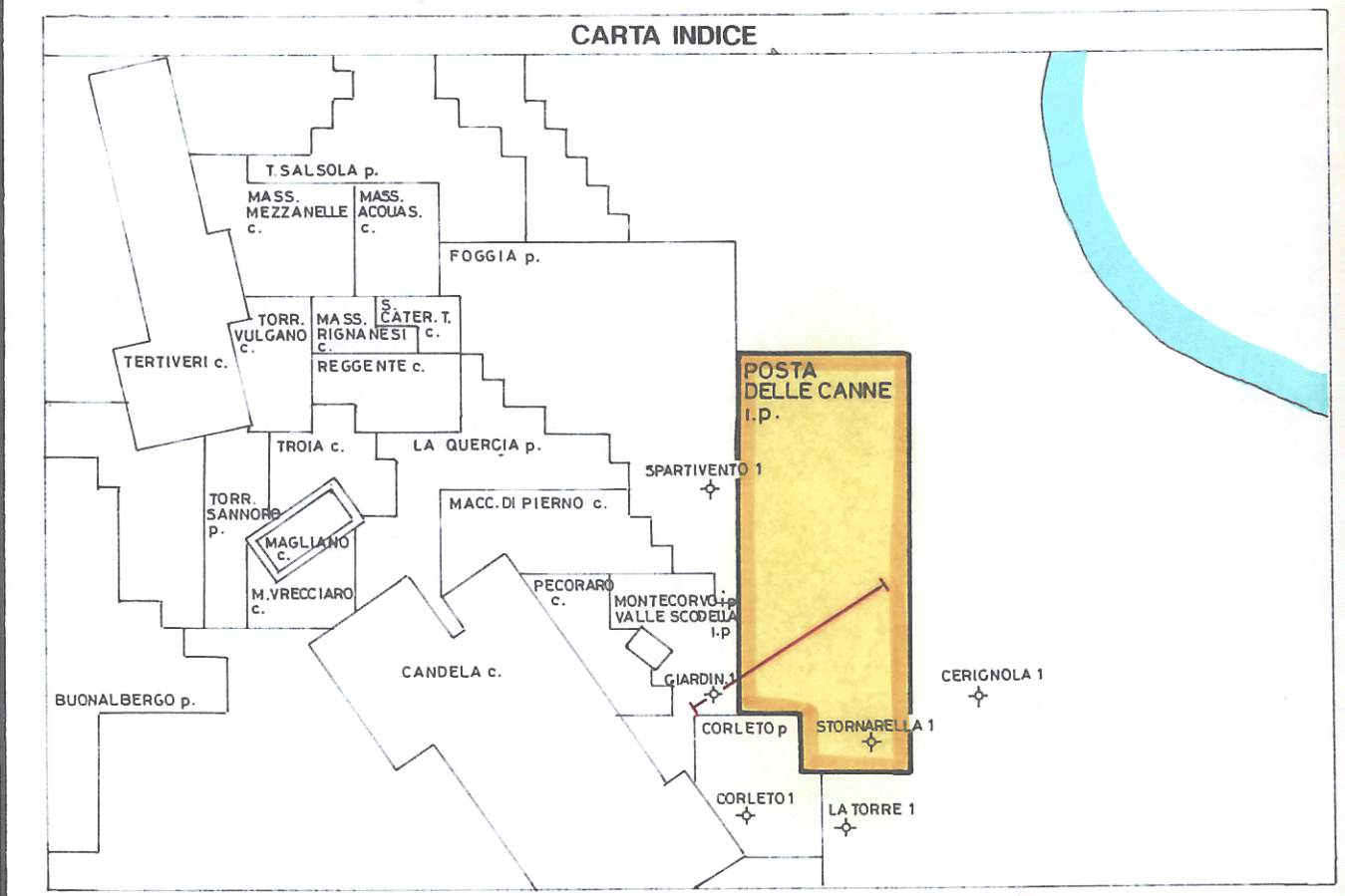


QUATERNARIO

PLIOCENE MED.-SUP.

CRETACEO SUPERIORE

A 2692		ISTANZA DI PERMESSO POSTA DELLE CANNE		ALLEGATO <b>2</b>	
SELM PETROLEUM		SEZIONE GEOLOGICA SCHEMATICA			
AUTORE SITTA		MARCHIO REGISTRATO DELLA MONETIZZON S.p.A.			
DISEGNATORE Formenti		DATA MARZO 1990		SCALA OR.1:25000 VE.1:10000	
				DISEGNO N. 1346	
				REVISIONE	



LEGENDA

- QUATERNARIO
- PLIOCENE MED.-SUP.
- CRETA SUP.
- ARGILLE
- SABBIE
- CINERITI
- CALCARI

\* SITUAZIONI DI INTERESSE MINERARIO

SELM PETROLEUM S.p.A.

MARCA DI BOLLINO  
LIRE 500