

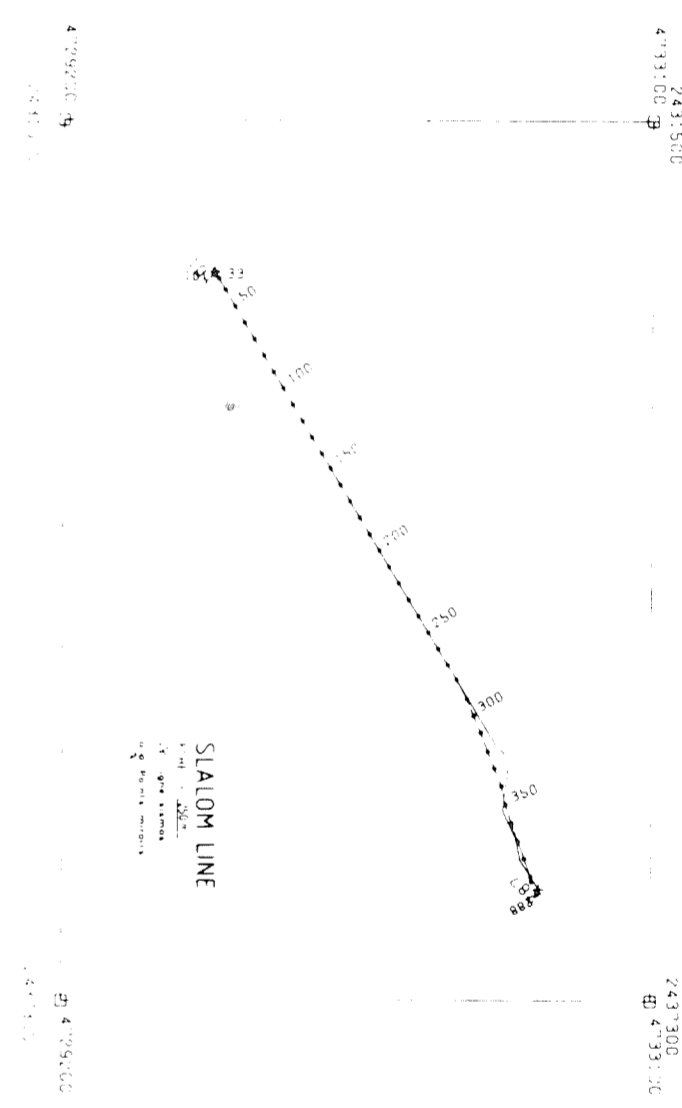
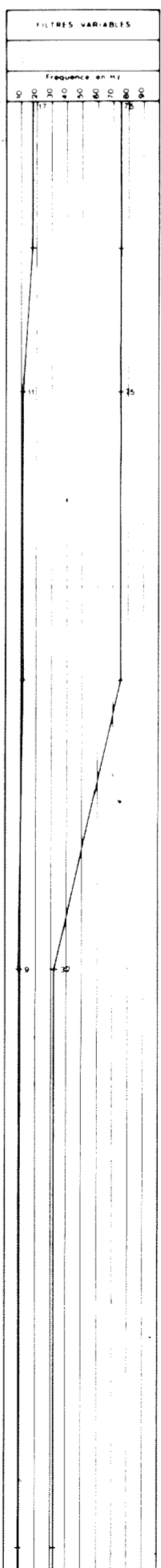
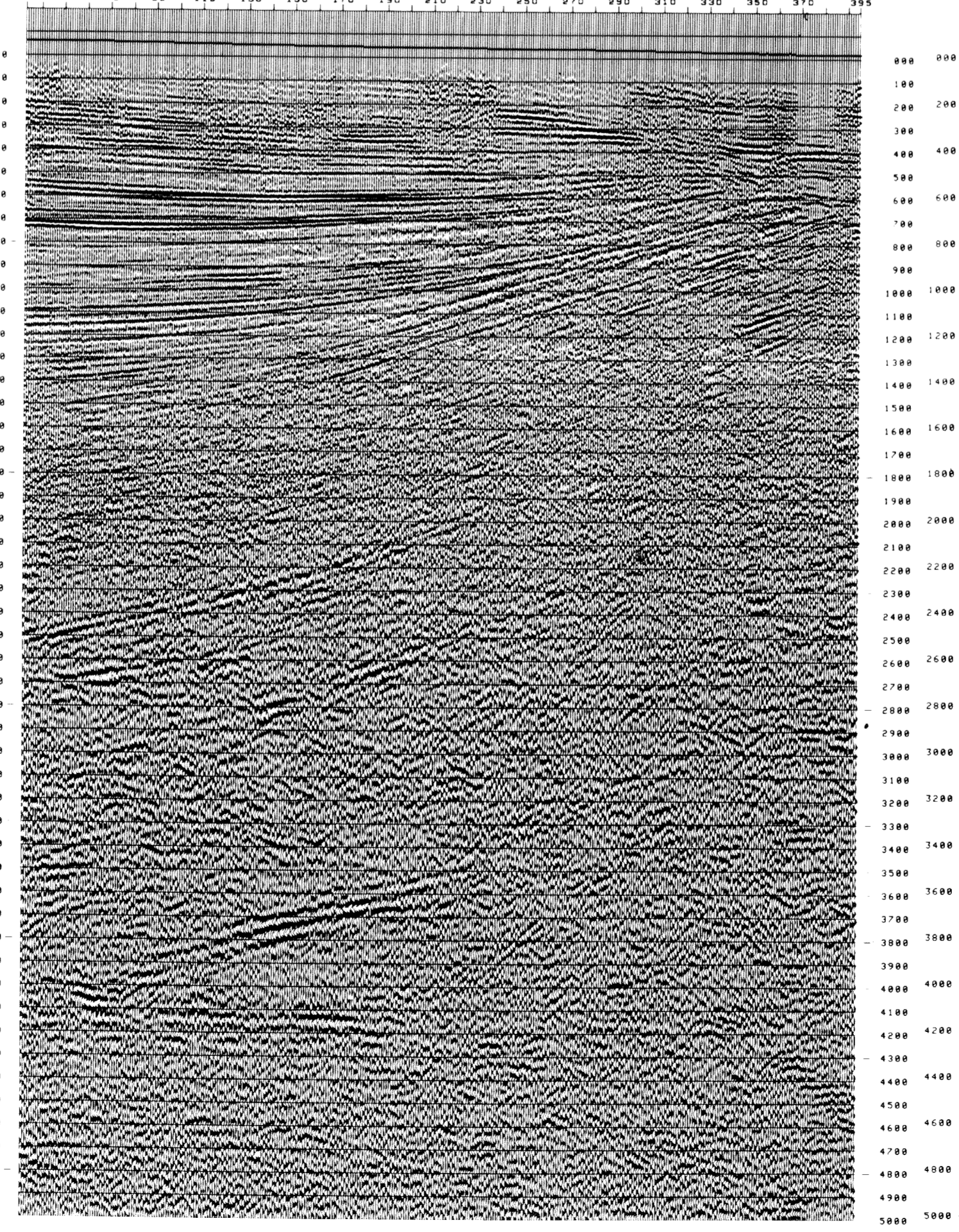
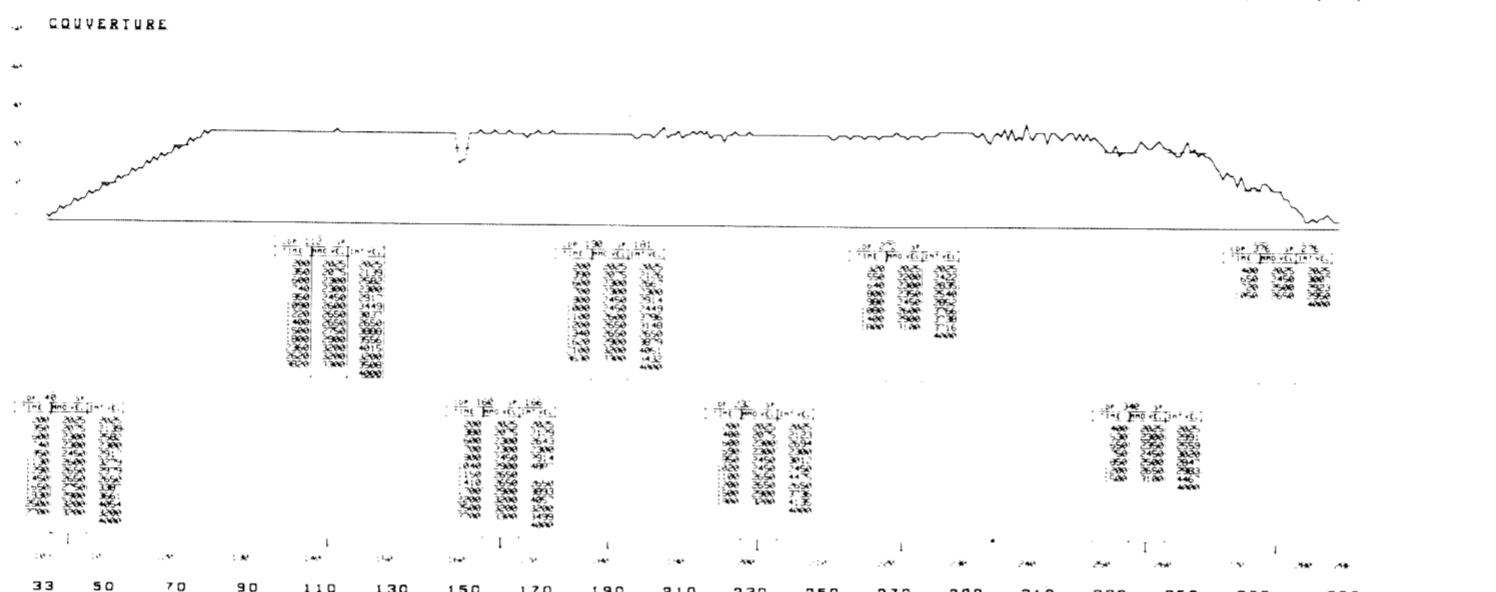
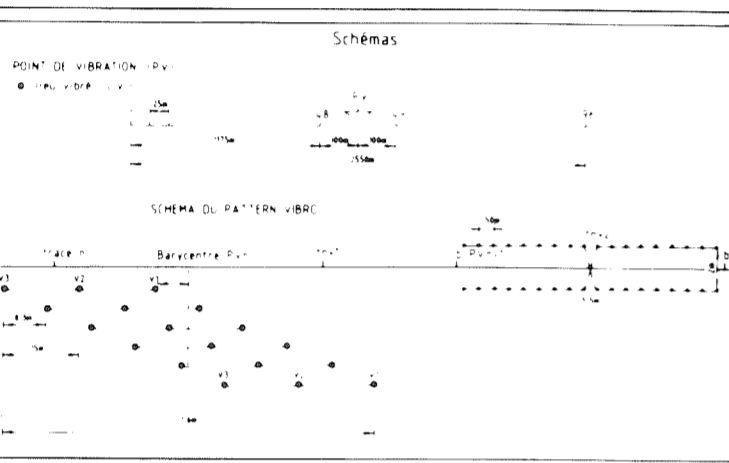
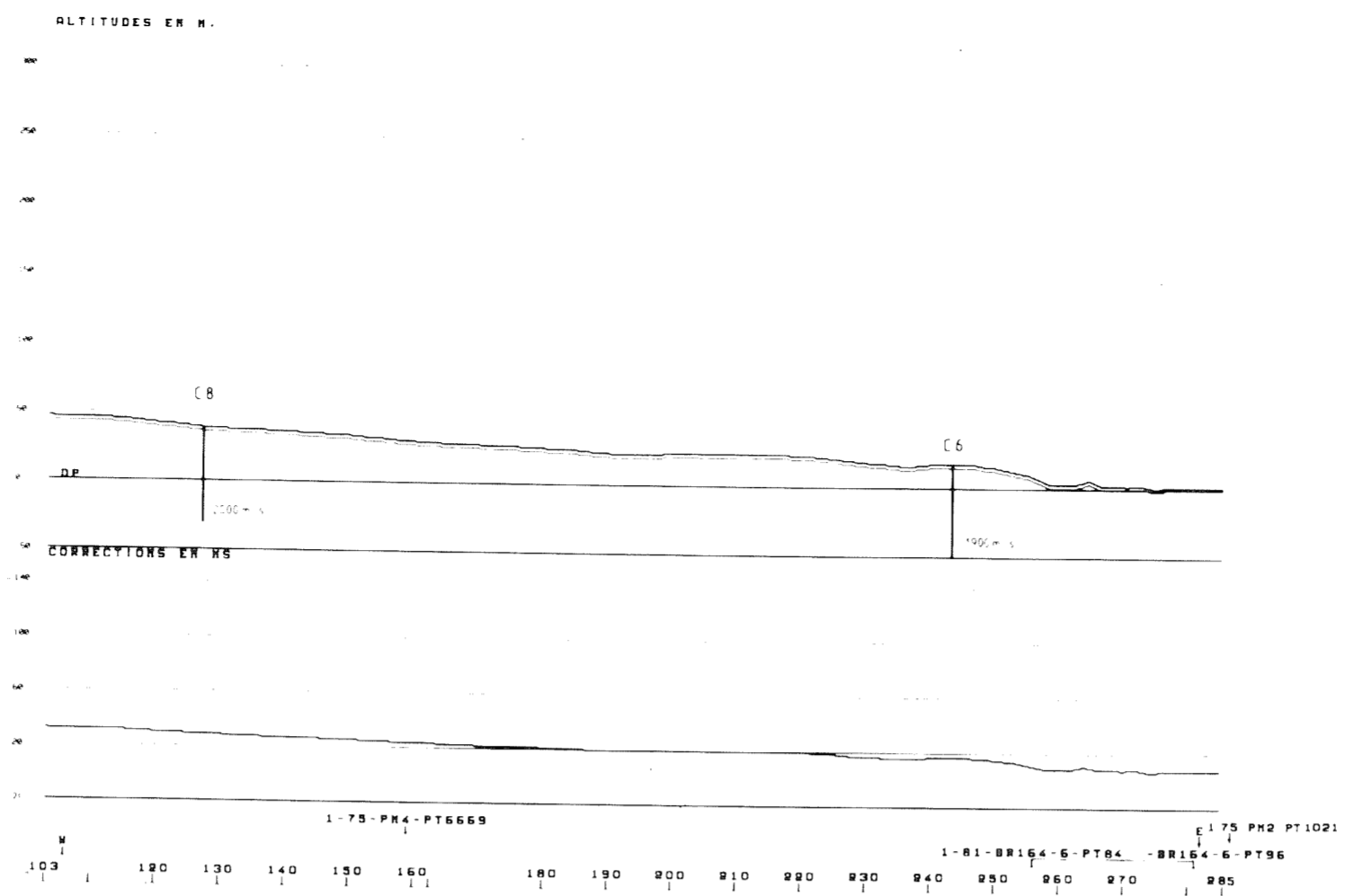
POGGIO MORELLO

W 101 PROFIL 1-82-PM6 287 E

SLALOM LINE

PL N°7A STACK AMCOD 26.5.82

ENREGISTREMENT TERRAIN C 24		TRAITEMENT NUMERIQUE	
Contracteur C.G.G.		Séquence en 4 ms	
DATE D'ENREGISTREMENT	13/05/1982	RECUPERATION DES AMPLITUDES	
LABORATOIRES	44 TRACES	PROCESSEMENT	
ENREGISTREMENT		EQUALISATION	
RANGE	210 à 232	MISE EN COLLECTION POINTS MERIDIENNE	
AMPLIFICATEURS	21	ET POSITION EN V. LINEAIRE	
FILTRES	81/125/24	DECLINQUATION PHASE MINIMALE	
ECHANTILLONNAGE	1 ms	FENETRES 1000 - 2500 - 1000 - 1000	
DUREE	24 x 8.5	1000 - 2500	
SOURCE		1000 - 4000	
VIBRATEURS	500 HERTZ	CORRECTIONS STATIQUES (30 HERTZ) AU DRE	
FREQUENCE	12 à 10 Hz	ANALYSE CONTINUE DES VITESSES	
LONGUEUR	26.5	EXTRACTION DES VITESSES	
AMPLITUDE VIBRES ELV	8	CORRECTIONS DYNAMIQUES	
AMPLITUDE VIBRES LV	8	CORRECTIONS STATIQUES (10 DRE) AU DRE	
DISTANCE ENTRE PV	10 m	AJUSTEMENT AUTOMATIQUE DES CORRECTIONS STATIQUES (SATAN 20)	
BASE SISMO	LS1200	ADDITION COUVERTURE VARIABLE	
FREQUENCE	10 Hz	FILTRE VARIABLE	
AMPLITUDE VIBRES LV	8	AMELIORATION DE LA COHERENCE SPATIALE	
AMPLITUDE VIBRES LV	8	AMPLIFICATION x 8	
AMPLITUDE VIBRES LV	8	EQUALISATION DES TRACES 1/600 ms	
AMPLITUDE VIBRES LV	8	RESEAU ANALOGIQUE	
CORRECTIONS DE SURFACE		ORIGINE DES TEMPS (TRAVEL TIME)	
METHODE Par altimétrie - épaisseur 0.2 m		DRE Niveau Moyen du sol (DRE sur la section)	
VITESSES 150m/s dans w2 - 1000m/s en dessous		ECHELLE HORIZONTALE 1:1000	
OBSERVATIONS Déroulage du nuage de points miroirs en 5 lignes distantes de 10m		ECHELLE VERTICALE 1:1000	
Quadrant 40		TEMPS MARCHEMÉTRIE 4.10.82	



2431500
4733100
2431300
4733100