

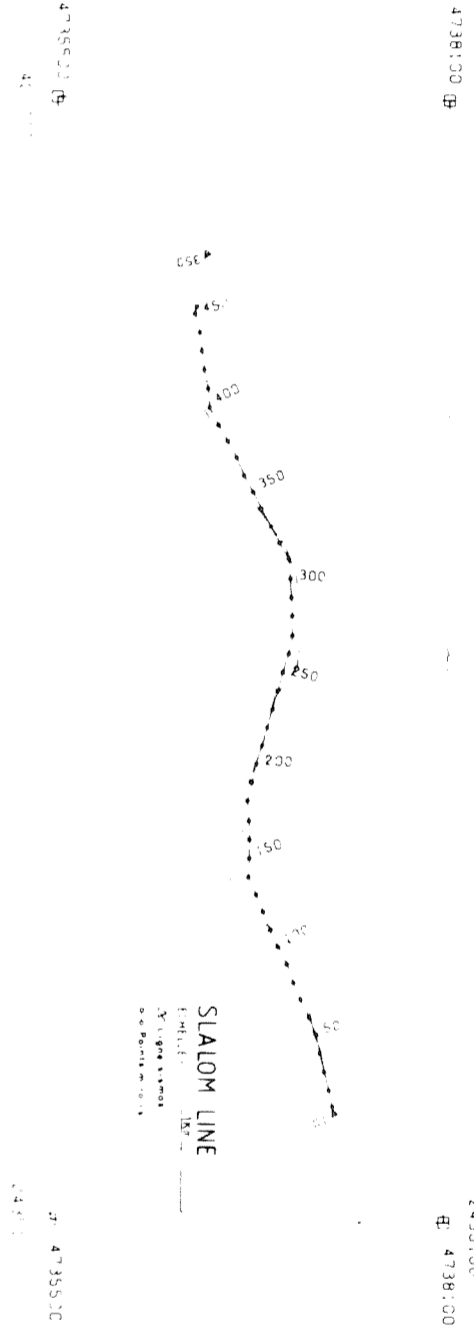
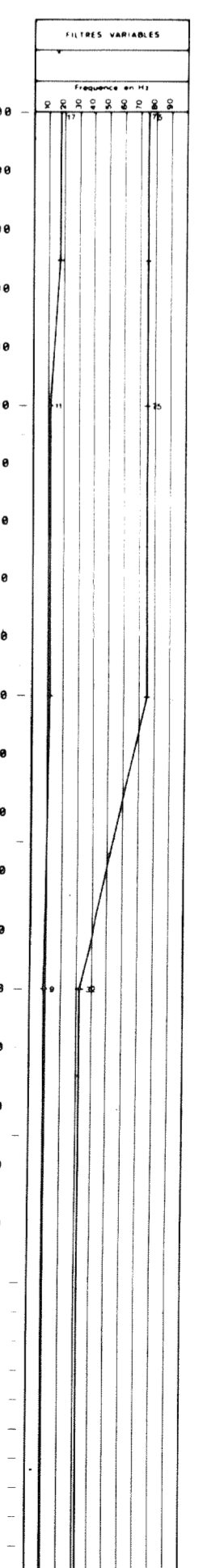
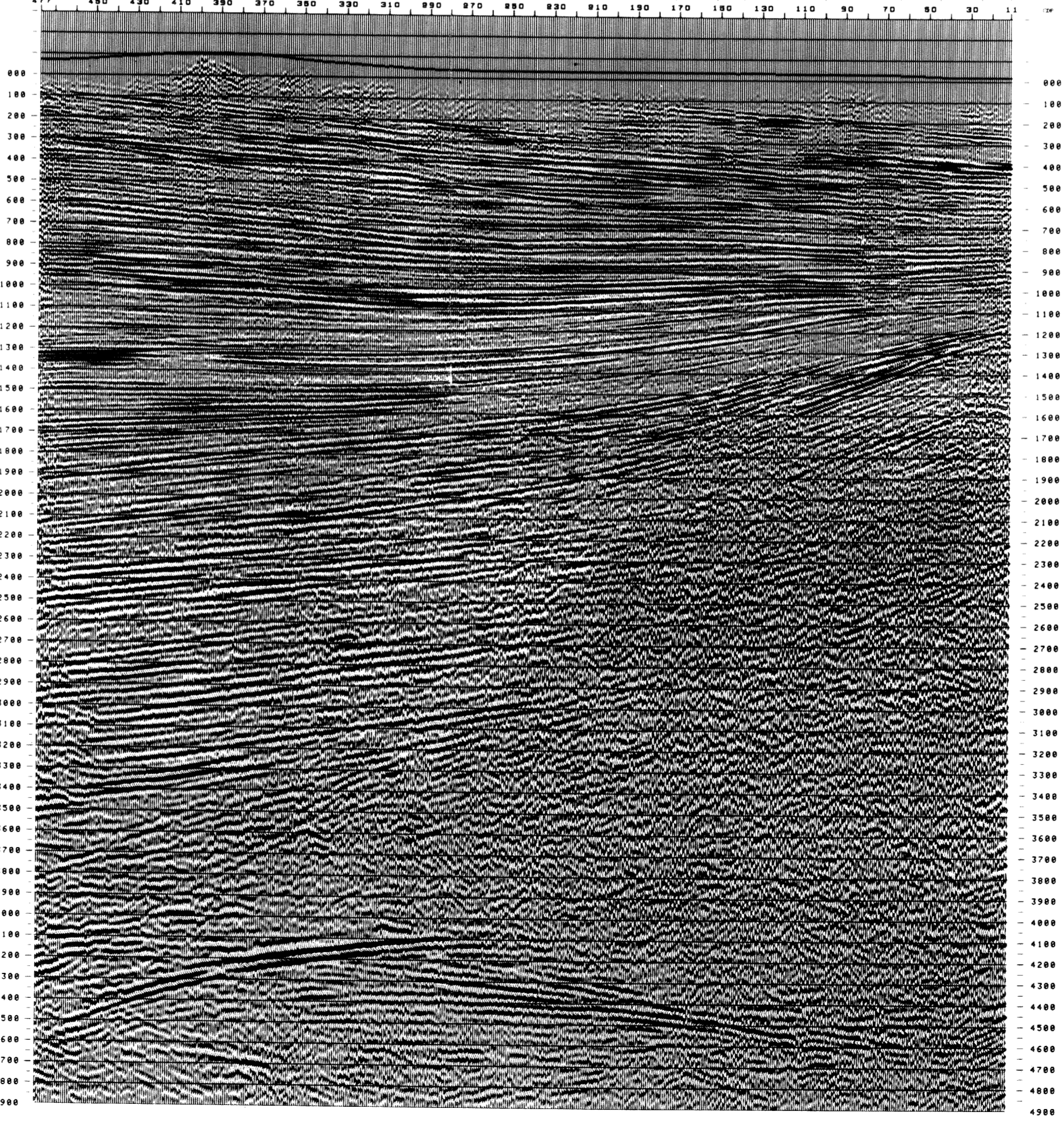
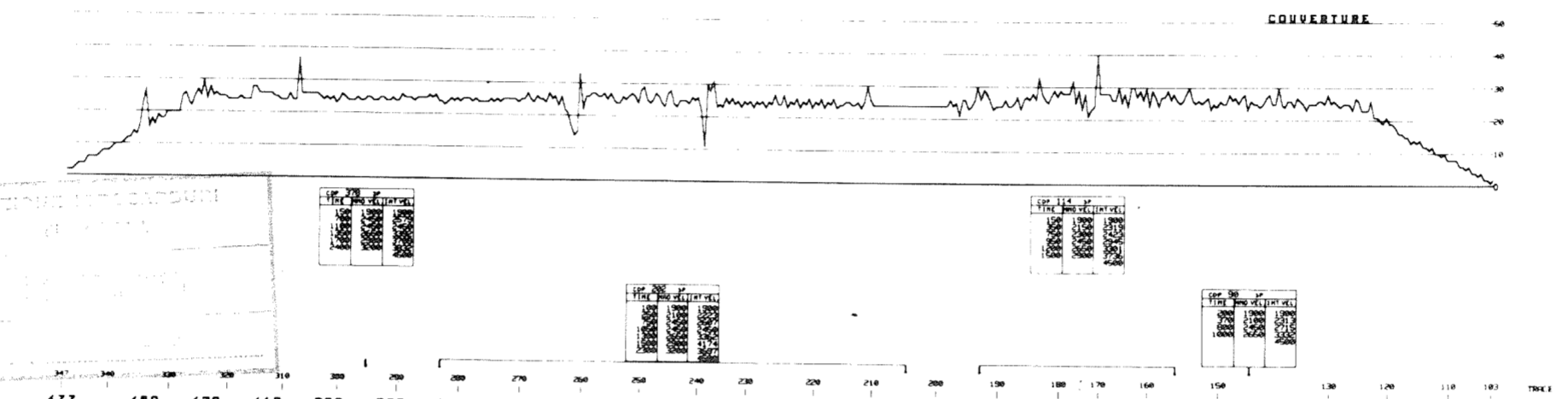
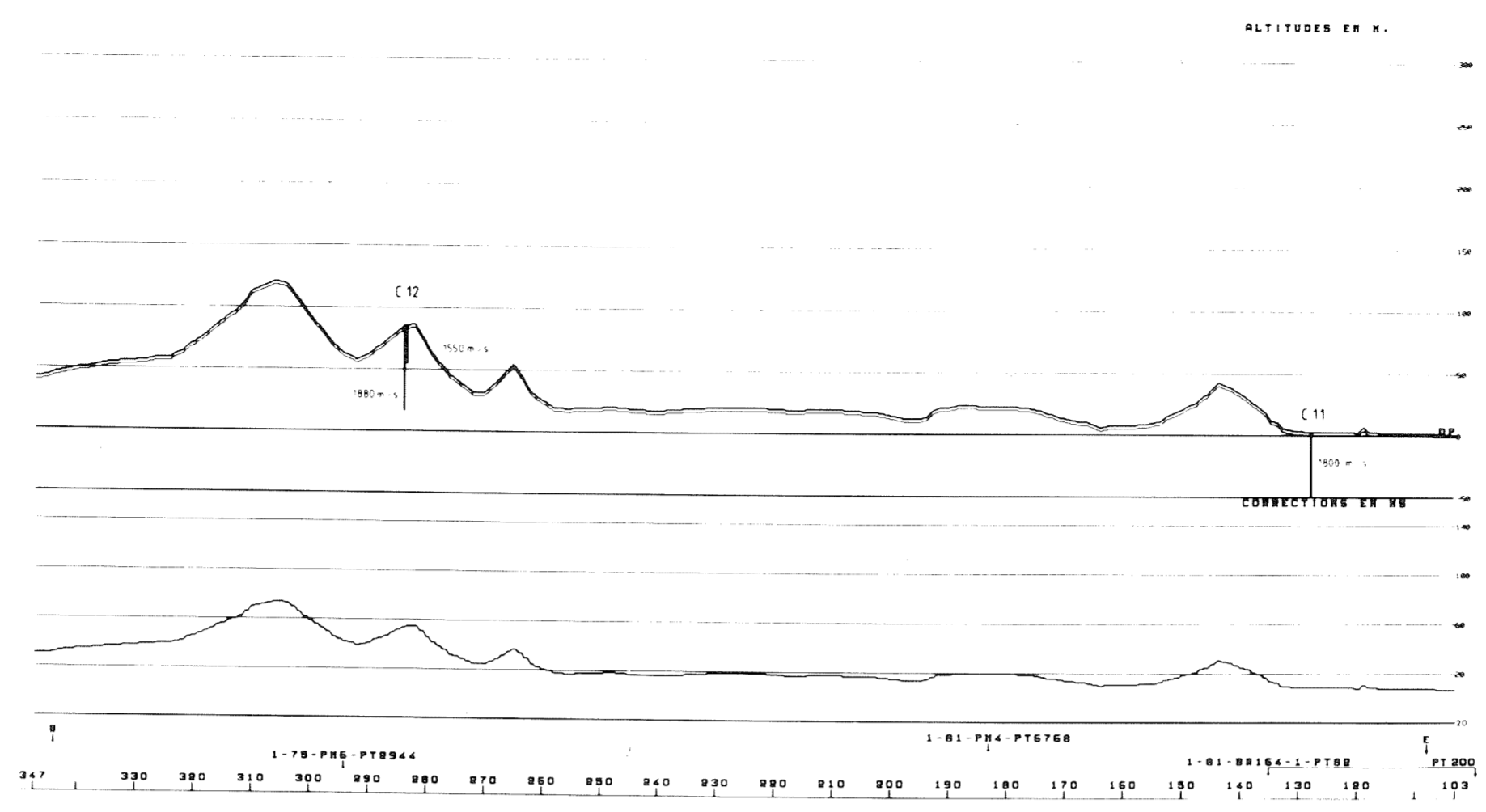
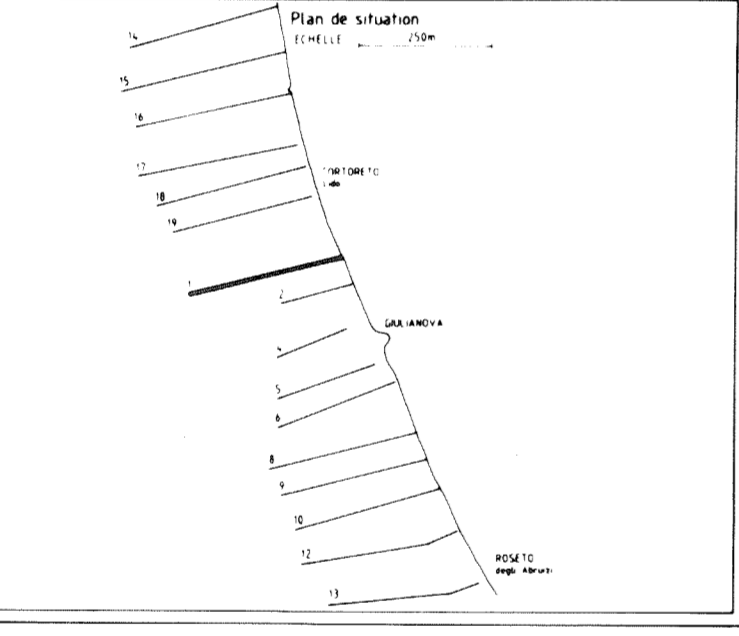
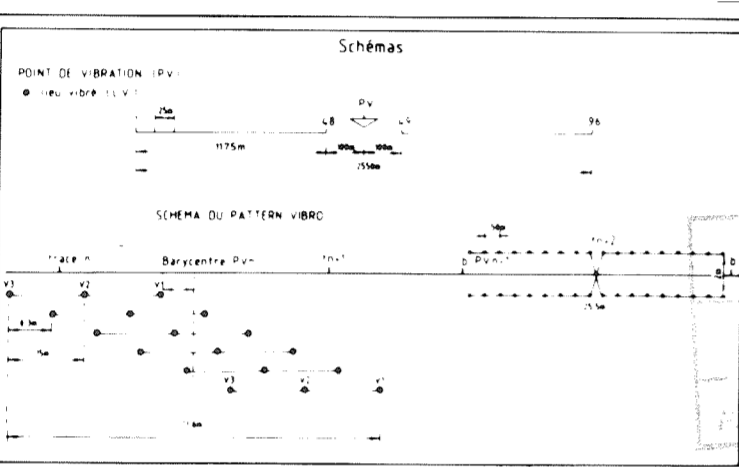
POGGIO MORELLO

W 349 PROFIL 1-82-PM1 101 E

SLALOM LINE

PL N° 4A STACK AMCOO 24 5 82

ENREGISTREMENT TERRAIN C 24 Contracteur C.G.G.		TRAITEMENT NUMERIQUE Séquence en 4 ms	
DATE D'ENREGISTREMENT 19 au 21/1/82		REUPERATION DES AMPLITUDES	
LABORATOIRE 96 TRACES		CROSS CORRELATION	
ENREGISTREMENT 217 & 220		EDITION MUTES	
BANDI N° 21		MISE EN COLLECTION POINTS MIROIRS (PM)	
AMPLIFICATEURS 21		EST DIVISION EN 13 LIGNES (FRACTIONNES 25 m)	
FILTRES BF 125Hz HF 125Hz		DECONVOLUTION PHASE MINIMALE	
ECHANTILLONNAGE 4 ms		Fenêtres 100 - 1200 - 1400 - 1700 - 2100	
DUREE 24 - 6 s		2500 - 4000 Hz	
SOURCE		CORRECTIONS STATIQUES (du niveau du sol au DPE)	
VIBRATEURS VSH HERTZ		ANALYSE CONTINUE DES VITESSES (montage de vitesses)	
FREQUENCE 12 - 10 Hz		CORRECTIONS DYNAMIQUES (interpolation)	
LONGUEUR 24 s		CORRECTIONS STATIQUES (du DPE au DPE)	
N° DE LIEUX VIBRES (LV) 8		AJUSTEMENT AUTOMATIQUE DES CORRECTIONS STATIQUES (SATAN 2D)	
N° DE VIBRATIONS (LV) 1		ADDITION COUVERTURE VARIABLE	
DISTANCE ENTRE PV 30 m		FILTRE VARIABLE	
BASE VISMO		AMELIORATION DE LA COHERENCE SPATIALE (AMCO-D) (montage 8 ms) (1/16)	
TYPE GSE200		EGALISATION DES TRACES (L=600 ms)	
FREQUENCE 10 Hz		REJEU ANALOGIQUE	
NOMBRE DE TRACES 96			
DISTANCE ENTRE TRACES 25 m			
SISMOS 36			
CORRECTIONS DE SURFACE			
METHODE Par diamètre - épaisseur w2, 3m			
VITESSES 150m/s dans w2 - 1800m/s en dessous			
Observations: Drainage du usage de points miroirs en 13 lignes distantes de 2,5m			
Quadrant 10			



2437700
E: 47381:00