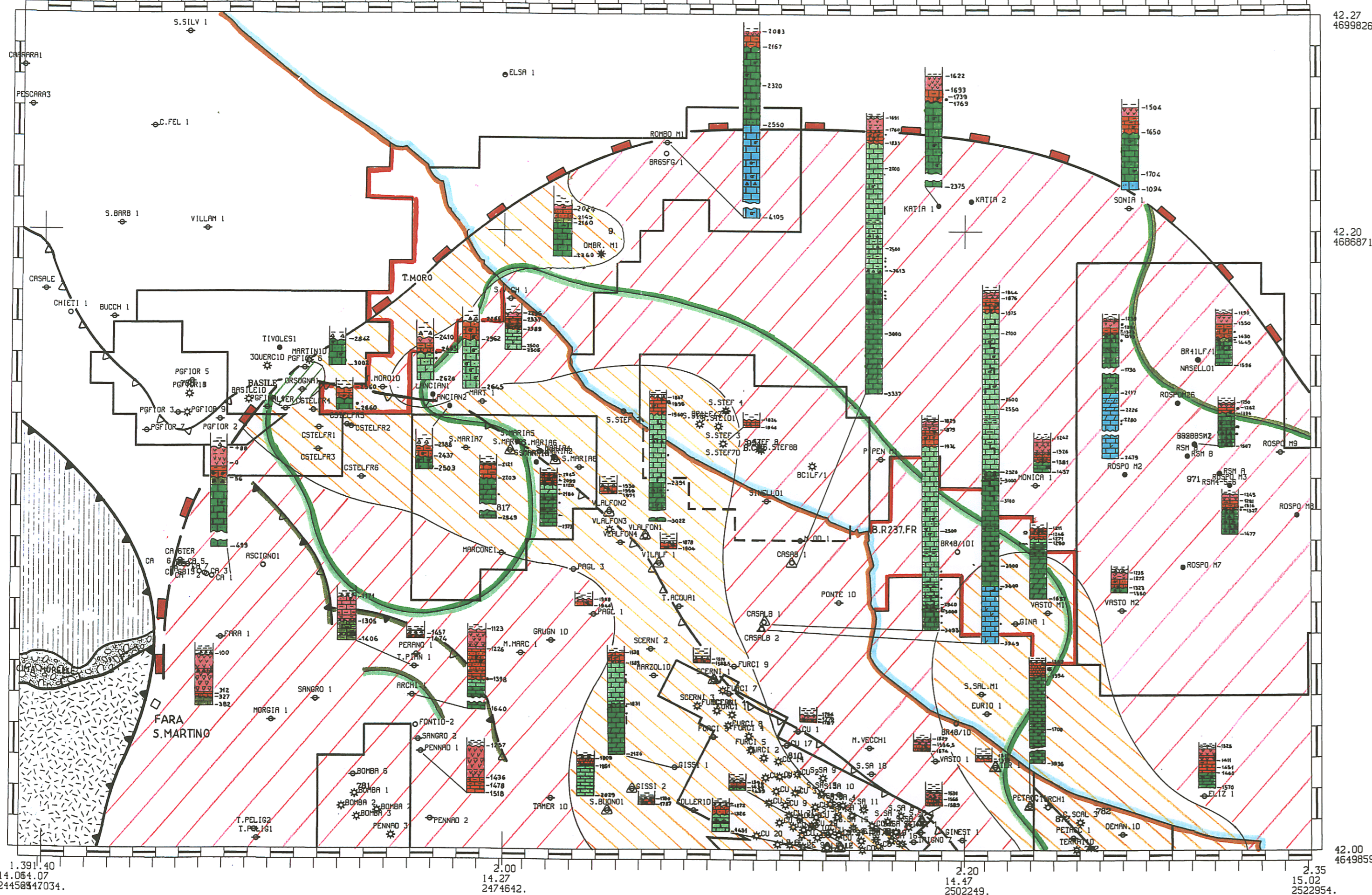


24462887551.  
14.064.07  
1.391.40

2474963.  
14.27  
2.00

2502374.  
14.47  
2.20

2522933.  
15.02  
2.35



1.391.40  
14.064.07  
24458947034.

2.00  
14.27  
2474642.

2.20  
14.47  
2502249.

2.35  
15.02  
2522954.

**AFFIORAMENTI DELLA MAIELLA**

- Litofacies cretache di piattaforma
- Litofacies cretache di scarpata
- Litofacies cretaco-paleogeniche di bacino

**SOTTOSUOLO**

- Evaporiti messiniano
- Calcareniti organogene del Miocene inferiore e medio
- Litofacies paleogeniche
- Calcarei di piattaforma s.l. del Cretacico superiore
- Calcarei di piattaforma del Cretacico inferiore
- Calcarei giurassici

- Fronte affiorante della Maiella
- Fronte sepolto della Maiella
- Fronte dell'alloctono
- Slope della Piattaforma Apula

**Limite stratigrafico al tetto del substrato**

**Probabile estensione delle unità litostratigrafiche paleogeniche interposte tra i calcari cretaci e le unità litostratigrafiche mioceniche**

**Probabile estensione delle unità litostratigrafiche del Cretacico superiore interposte tra i calcari del Cretacico inferiore e le unità soprastanti**

**Probabile estensione dell'area in cui i calcari del Cretacico inferiore costituiscono il substrato delle unità litostratigrafiche mioceniche**



MILANO

SCALA 1: 200000

ALL. N. 1 DATA 15-FEB-95 N.ARCH.

**PERMESSO B.R237.FR**  
**RICOSTRUZIONE STRATIGRAFICA AL TETTO**  
**DEL SUBSTRATO CARBONATICO PRE PliOCENICO**

FIAT RIMI s.p.a.  
 ESPLORAZIONE  
 Il Responsabile  
 Dr. W. Baltrineti  
*W. Baltrineti*