

FIAT
RIMI

MARE ADRIATICO - ZONA "B."
Istanza permesso d... B.R.
SEZIONE GEOLOGICA
DIMOSTRATIVA

Allegato

1



Data
OTTOBRE 1987

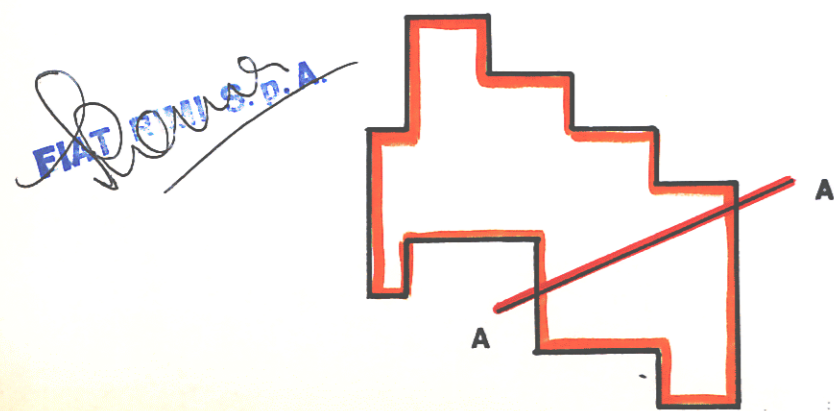
Scala
Vert. 1:25.000
Orizz. 1:25.000

Disegno n°
2543/1

Legenda

- | | | | |
|--|------------------------|--|----------------------------------|
| | QUATERNARIO | | Argille |
| | PLIOCENE | | Sabbie |
| | MIOCENE | | Marne |
| | MIOCENE INF. OLIGOCENE | | Calcari carsicizzati |
| | EOCENE PALEOCENE | | Calcari |
| | CRETACICO SUP. | | Calcari dolomitici |
| | CRETACICO INF. | | Anidriti |
| | GIURASSICO | | Dolomie |
| | | | Unconformity |
| | | | Faglia |
| | | | Situazione d'interesse minerario |

Carta indice



Scala 1:250.000

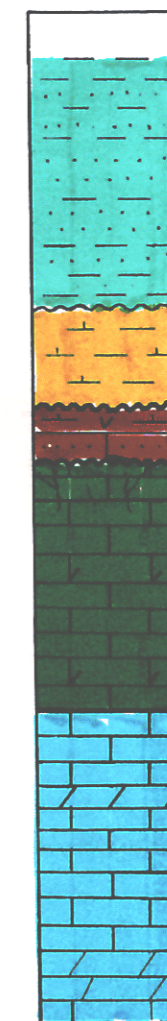
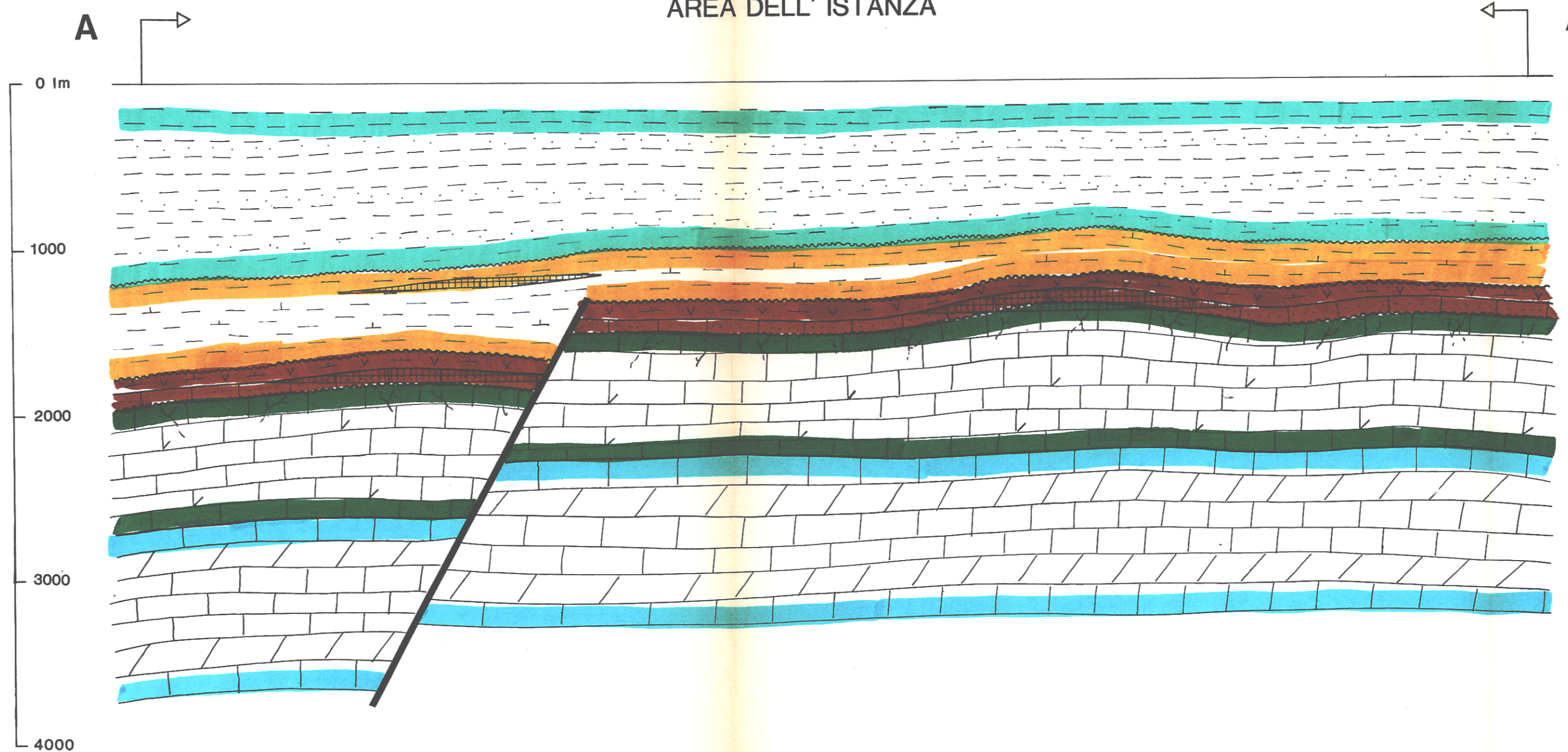
A 2375
NE
ALLEGATO 1

SW

AREA DELL' ISTANZA

A'

PROFILO LITOSTRATIGRAFICO PREVISTO



QUATERNARIO - Sabbie e argille.

PLIOCENE - Argille prevalenti e sabbie

MIOCENE Sup.-Med. - Gessi e Marne

MIOCENE Inf.-OLIGOCENE - Calcareniti

CRETACICO SUPERIORE - INFERIORE - Calcari dolomitizzati e carsicizzati, calcari, calcareniti, calcari marnosi.

GIURASSICO - Calcari marnosi-dolomie.