

POZZO MILA 4 st

PROV. RAGUSA UN.MI. di NAPOLI

CARTA INDICE

CONCESSIONE: C C4 ME

UBICAZIONE: CANALE DI SICILIA

Carta I.G.M. F.° 917.....
 TAV.
 Scala:

ROCCHE VULCANICHE

Geol. N. 12.011.1987
 data: 28/9/87
 scala: 1:1000

Tracce di gas
 Gas
 Tracce di olio
 Olio
 Bitume
 Acqua salata
 Acqua dolce
 Gas ed acqua salata
 Tracce di gas ed olio

Disegno n. Aggiornato al: Allegato al RAPPORTO GEOLOGICO FINALE

Data: Compilatore: Disegnatore:

Impianto: GLOMAR CONCEPTION

Coordinate di Long. 14° 30' 42" 68
 superficie Lat. N. 36° 44' 18" 33

Coordinate fondo pozzo: 282 m W 357 m N
 Azimut. 308° N. Closure m. 456

T.R.m. 10 s.l.m.

Quota fondo mare m. 51.5

Profondità finale perforazione m. 3669

Profondità finale Schlumberger m. 3560

Profondità finale verticale s.l.m. m. 3560

Inizio perforazione 29-11-85

Fine perforazione 6-1-86

Esito del pozzo: PRODUTTIVO AD OLIO

Intervallo produttivo m.R.

Csg. 9 1/2" m. 2715

Liner 7" m. 3519

Csg. m.

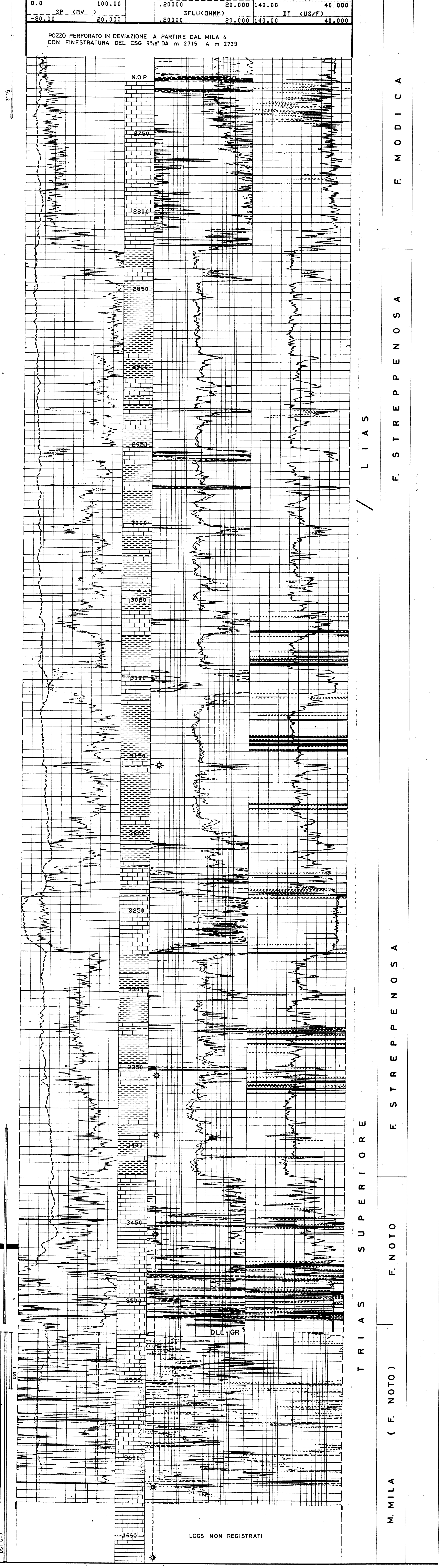
Csg. m.

Completamento:
 PACKER A m 3464
 CON STRING 3 1/2"
 FINO A m 3512.2

DST perforazione Csg.
 DST open hole
 Pesce
 Squeezing
 Packer
 Foro deviato K.O.P.
 DST
 Assorbimento
 Perdite di circolazione
 Carate di parete
 Carate e recupero
 R.F.T.
 Ingresso di fluidi
 Tubing con packer di produzione
 Discontinuità in gen.
 Fratture
 Contatto tettonico

Breccia
 Ciottoli
 Sabbia grossolana
 Sabbia fine
 Silt
 Argilla
 Marna
 Calcare
 Calcare dolomitico
 Chalk
 Dolomia calcarea
 Dolomia in generale
 Selce

TUBAZIONI PERFORAZIONI PRINCIPALI BRIDGE PLUG COMPLETAM.	POTENZIALE SPONTANEO millivolts	COLONNA STRUTTURALE	MANIFESTAZIONI	ETA'	UNITA' STRATIGRAFICHE
--	---------------------------------	---------------------	----------------	------	-----------------------



PROFONDITA' FINALE DI PERFORAZIONE m. 3669

LOGS ELETTRICI REGISTRATI	MANIFESTAZIONI	DEVIATIONE DEL POZZO
5-6 GEN 86 ISF-SLS-GR m. 3522 m. 2714 SHDT m. 3523 m. 2714 LDT-CAL-GR m. 3522 m. 3296 25 GEN 86 DLL-GR m. 3628 m. 3518	GRS F. Streppenosa T.G. (0,5-3,5%) in corrispondenza dei livelli calcarei, con incremento delle manifestazioni verso il basso F. NOTO - m. MILA Continue manifestazioni di C1 con C3 e tracce di IC4 a nC4 durante la perforazione R m. 3557 tentata di kick di gas OLIO Dall'ingresso nella F. Noto m. Mila permeazioni di olio leggero sui cuttings	Mdrt VDesl Inc. azt. 2700 2688 2,9 312 2800 2787 9,9 327 2900 2885 13,7 333 3000 2981 18,2 338 3100 3074 23,2 332 3200 3164 26,8 333 3300 3252 30,6 333 3400 3339 28,0 315 3500 3424 35,2 311 3600 3504 37,0 310 3629 3528 37,0 310
CAROTE n.n.		
ASSORBIMENTI Assorbiti durante la perforazione da m. 3577 a m. 3628 114 mc di fluido di perforazione		

SOMMARIO PROVE CONDOTTE AL POZZO MILA 4ST

DST N	DATA	INTERVALLO mRT	INTERVALLO msal	CK INCH	TIME HR	WHP PSIG	BHFP PSIA	Go STBOPD	Og MSCFD	GOR SCF/STB	Np STBO	Gp MSCF	Hp BBLs	NaCl gr/lit	KI ppm
1(OH)	15/1/86	3519-3557	3440-3471	DD1 BU1 DD2 BU2	0.02 2.0 16.5 18.0	/	/	TR	3040		NN	265	29 *	142.2	
(*) EMULSIONE DI OLIO E ACQUA + 3100 l DI ACQUA E SALAMOIRA															
2(OH)	21/1/86	3519-3604	3440-3508	DD1 BU1 DD2 BU2	0.03 1 35.0 8.0	427 255		1655 701	4100 2800	2189 3690	1150	3446	463	100	73
PI = 5175 PSIA a 3490 msal															
3(OH)	26/1/86	3519-3629	3440-3528	DD1 BU1 DD2 BU2 DD3 BU3	1 3.0 7.2 4.3 1 9.1 7.4										
ASSORBITI 1600 BBLs DI SALAMOIRA NaCl = 140 gr/lit - KI = 80 ppm															
ACIDO	29/1/86	3519-3629	3440-3528	AJ											
INIETTATI 95 BBLs (HCl=28%) WHPmax = 2460 psig SPURGO CON N2 RECUPERATI 74 BBLs DI ACIDO SPENTO + 70 BBLs DI GASOLIO															
4(OH)	29/1/86	3519-3629	3440-3528	DD1 BU1 DD2	0.02 7.7 2	350 140	6248 689	1815 444	3800 2300	1760 3089	1062	3657	359	134	55
ACIDO	2/2/86	3519-3629	3440-3528	AJ											
INIETTATI 333 BBLs (HCl=28%) WHPmax = 2640 psig SPURGO CON N2															
5(OH)	2/2/86	3519-3629	3440-3528	DD1	2	28.3	150	861	1539 2500	2800 3600	1007	2849	397	164	76
ASSORBITI 1200 BBLs DI SALAMOIRA (NaCl=140 gr/lit - KI=80ppm) RECUPERATI 53 BBLs DI ACQUA DOLCE + 2143 BBLs DI SALAMOIRA PROVA TECNICAMENTE NON RIUSCITA															
ACIDO	21/2/86	3519-3669	3440-3560												
INIETTATI 714 BBLs (HCl = 28%) WHPmax = 275 psig															
7(OH)	21/2/86	3519-3669	3440-3560	DD1 DD2 DD3 DD4 DD5 20/54 21/54	1/2 1/2 1/2 1/2 1/2 24.0 21.0	13.8 15.7 2.0 3.2 8.0	2340 2350 2370 2350	2340 2920 2807 3382 3000	3700 5500 5700 3900 4700	1170 1954 1985 1138 1160	1612 2323 203 399	3350 3600 480 700	116 134 16 30	210 143 16 30	82 65 16 30
PI = 5204 psia a 3516 msal															