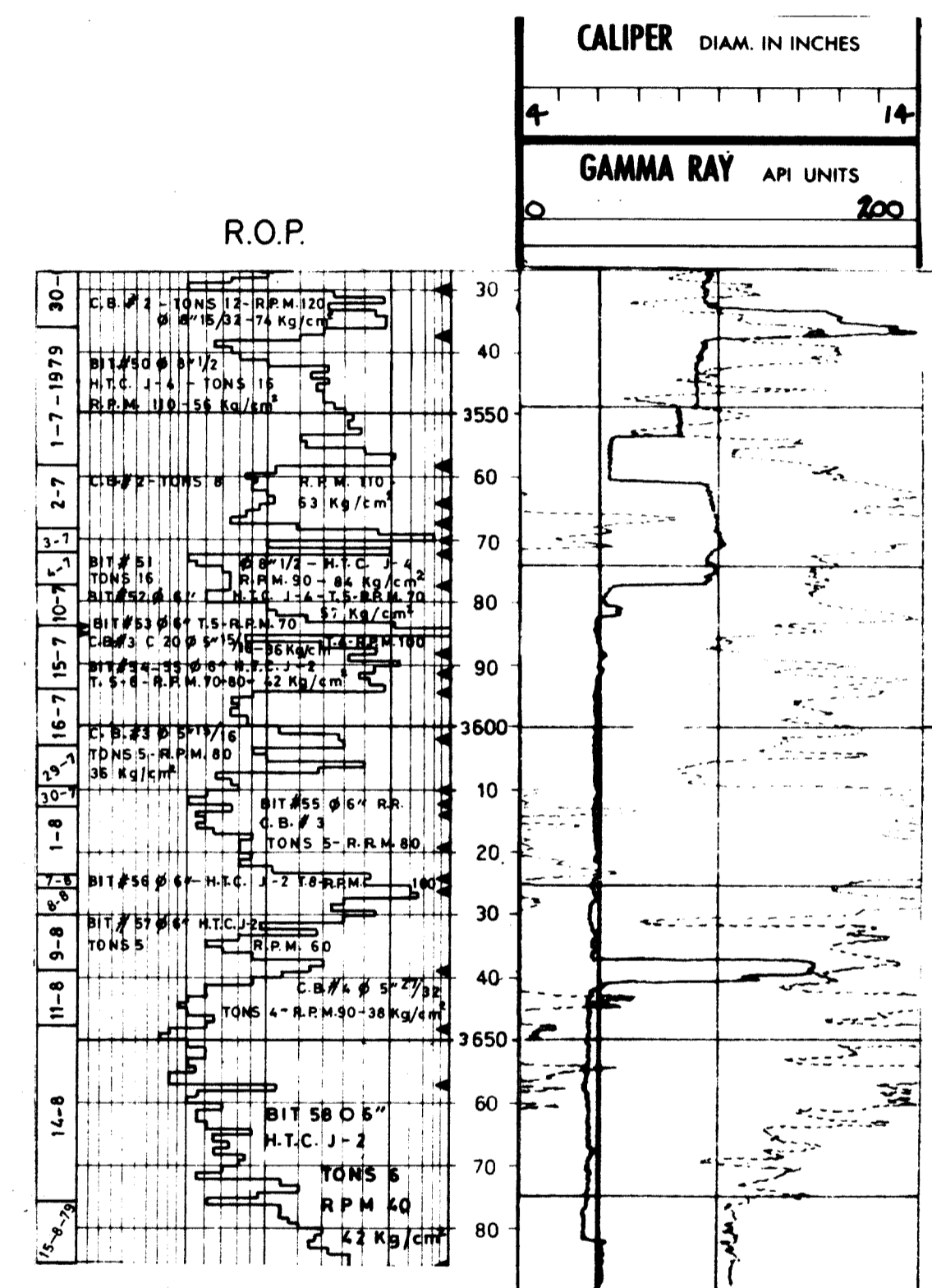
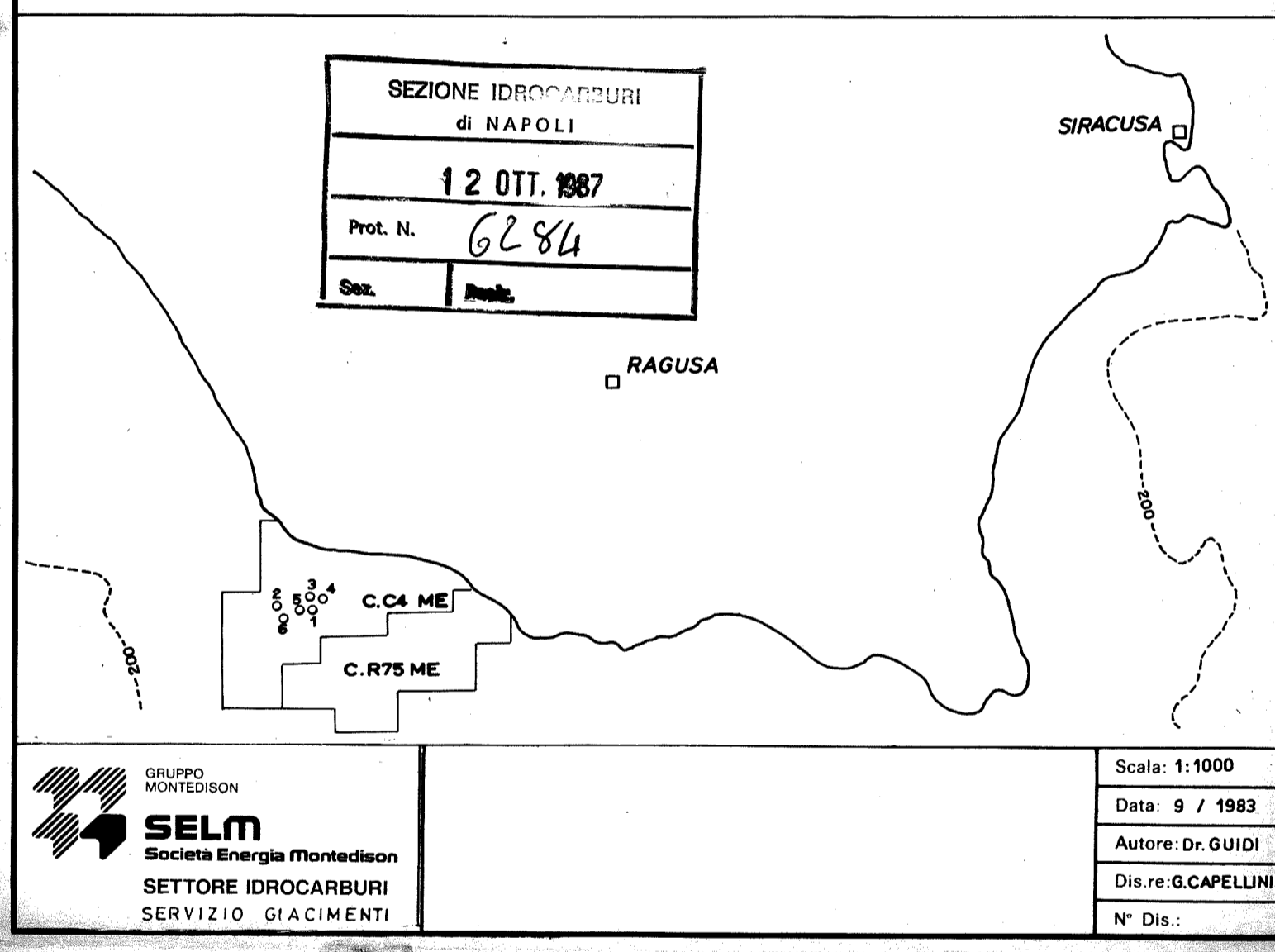


CONCESSIONE C.C4-ME

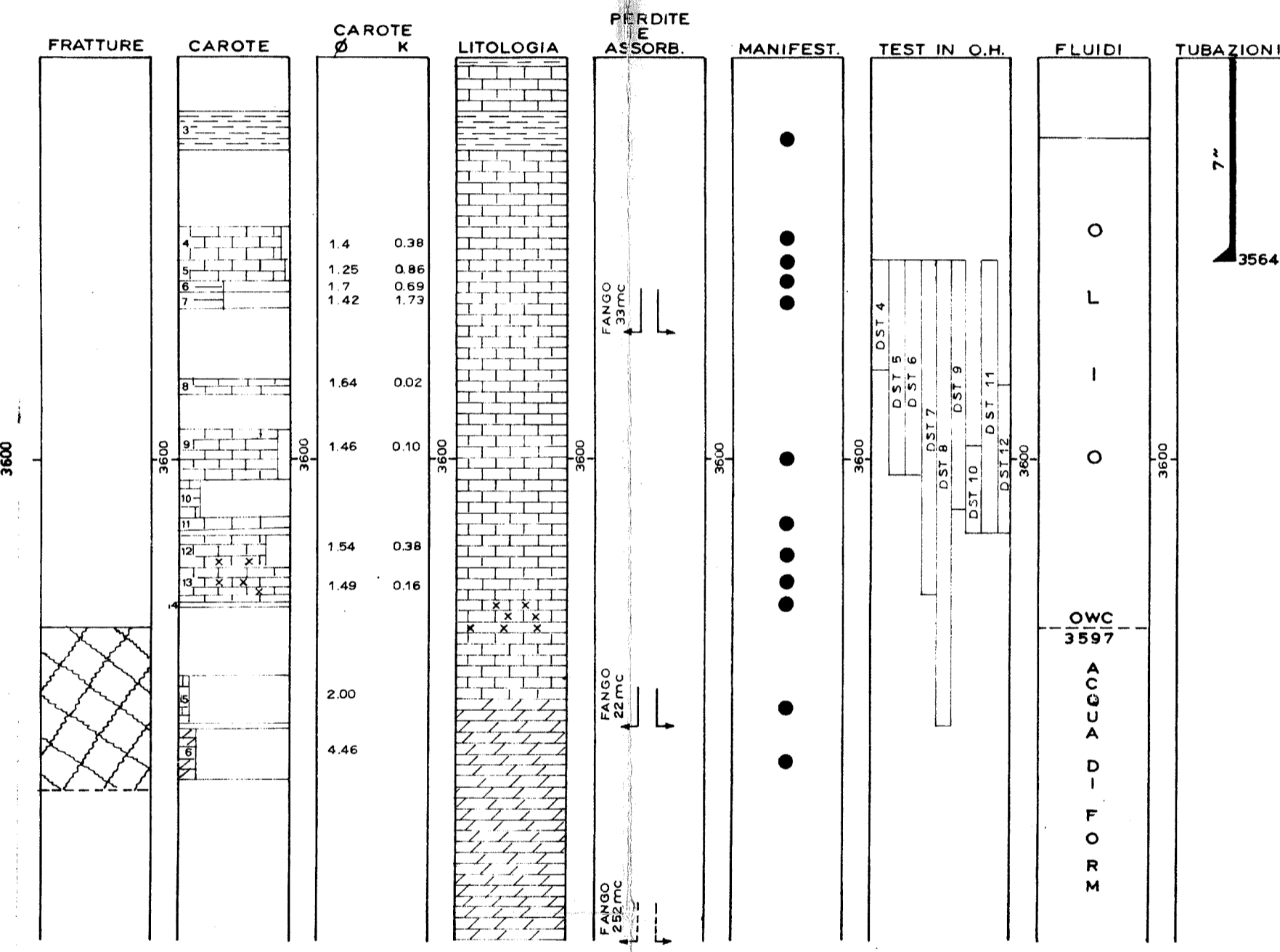
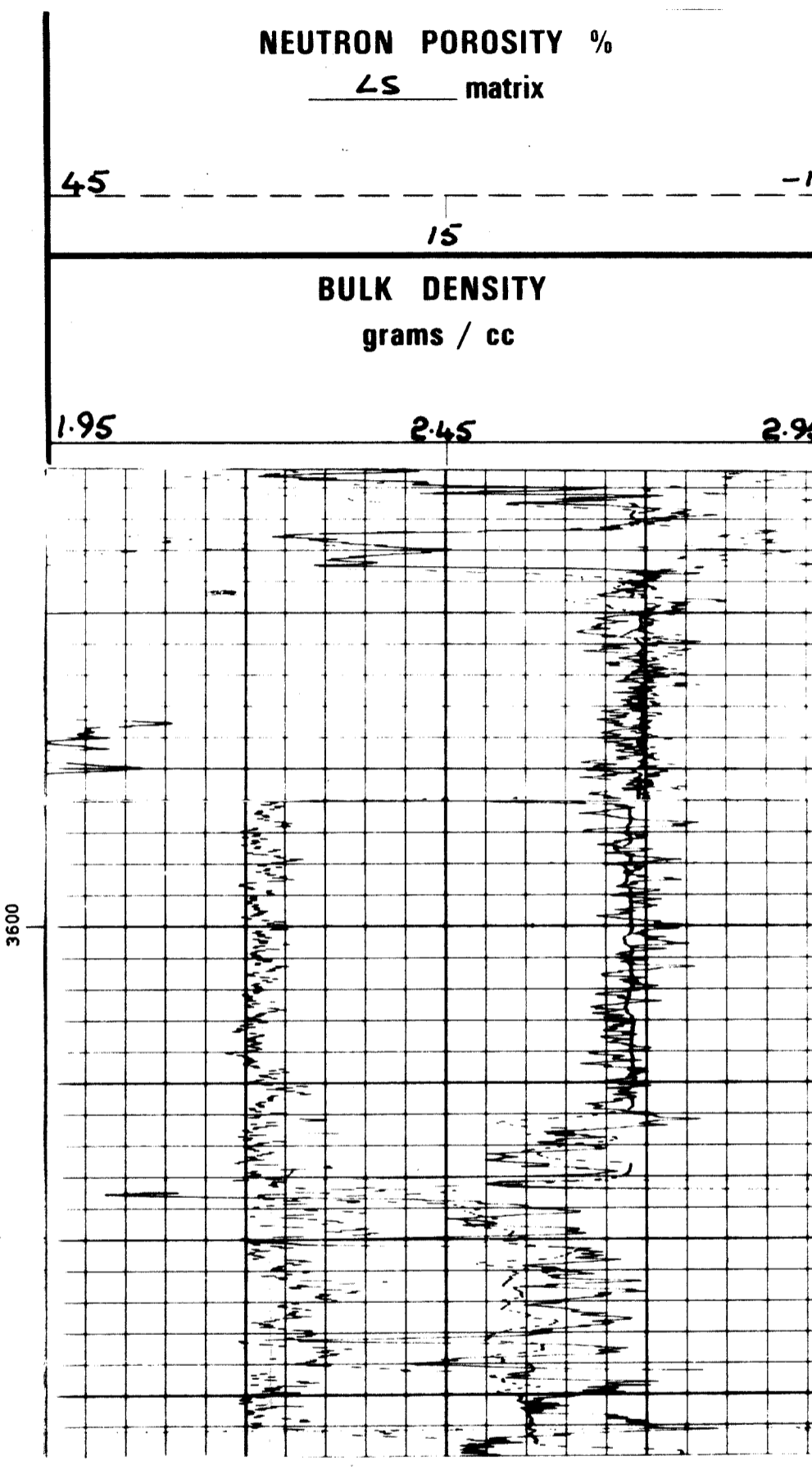
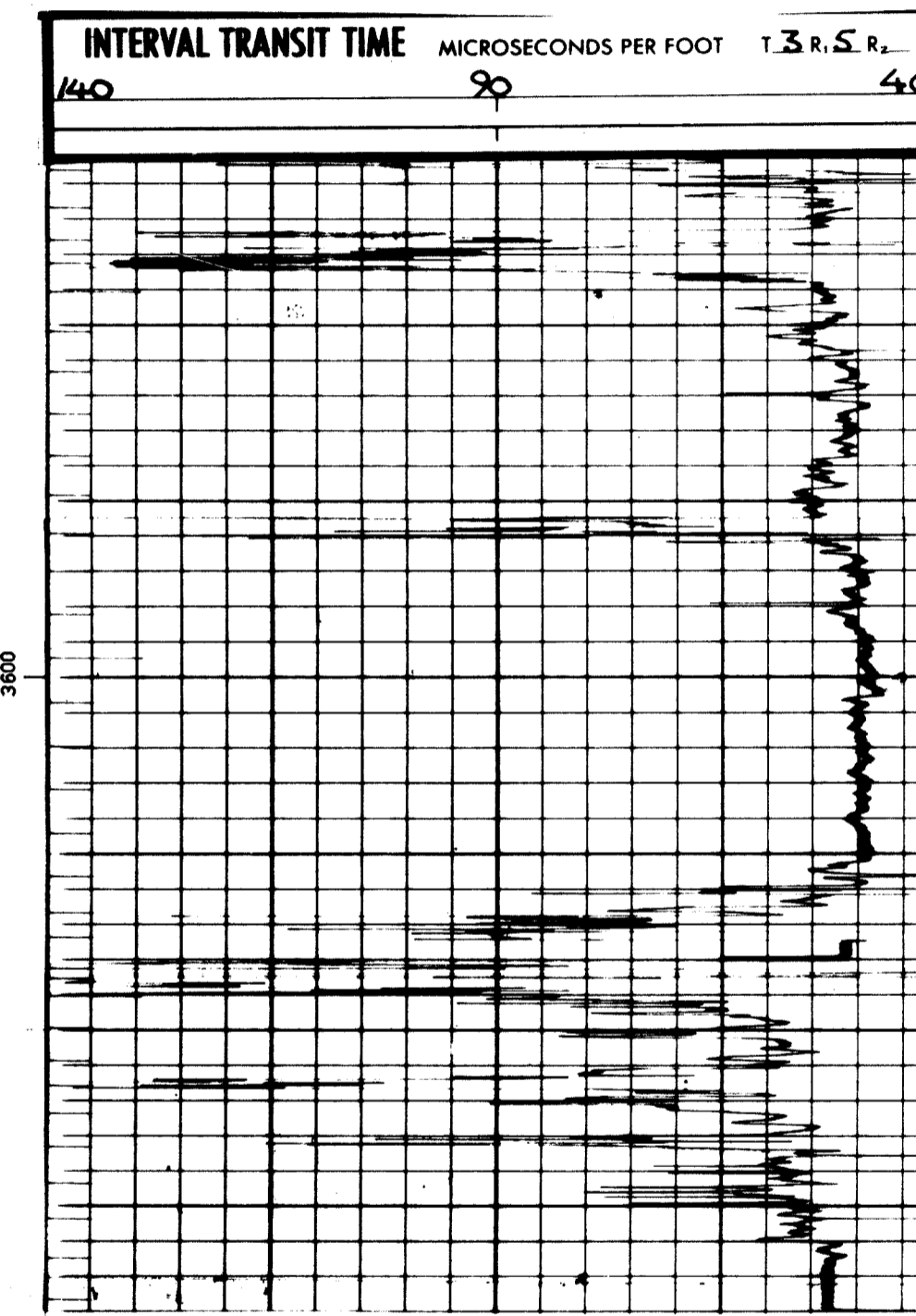
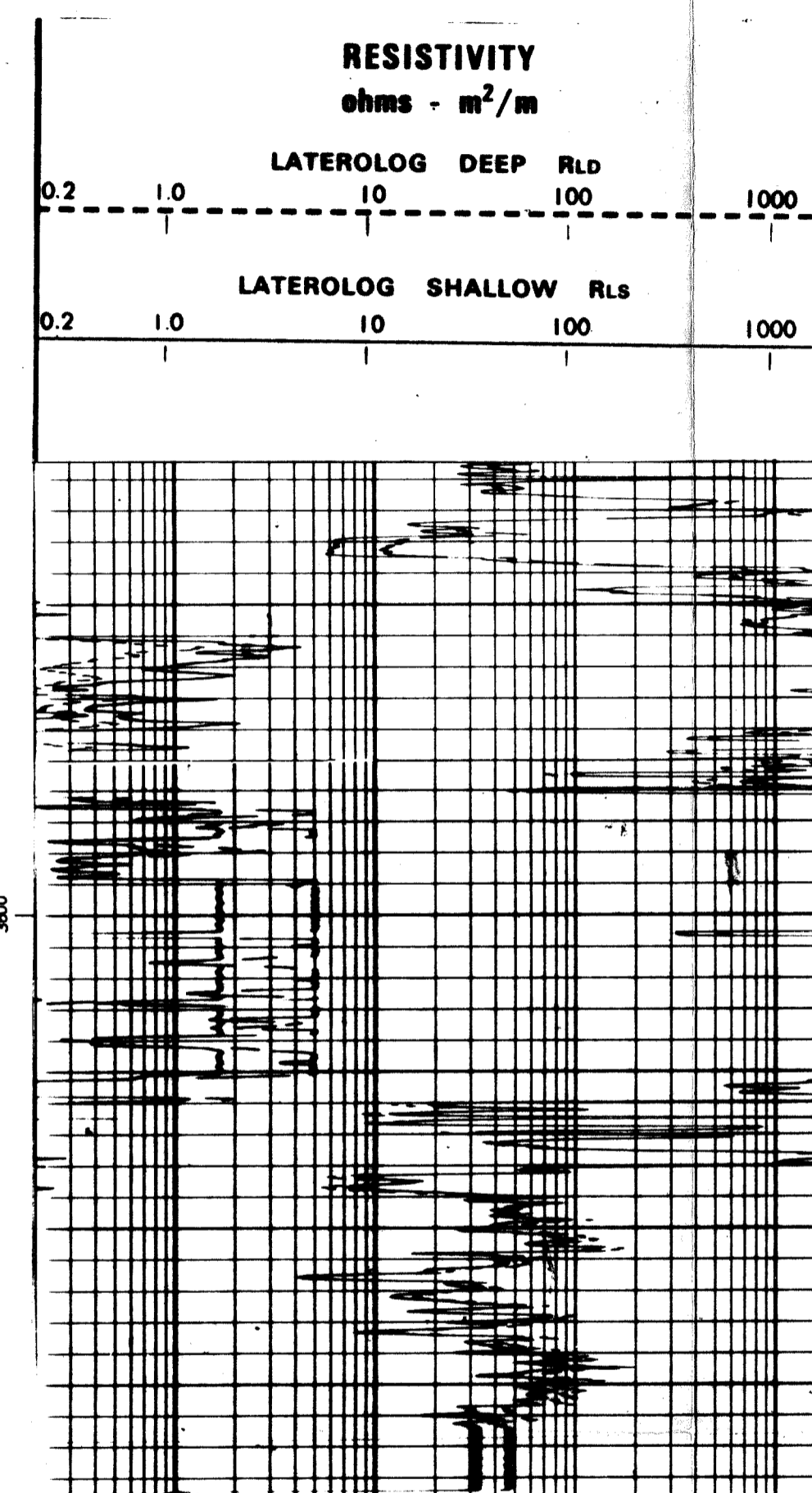
ALL.1
A 234

CAMPO DI MILA
Pozzo MILA 4

COMPOSIT LOG E DATI SOMMARI DEL
RESERVOIR



DIPMITER
NON ESISTE REGISTRAZIONE SCALA 1:1000



RISULTATI SOMMARI DEI TESTS									
DST n	PROFONDITA' metri	DUSE ft	Q OLIO STB/OPD	GOR SCF/STB	ACQUA PRODOTTA STB	ACQUA PRODOTTA %	ΔP %	COMMENTI	
4	3564 - 3584	1/2"	690	940			11.1	OLIO PRODOTTO 805 STBO	
5	3564 - 3603	1/2"	3600	1140			56.5	OLIO PRODOTTO 1912 STBO	
6	3564 - 3603	2 1/2"	—	—			—	—	
		1 1/2"	2222	1250			34.6	OLIO PRODOTTO 580 STBO	
		3/4"	2843	1425			51.3	OLIO PRODOTTO 1620 STBO	
		1/2"	2000	1750			36.5	OLIO PRODOTTO 4180 STBO	
7	3564 - 3624	1/2"	780	1460			13.7	OLIO PRODOTTO 1920 STBO	
		3/4"	1990	1273			29.5	OLIO PRODOTTO 870 STBO	
8	3564 - 3648	1/4"	—	—	N.D.	95		ACQUA SALATA 95% E 5% OLIO	
		80/64"	—	—				ACQUA SALATA 53gr/l O2304Rbl/g	
9	3564 - 3609	1/2"	1630	1190			N.R.	OLIO PRODOTTO 713 STBO	
		5/8"	1987	1127			N.R.	OLIO PRODOTTO 414 STBO	
9	3564 - 3609	1/2"	2965	2410	N.D.	0-40	N.R.	OLIO PRODOTTO 9020 STBO	
		DOPO ACIDIF. SHUT OFF TEST						DOPO 17 ORE INIZIA PRODUZIONE ACQUA AL 4% PER ARRIVARE DOPO 28 ORE AL 40% 63.7%	
10	3597 - 3613	1/4"	—	—		25+60		CAMPIONE DI FONDO COSTITUITO DA FANGO CONTAMINATO CON OLIO E GAS	
		1/8"	—	—				OLIO E ACQUA	
		1/4"	829	1101	1354	30	2	OLIO PRODOTTO 4578 STBO	
		5/16"	584	2536	7264	116	3.5	OLIO PRODOTTO 6221 STBO	
11	3564 - 3609	3/8"	840	2764	1058	114	5.1	OLIO PRODOTTO 927 STBO	
		1/2"	654	5697	2358	333	8.9	OLIO PRODOTTO 709 STBO	
12	3586 - 3613	2 1/2"						RECUPERATO FANGO CON H ₂ O SALATA E TRACCE DI OLIO (350II)	

PRESSIONE DI FORMAZIONE: 5202 PSIA A 3564 m

INFORMAZIONI GENERALI

Concessione C.C4 ME
 Impianto NATIONAL 1625 DE DRILL SHIP GLOMAR GRAND BANKS
 Coordinate Long. 14° 30' 42.68"
 Lat. 36° 44' 18.33"
 Fondo mare - 51.6 m
 T.R. 9.6 m
 Inizio perforazione 10 / 4 / 1979
 Fine perforazione 15 / 8 / 1979
 Impianto rilasciato 30 / 9 / 1979
 Profondità totale m 3686