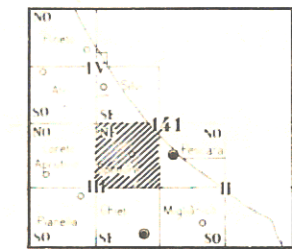


COMPAGNIA PETROLIFERA ITALIANA S.p.A.

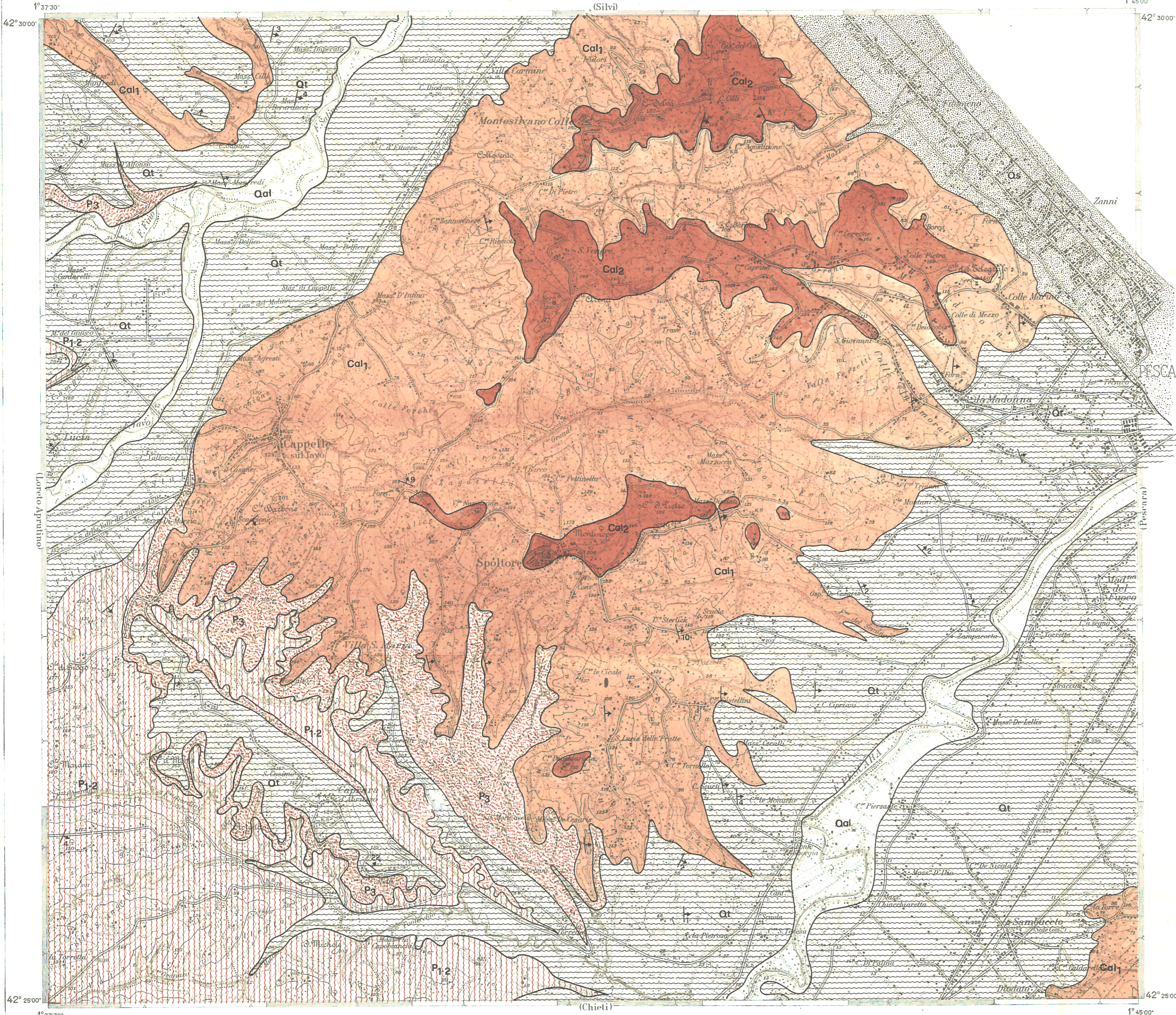
STUDIO FOTOGEOLOGICO DEL
PERMESSO "MONTESILVANO"
PHOTO GEOLOGY OF
"MONTESILVANO" PERMIT

CARTA GEOLOGICA
(da compilazione e fotointerpretazione)
PHOTO GEOLOGICAL MAP
(by compilation and photointerpretation)



LEGENDA
LEGEND

- Qal Depositi alluvionali attuali.
Recent alluvium.
- Qs Sabbie di spiaggia, attuali ed antiche.
Beach sand, recent and ancient.
- Qt Depositi alluvionali terrazzati in vari ordini.
Alluvial deposits, terraced in various orders.
- Cal₂ Sabbie argillose, passanti verso l'alto ad arenarie grossolane gialle, conglomerati e argille lagunari. Calabriano superiore marino.
Sandy shale, grading upwards into coarse yellow sandstone, conglomerate and lagoon shale. Upper Calabrian, marine.
- Cal₁ Argille e marne sabbiose grigie. Calabriano inferiore marino.
Gray shale and sandy marl. Lower Calabrian, marine.
- P₃ Conglomerati semicoerenti terrosi, sabbie grossolane, sabbie argillose, argille. Pliocene continentale.
Earthy conglomerate, semicoherent, coarse sand, argillaceous sand, shale. Pliocene, continental.
- P₃ Argille sabbiose, passanti lateralmente, a luoghi, a sabbie argillose fini; sabbie conchigliari di facies costiera. Pliocene superiore marino.
Sandy shale, locally grading laterally into fine argillaceous sand; coastal shelly sand. Upper Pliocene, marine.
- P₁₋₂ Argille e marne grigie, passanti inferiormente a marne e argille arenacee straterellate. Pliocene medio e inferiore marino.
Gray shale and marl, grading downwards into finely bedded arenaceous marl and shale. Middle and lower Pliocene, marine.
- Limite formazionale.
Formational boundary.
- Pendenza di strato, dedotta da morfologia, rilevata su foto aeree.
Dip of beds, inferred from morphology, surveyed on airphotographs.
- Pendenza di strato, dedotta da morfologia, rilevata sul terreno.
Dip of beds, inferred from morphology, surveyed in the field.



L'equidistanza è di metri 25
(Per le curve a tratti è di m 5)

Scala di 1:25 000

1° 45' 00"

42° 25' 00"

1° 37' 30"

42° 30' 00"

1° 45' 00"

Longitudine Est dal meridiano di Roma (Monte Mario)

(Silvi)

(Chieti)

Loreto Aprutino

Pescara