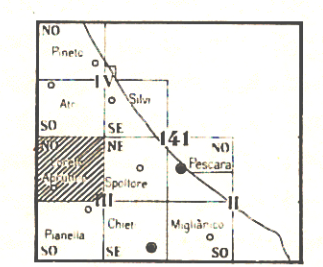




COMPAGNIA PETROLIFERA ITALIANA S.p.A.

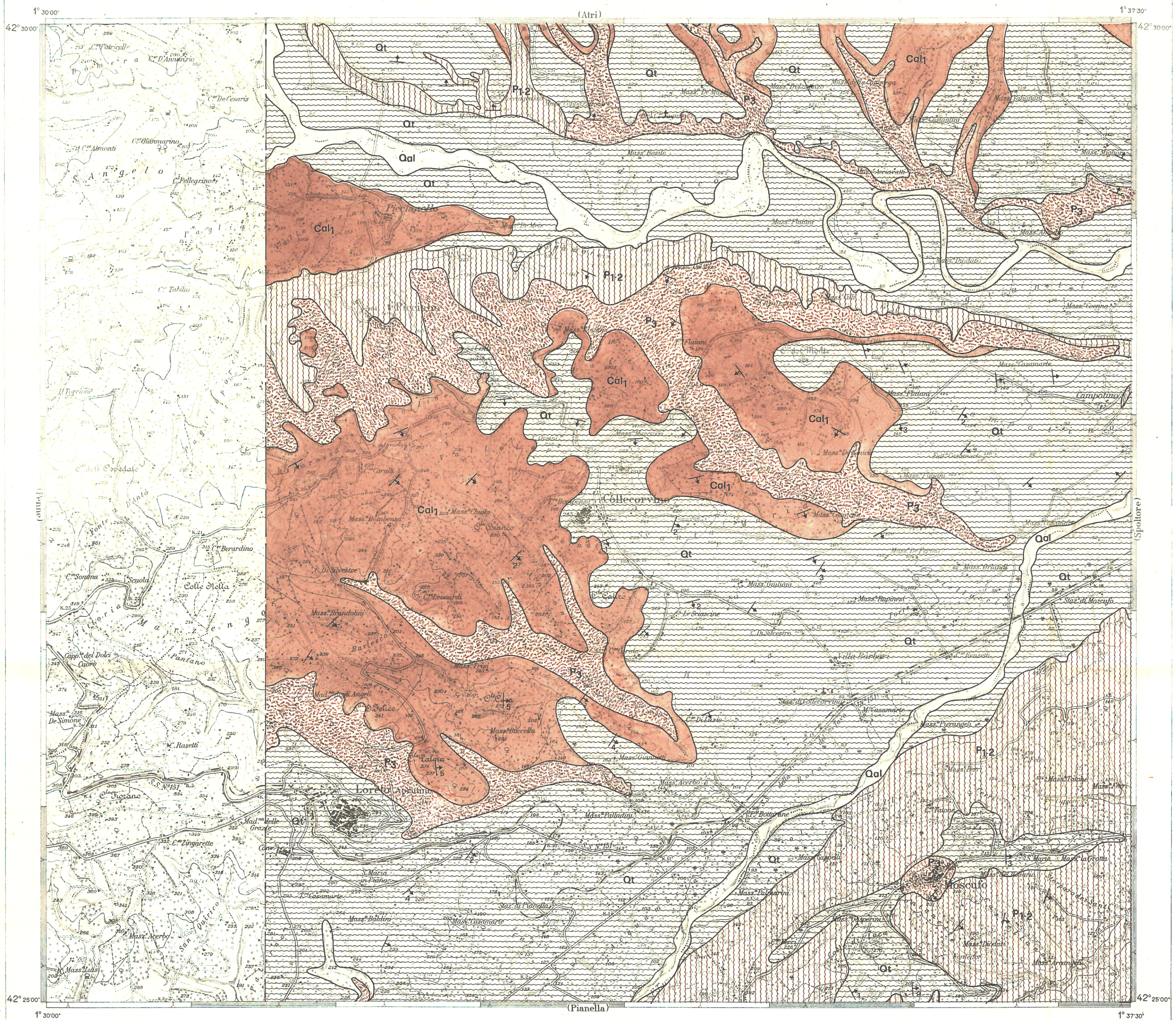
STUDIO FOTOGEOLOGICO DEL PERMESSO "MONTESILVANO" PHOTOGEOLOGY OF "MONTESILVANO" PERMIT

CARTA GEOLOGICA (da compilazione e fotointerpretazione) PHOTOGEOLOGICAL MAP (by compilation and photointerpretation)



LEGENDA

- PLEISTOCENE OLOCENE**
  - Qal** Depositi alluvionali attuali. Recent alluvium.
  - Qs** Sabbie di spiaggia, attuali ed antiche. Beach sand, recent and ancient.
  - Qt** Depositi alluvionali terrazzati in vari ordini. Alluvial deposits, terraced in various orders.
- CALABRIANO**
  - Cal2** Sabbie argillose, passanti verso l'alto ad arenarie grossolane gialle, conglomerati e argille lagunari. Calabriano superiore marino. Sandy shale, grading upwards into coarse yellow sandstone, conglomerate and lagoon shale. Upper Calabrian, marine.
  - Cal1** Argille e marne sabbiose grigie. Calabriano inferiore marino. Gray shale and sandy marl. Lower Calabrian, marine.
- PLIOCENE**
  - P3** Conglomerati semicoerenti terrosi, sabbie grossolane, sabbie argillose, argille. Pliocene continentale. Earthy conglomerate, semicoherent, coarse sand, argillaceous sand, shale. Pliocene, continental.
  - P3** Argille sabbiose, passanti lateralmente, a luoghi, a sabbie argillose fini; sabbie conchigliari di facies costiera. Pliocene superiore marino. Sandy shale, locally grading laterally into fine argillaceous sand; coastal shelly sand. Upper Pliocene, marine.
  - P1-2** Argille e marne grigie, passanti inferiormente a marne e argille arenacee straterellate. Pliocene medio e inferiore marino. Gray shale and marl, grading downwards into finely bedded arenaceous marl and shale. Middle and lower Pliocene, marine.
- Limite formazionale. Formational boundary.
- ∇ Pendenza di strato, dedotta da morfologia, rilevata su foto aeree. Dip of beds, inferred from morphology, surveyed on airphotographs.
- ∇ Pendenza di strato, dedotta da morfologia, rilevata sul terreno. Dip of beds, inferred from morphology, surveyed in the field.



L'equidistanza è di metri 25 (Per le curve a tratti è di m. 5)

Scala di 1:25 000