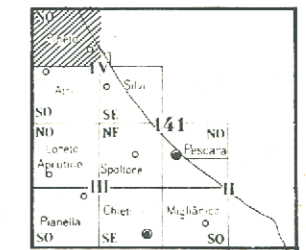


COMPAGNIA PETROLIFERA ITALIANA S.p.A.

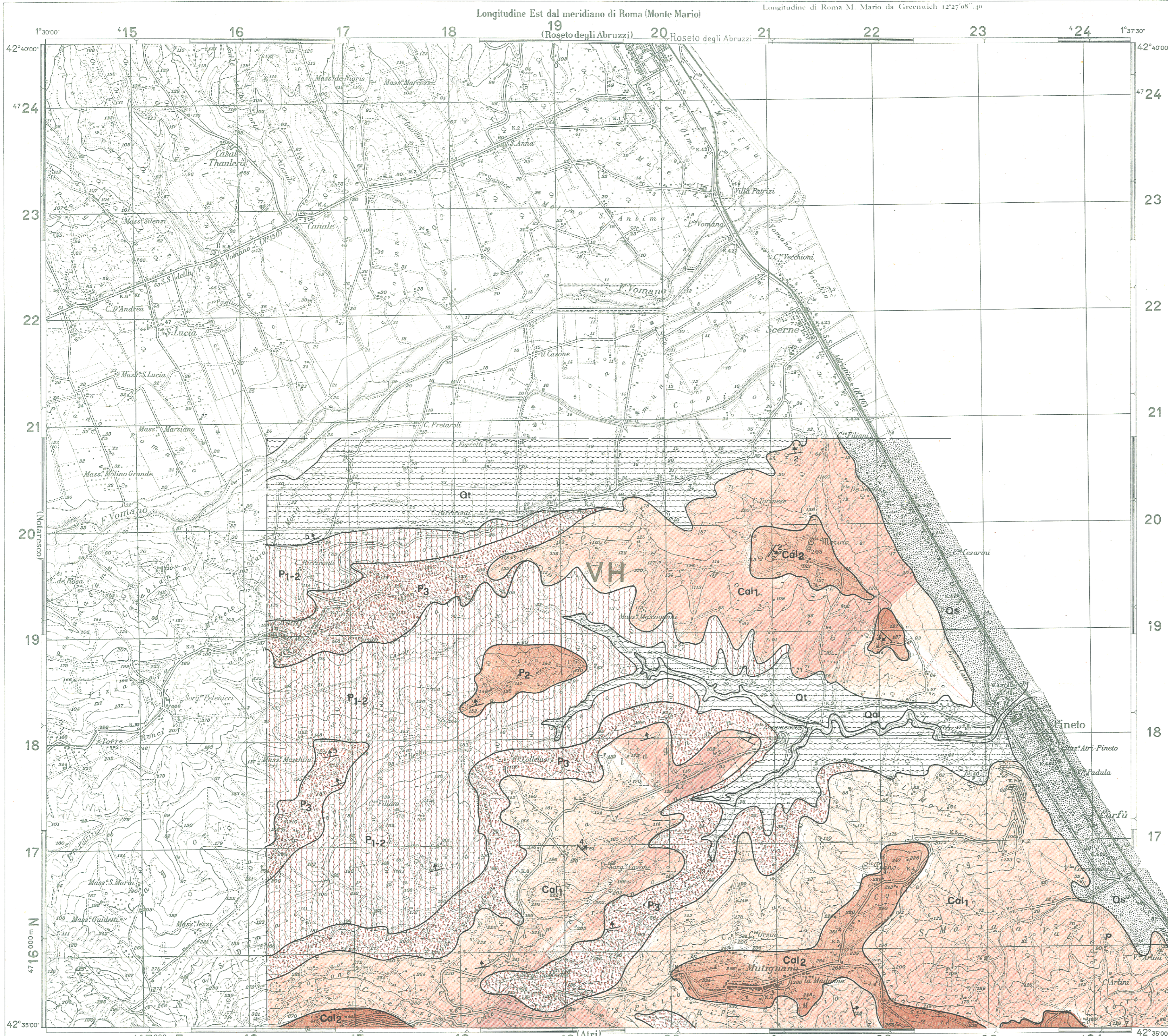
STUDIO FOTOGEOLOGICO DEL
PERMESSO "MONTESILVANO"
PHOTO GEOLOGY OF
"MONTESILVANO" PERMIT

CARTA GEOLOGICA
(da compilazione e fotointerpretazione)
PHOTO GEOLOGICAL MAP
(by compilation and photointerpretation)



LEGENDA
LEGEND

- | | | |
|------------------------|--|--|
| PLEISTOCENE
CIOCENE | | Depositi alluvionali attuali.
<i>Recent alluvium.</i> |
| | | Sabbie di spiaggia, attuali ed antiche.
<i>Beach sand, recent and ancient.</i> |
| | | Depositi alluvionali terrazzati in vari ordini.
<i>Alluvial deposits, terraced in various orders.</i> |
| CALABRIANO | | Sabbie argillose, passanti verso l'alto ad arenarie grossolane gialle, conglomerati e argille lagunari. Calabriano superiore marino.
<i>Sandy shale, grading upwards into coarse yellow sandstone, conglomerate and lagoon shale. Upper Calabrian, marine.</i> |
| | | Argille e marne sabbiose grigie. Calabriano inferiore marino.
<i>Gray shale and sandy marl. Lower Calabrian, marine.</i> |
| PLIOCENE | | Conglomerati semicoerenti terrosi, sabbie grossolane, sabbie argillose, argille. Pliocene continentale.
<i>Earthy conglomerate, semicoherent, coarse sand, argillaceous sand, shale. Pliocene, continental.</i> |
| | | Argille sabbiose, passanti lateralmente a luoghi, a sabbie argillose fini; sabbie conchigliari di facies costiera. Pliocene superiore marino.
<i>Sandy shale, locally grading laterally into fine argillaceous sand; coastal shelly sand. Upper Pliocene, marine.</i> |
| | | Argille e marne grigie, passanti inferiormente a marne e argille arenacee straterellate. Pliocene medio e inferiore marino.
<i>Gray shale and marl, grading downwards into finely bedded arenaceous marl and shale. Middle and lower Pliocene, marine.</i> |
| | | Limite formazionale.
<i>Formational boundary.</i> |
| | | Pendenza di strato, dedotta da morfologia, rilevata su foto aeree.
<i>Dip of beds, inferred from morphology, surveyed on airphotographs.</i> |
| | | Pendenza di strato, dedotta da morfologia, rilevata sul terreno.
<i>Dip of beds, inferred from morphology, surveyed in the field.</i> |



L'equidistanza è di metri 25
(Per le curve a tratti è di m 5)

Scala di 1:25000

(Silvi) 25