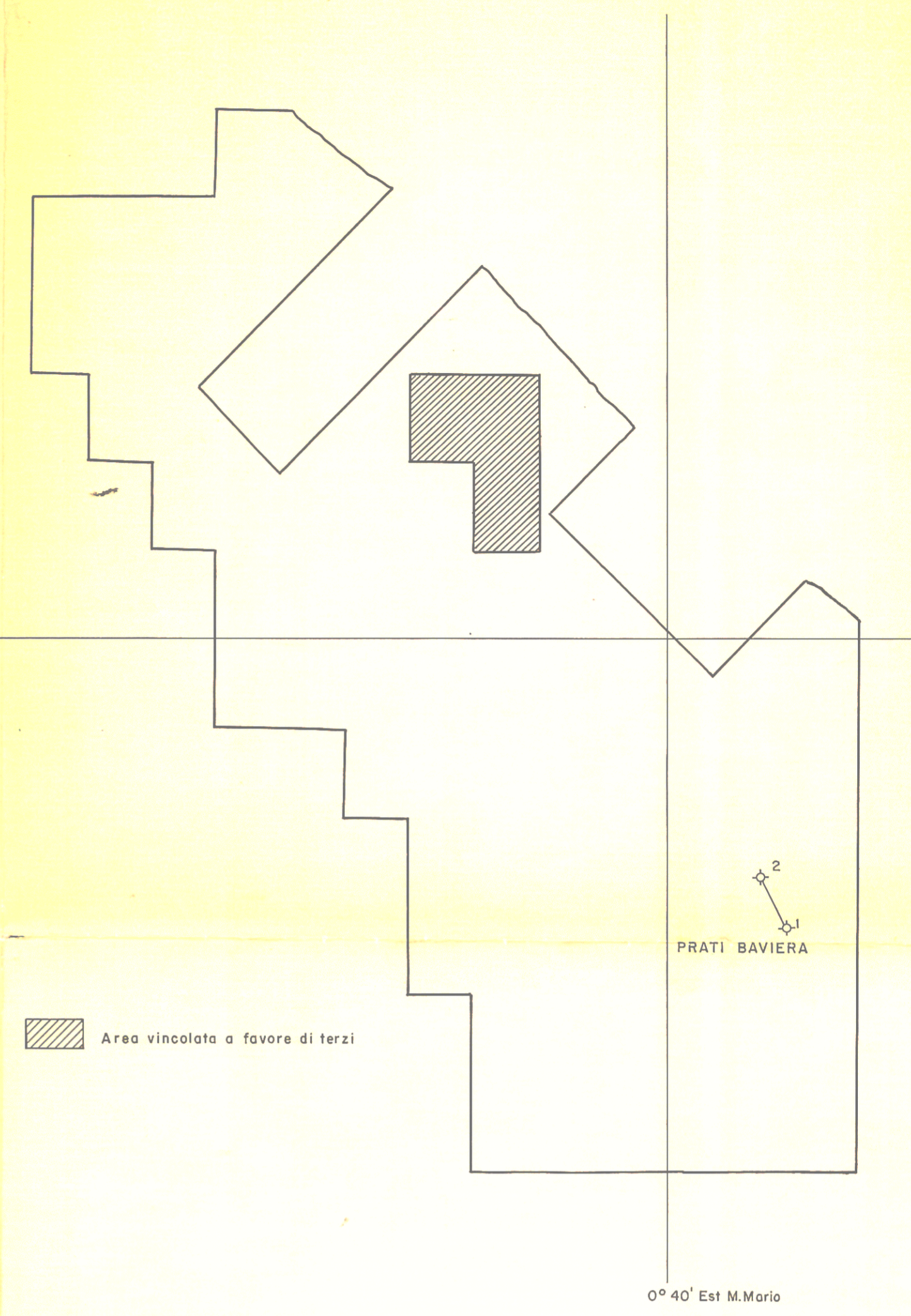
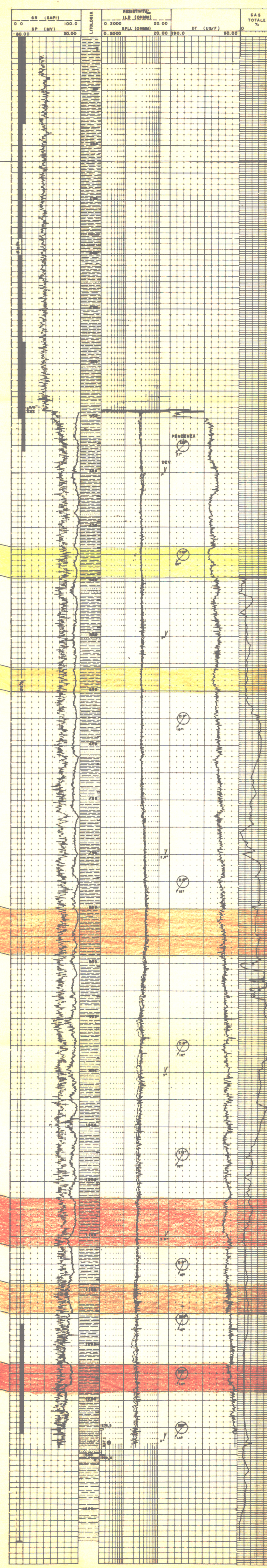
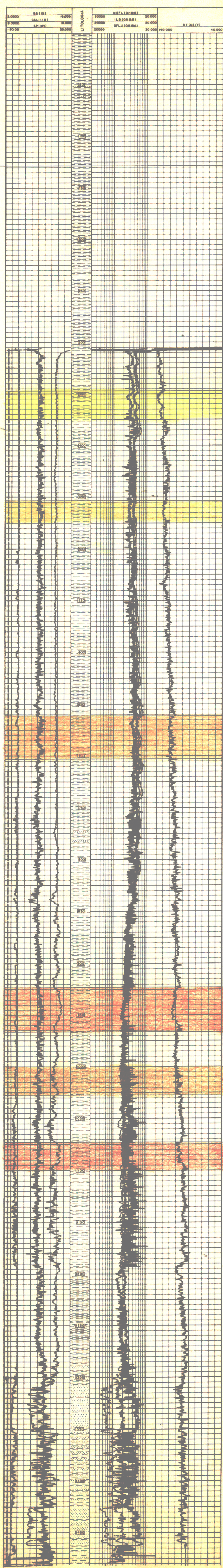


| COORDINATE KENNERLICHE | |
|--------------------------------|--------------------------------|
| X = 07° 41' 24,3" Est M. Mario | INIZIO PERFORAZIONE 15-12-1985 |
| Y = 43° 42' 42,3" N | FINE PERFORAZIONE 11-1-1986 |
| Z1 = 122 m | PROVA DI PRODUZIONE PASSIVA |
| Z2 = 128,35 m | PROVA DI PRODUZIONE PASSIVA |
| Impianto IDECO H40 SAPIEM | PROVA PERFORAZIONE 180 m |
| | PROVA SCHLUMBERGER 180 m |

| COORDINATE | |
|--------------------------------------|-----------------------------|
| X = 07° 41' 24,3" Est M. Mario | INIZIO BOMBARDIO |
| Y = 43° 42' 42,3" N | INIZIO PERFORAZIONE 18/2/82 |
| Z1 = 122 m | FINE PERFORAZIONE 18/2/82 |
| Z2 = 128,35 m | FINE DI PRODUZIONE |
| Z3 = 138,48 m | |
| Impianto IDECO H40 SAPIEM | PROVA PERFORAZIONE 170 m |
| Località di superficie PRATI BAVIERA | PROVA SCHLUMBERGER |
| Località sede officina PRATI BAVIERA | |

N-NO

S-SE



Area vincolata a favore di terzi

PIANO DI POSIZIONE DELL'ISTANZA "MONDOLFO"

Scala 1:100.000

coparex italia Istanza di MONDOLFO

1083

A2272

CORRELAZIONE TRA I POZZI
PRATI BAVIERA 1 E PRATI BAVIERA 2

Scala verticale 1:2000

| | | | | |
|--------|---------------------|------------------|-------------------|-----------|
| All. 4 | Data Luglio 1986 | Autore CF/mgl | Disegno N° M90 | Rev. 0 |
|--------|---------------------|------------------|-------------------|-----------|