

SEZIONE IDROCARBURI  
di ROMA  
- 3 -  
P.O. N. 1384

ELF ITALIANA S.P.A.  
MONTELONGO  
1-88-MTL-03  
SW 101 393 NE  
POINTS VIBRES

AMCOD  
SECTION COMPOSITE  
TRAITEMENT DES ANOMALIES DE TRAJET  
C 48  
SLALOM LINE \*  
\* MARQUE DEPOSEE PAR CGG

127 35 72A PL 03A  
DATE : 21.09.1988

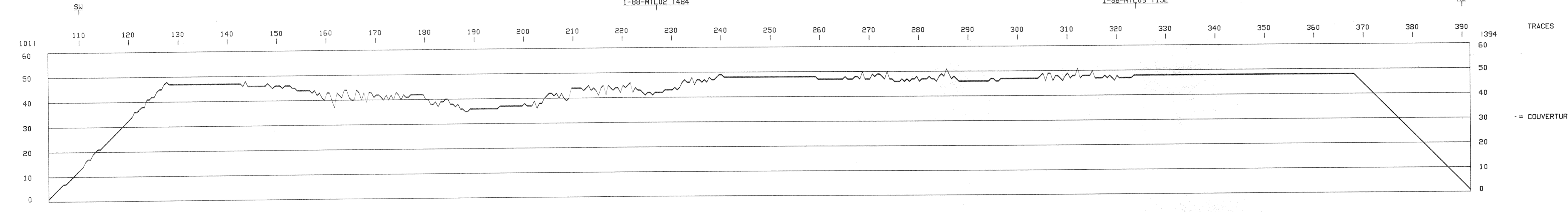
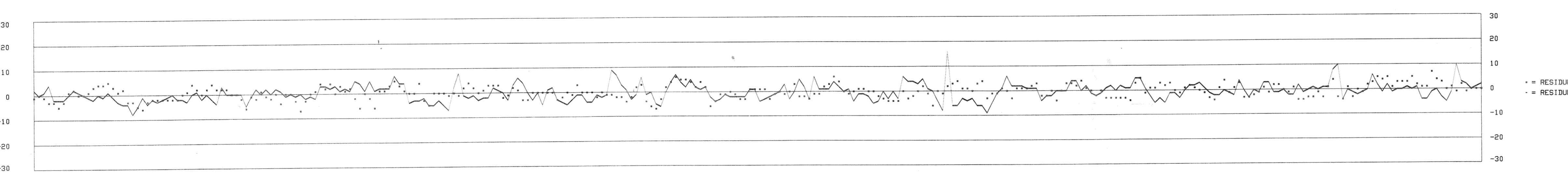
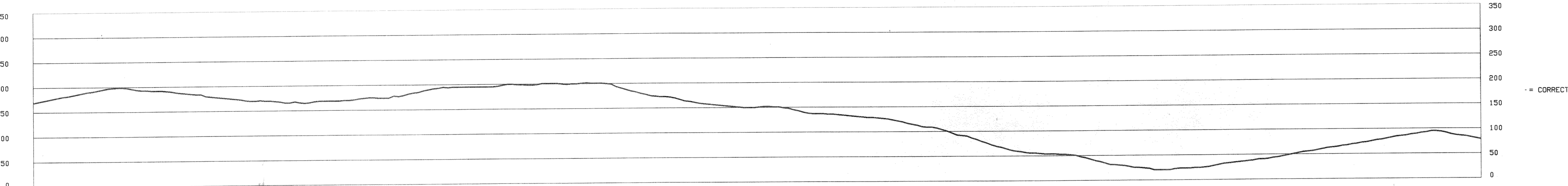
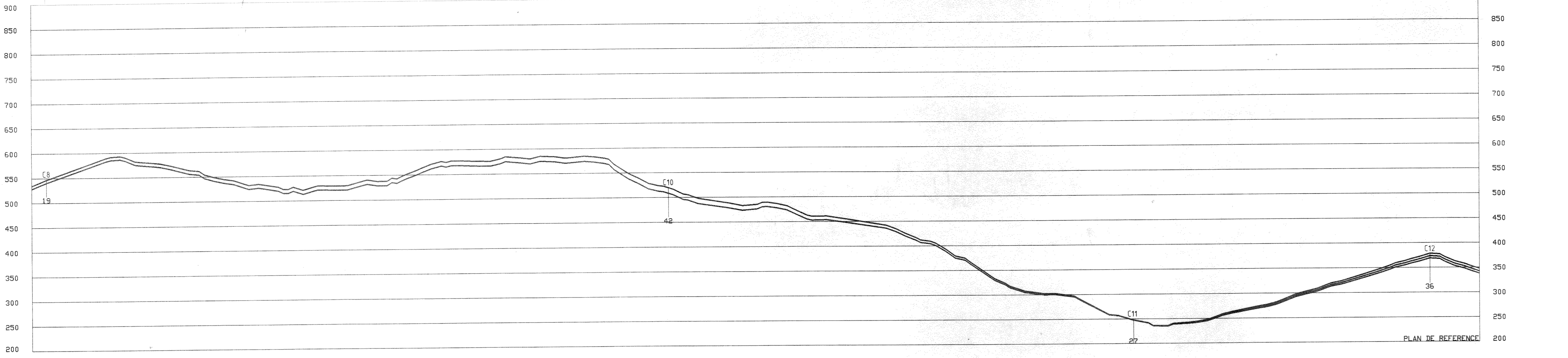
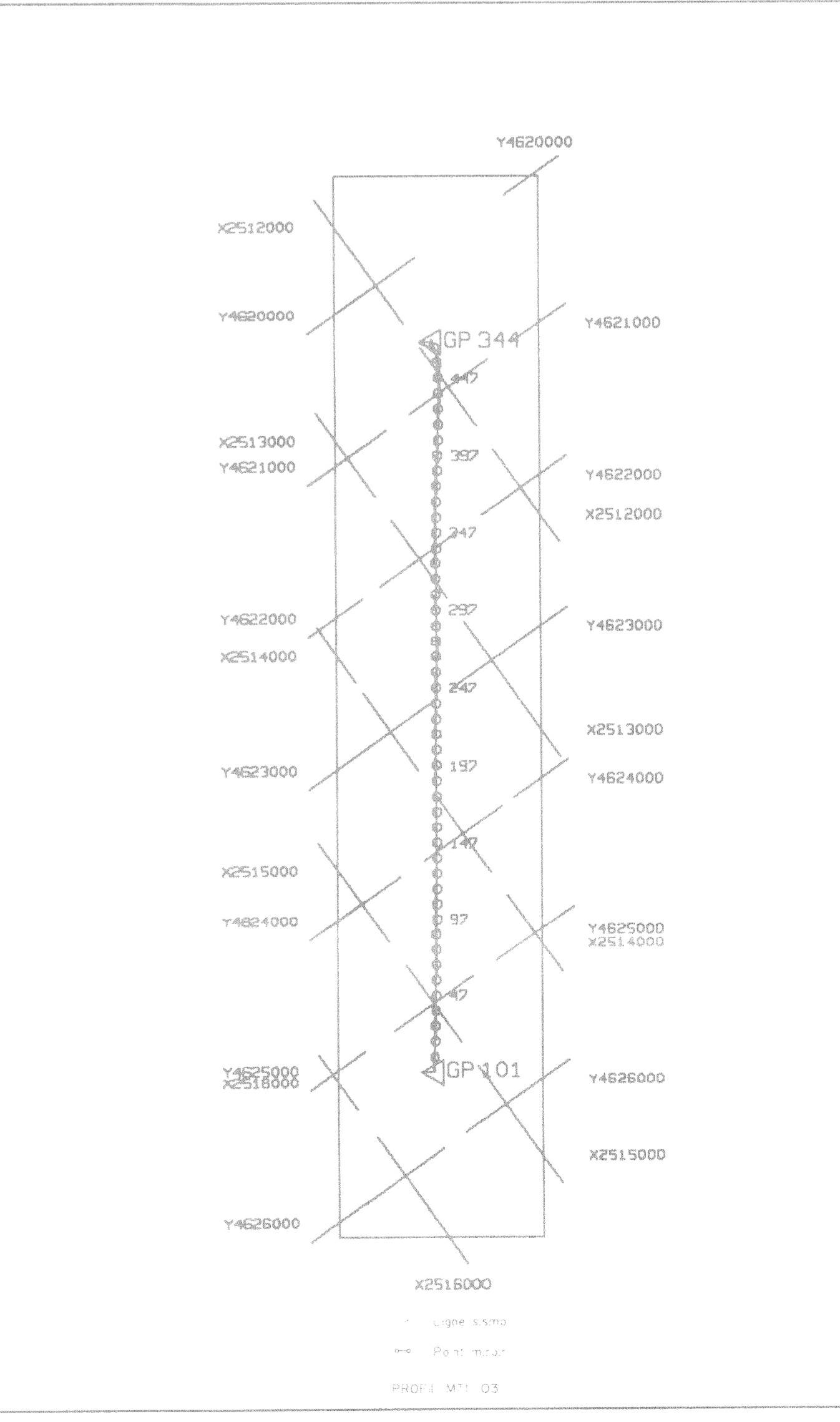
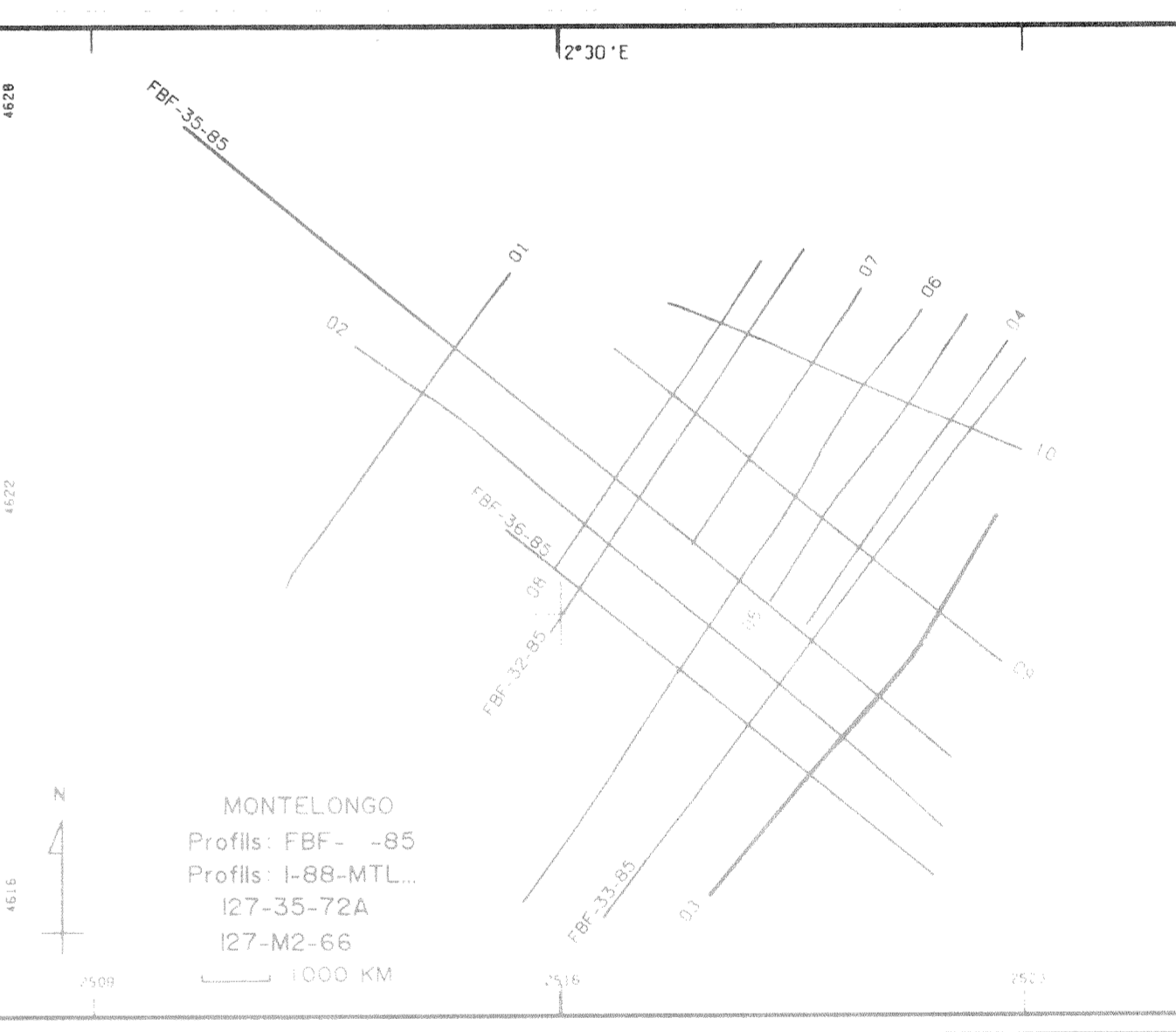
ENREGISTREMENT TERRAIN  
CONTRACTEUR CGG PAS D'EMBALLAGE 4 RS  
DATE 09.05.11.05.1988 LONGUEUR D'ENREGISTREMENT 12+6.5  
LABORATOIRE SW 148 \* CS 2502 FILIPPEL 1  
BANDES 4250 RPI NO. 131-132 BF 12.5 KZ (1208/OCT)  
FORMAT 9 PISTES 300-5 BF 145 KZ (7108/OCT)  
COUVERTURE 48

SOURCE-RECEPTION-DISPOSITIF  
\*\* SOURCE \*\*  
VIBRATEURS  
TYPE HERTZ 14 SHEEP : FREQUENCE 10 - 70 KZ  
NOMBRE 3 LONGUEUR 12.5  
ESPACEMENT 10 M NOMBRE DE LIENS / VIBRATION 4  
POLARITE ALTERNEE NOMBRE DE VIBRATIONS / LIEN 1  
ELECTROLOGUE 30V 310 A DISTANCE ENTRE LIENS 6 M  
...  
\*\* RECEPTION \*\*  
TYPE DE GEOPHONES GSC 20 D NOMBRE DE TRACES 36  
FREQUENCES 10 KZ DISTANCE ENTRE TRACES 25 M  
NOMBRE / TRACE 18 ETALAGE EN I SEP 21.6 M  
...  
\*\* DISPOSITIF \*\*

CORRECTIONS DE SURFACE  
METHODE CAROTTAGE VT PLAN DE REFERENCE 200 M  
VITESSE DE REDUCTION AD RPI 3000 R/S SIGNE CORRECTIONS: VOIR LE TEMPS

TRAITEMENT : CGG  
LONGUEUR TRAITEE : 5.5 ECHANTILLONNAGE : 4 RS  
MULTIPLIAGE TEMPS AD DPC : INTERPOLATION  
RESUPERFICATION DES AMPLITUDES LINEAIRE ENTRE 2 LOIS CONSECUTIVES  
EDITION ET MISE CORRECTIONS STATIQUES (OU DPC AD RPI)  
MISE EN COLLECTION POINTS NIVEAUX 1-CORRECTIONS STATIQUES RESIDUELLES  
(SLALOM LINE) DE CORRECTION STATIQUES RESIDUELLES  
RECONSTRUCTION ZERO PHASE 2-CORRECTIONS STATIQUES RESIDUELLES  
FILTRAGE : JUSQU'A 200 ANNALES DE TRAJET  
10-64 KZ T 0.85 (SATAN BR4)  
10-60 KZ T 3000 RS ADDITION COUVERTURE VARIABLE  
10-60 KZ T 1000 RS  
CORRECTIONS STATIQUES (OU NIVEAU 50) FILTRE VARIABLE :  
SOL AD DPC 10 - 65 KZ T 0 - 3000 RS  
AUTOMATISME AUTOMATISME DES 10 - 60 KZ T 4000 - 1000 RS  
CORRECTIONS STATIQUES DE ROYENNE AMELIORATION DE COHERENCE SPATIALE  
FREQUENCE (SATAN RY 4) (AROD) FENETRES +/- 8 RS/TRACE  
ANALYSE CONTINUE DES VITESSES REALISATION DES TRACES  
(EVENTAIL DE VITESSES) REPERE ANALOGIQUE  
CORRECTIONS DYNAMIQUES (ORIGINE DES  
\* DPC : NIVEAU MOYEN DE SOL REPRESENTE PAR UN PIP NOIR EN HAUT DE LA SECTION

POLARITE  
COMPRESSION=VALEUR NEGATIVE SUR BANDE  
APRES TRAITEMENT=BLANC SUR SECTION



PH	1PT	102	PH	95PT	149	PH	140PT	0	PH	194PT	199	PH	290PT	247	PH	337PT	0	PH	390PT	0	PH	440PT	383	PH	492PT	349	PH	550PT	376
PH	26PT	0	PH	26PT	0	PH	26PT	0	PH	26PT	0	PH	26PT	0	PH	26PT	0	PH	26PT	0	PH	26PT	0	PH	26PT	0	PH	26PT	0
TEMPS	MM	INT	TEMPS	MM	INT	TEMPS	MM	INT	TEMPS	MM	INT	TEMPS	MM	INT	TEMPS	MM	INT	TEMPS	MM	INT	TEMPS	MM	INT	TEMPS	MM	INT	TEMPS	MM	INT
50	1900	1900	10	1900	1900	10	1900	1900	10	1900	1900	10	1900	1900	10	1900	1900	10	1900	1900	10	1900	1900	10	1900	1900	10	1900	1900

