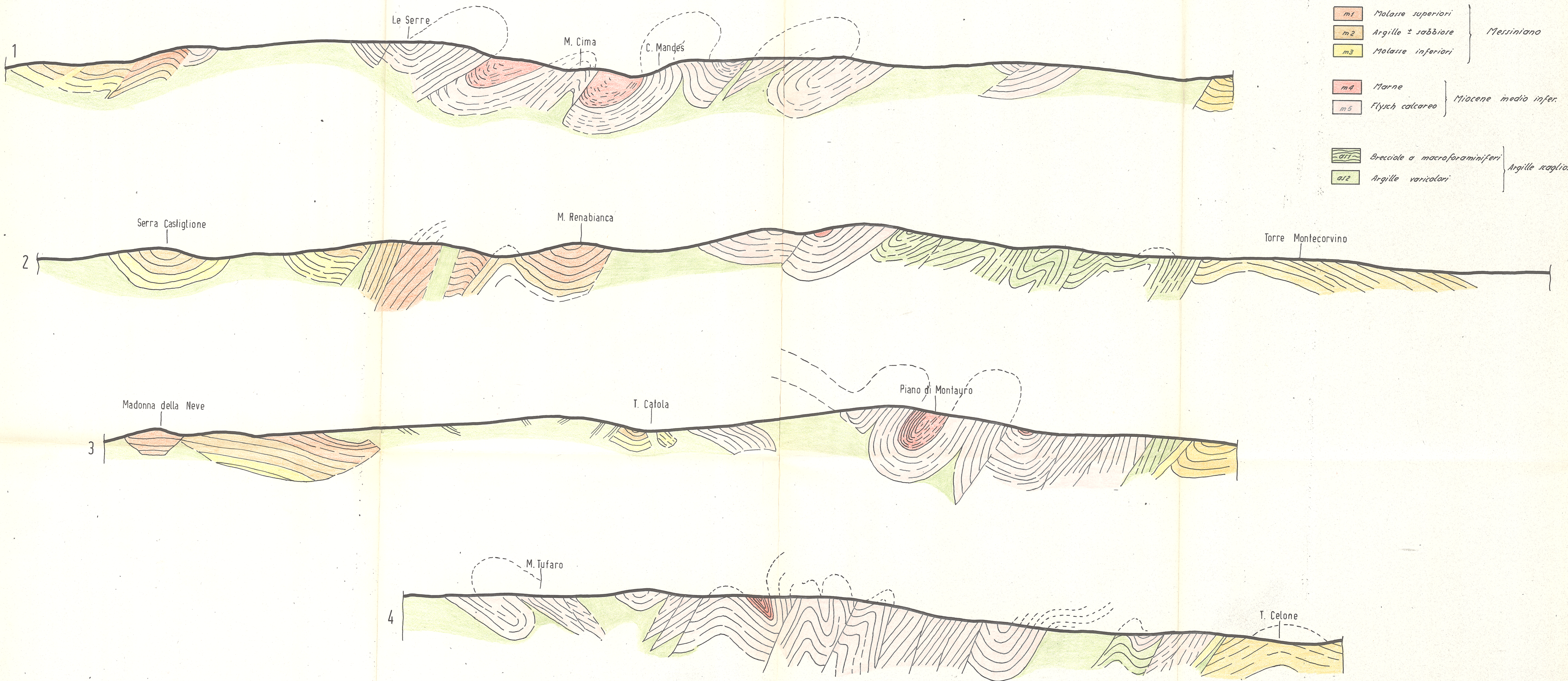


SEZIONI DEL RILIEVO GEOLOGICO



- Pr Argille plioceniche
 - m1 Molasse superiori
 - m2 Argille ± sabbiose
 - m3 Molasse inferiori
- } Messiniano
- m4 Marne
 - m5 Flysch calcareo
- } Miocene medio infer.
- ai1 Brecciale a macroforaminiferi
 - ai2 Argille varicolori
- } Argille scagliose