

SEZIONE IDROCARBURI  
di ...  
14 ...  
1308  
1972

Permesso "MONTEODORO" RISERVATO

Isocrone orizzonte "C"

Top Pliocene inferiore

Equidistanza 0,010 secondi

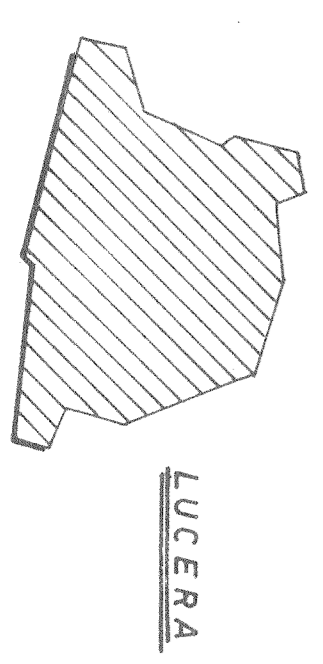
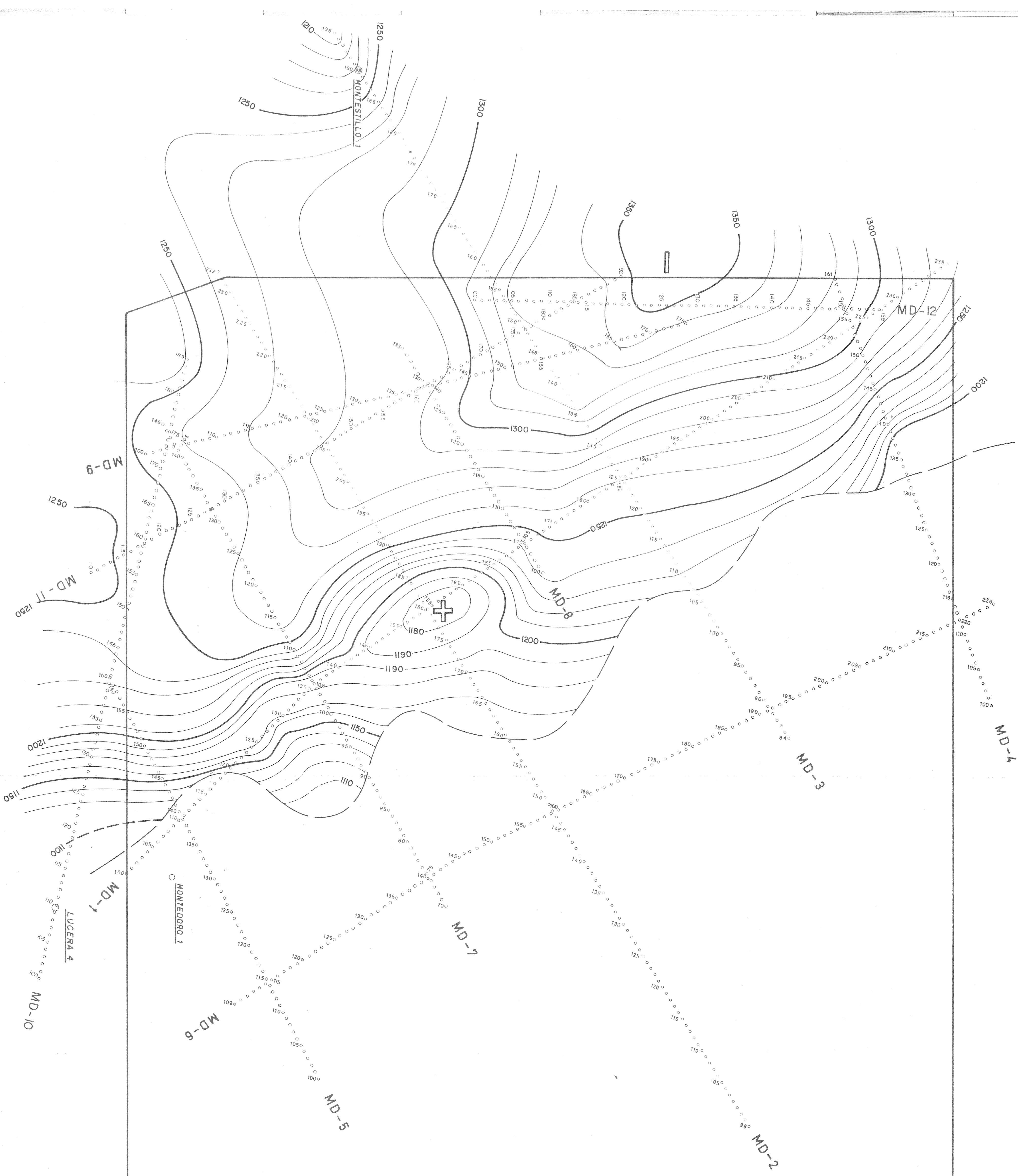
Scala 1:25.000

V.L.A.N.C. 20-4-1972

Allegato 5

Disegnato da

Disegno n. 687/222



MONTESTILLO 2

MONTESTILLO 5  
LUCERA 2

EDGGAIA 2

MONTEODORO 1

LUCERA 4

LUCERA