

A 2126



AII. 1

ITALMIN PETROLI S.r.l.

ISTANZA MONTE EREMITA

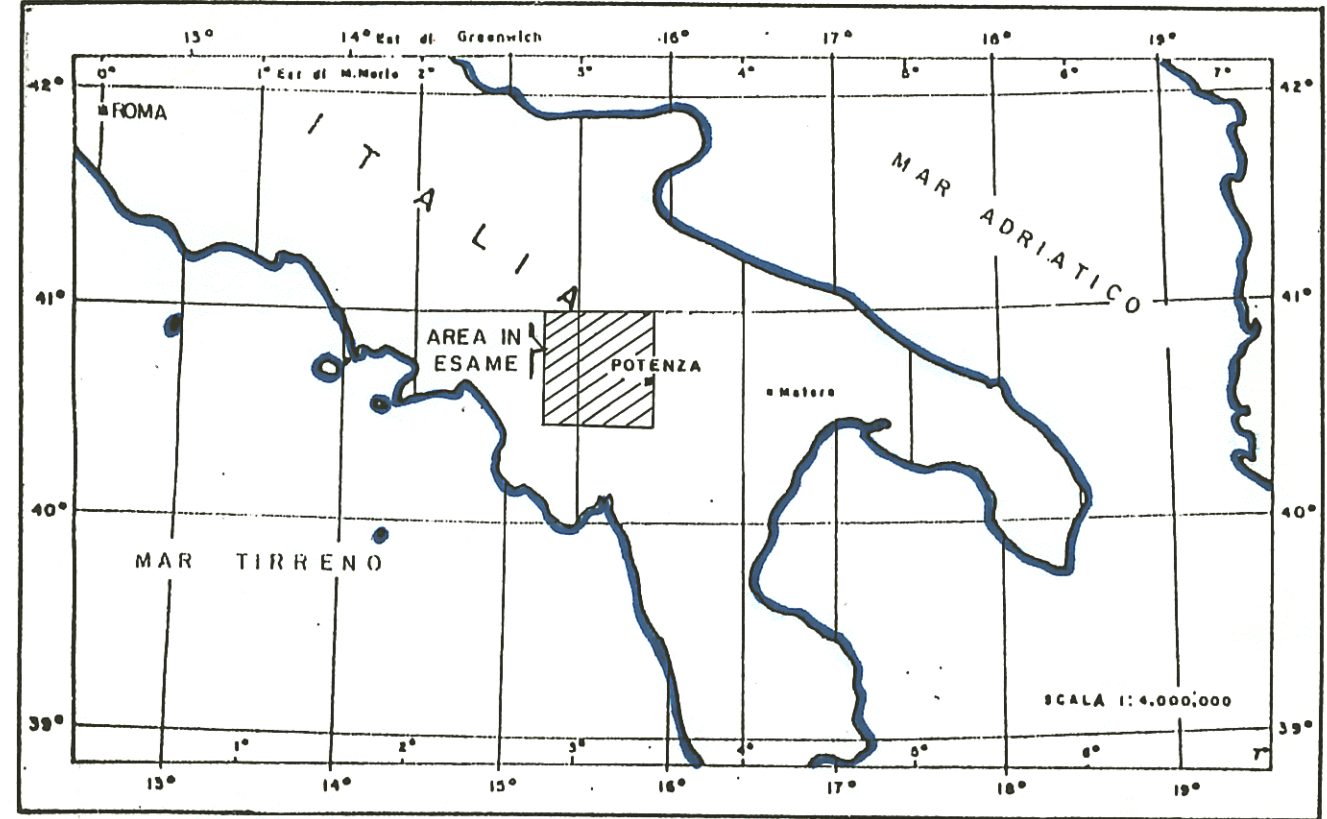
MONTAGGIO GEOLOGICO

E

MINERARIO

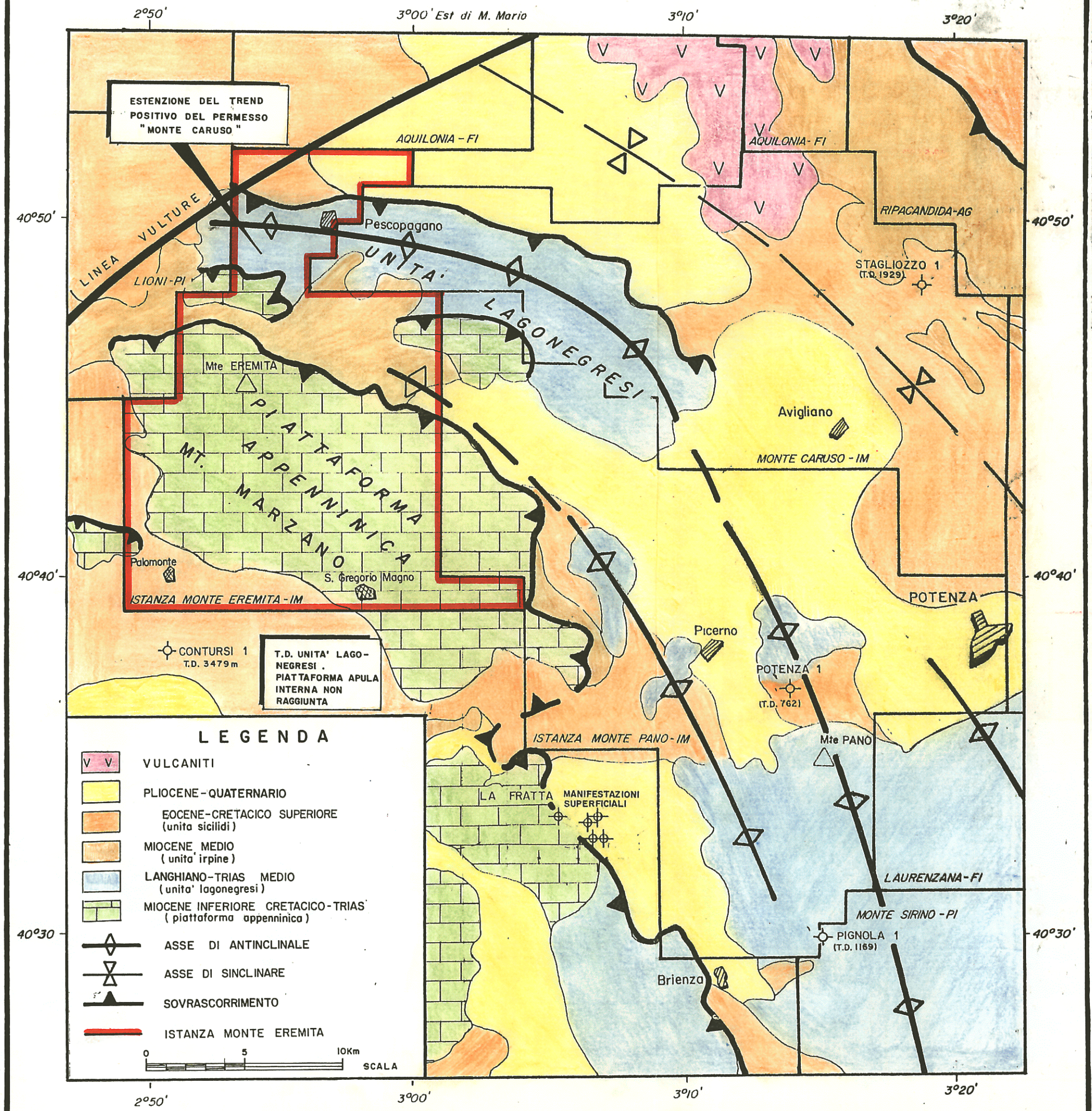


CARTA INDICE



DATA: GENNAIO 1990

AUTORE : B. J. LONSDALE  
ASS. TECN. : V. PANDOLFI



ESTENZIONE DEL TREND POSITIVO DEL PERMESSO "MONTE CARUSO"

T.D. UNITA' LAGO-NEGRESI, PIATTAFORMA APULNA INTERNA NON RAGGIUNTA

LEGENDA

- VULCANITI
- PLIOCENE-QUATERNARIO
- EOCENE-CRETACICO SUPERIORE (unita' sicilidi)
- MIOCENE MEDIO (unita' irpine)
- LANGHIANO-TRIAS MEDIO (unita' lagonegresi)
- MIOCENE INFERIORE CRETACICO-TRIAS (piattaforma appenninica)
- ASSE DI ANTICLINALE
- ASSE DI SINCLINARE
- SOVRASCORRIMENTO
- ISTANZA MONTE EREMITA

