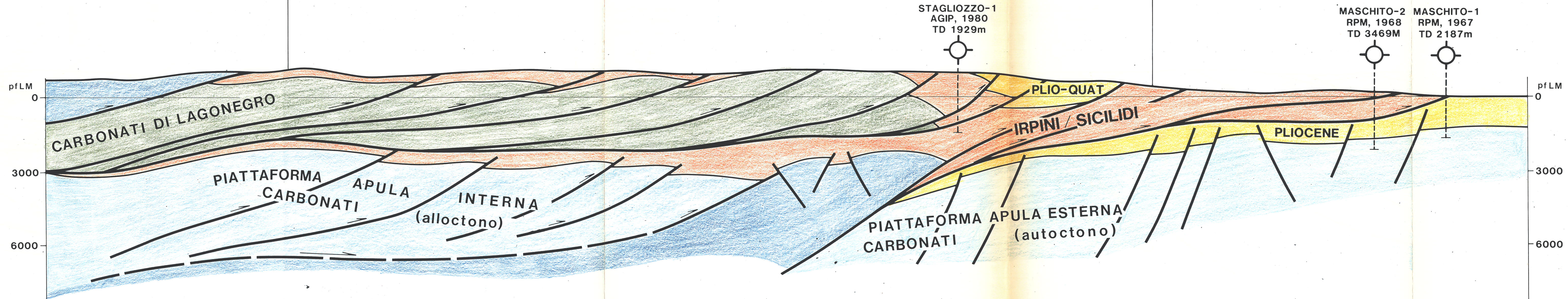


SO PIATTAFORMA APPENNINICA OCCIDENTALE

# BACINO LAGONEGRO-MOLISE

NE

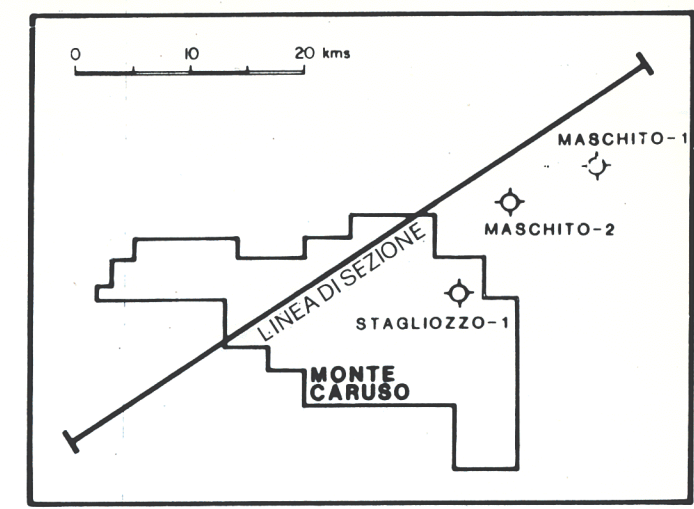
## PERMESSO MONTE CARUSO



**SCHEMA N° 1**  
 Faglie nei carbonati Interni Apuli  
 p.es. Monte Alpi, Costa Molina, Benevento, Castelpagano

**SCHEMA N° 2**  
 Strutture a sovrappressioni invertite riscontrate di solito lungo il margine interno dei Carbonati Esterni Apuli, p.es. Tempa Rossa

**SCHEMA N° 3**  
 Strutture chiuse di recente flessura esterne ai Carbonati Apuli, probabilm. riattivati nel Pliocene, p.es. Strombone, Orsino, Masseria Pepe



**MONTE CARUSO**  
**PROFILO GENERALE**  
**GEOLOGIA REGIONALE**

Autore: \_\_\_\_\_ Data: \_\_\_\_\_  
 Scala: \_\_\_\_\_ Figura No: \_\_\_\_\_