

OPERATORE CLEIM - SEAGULL

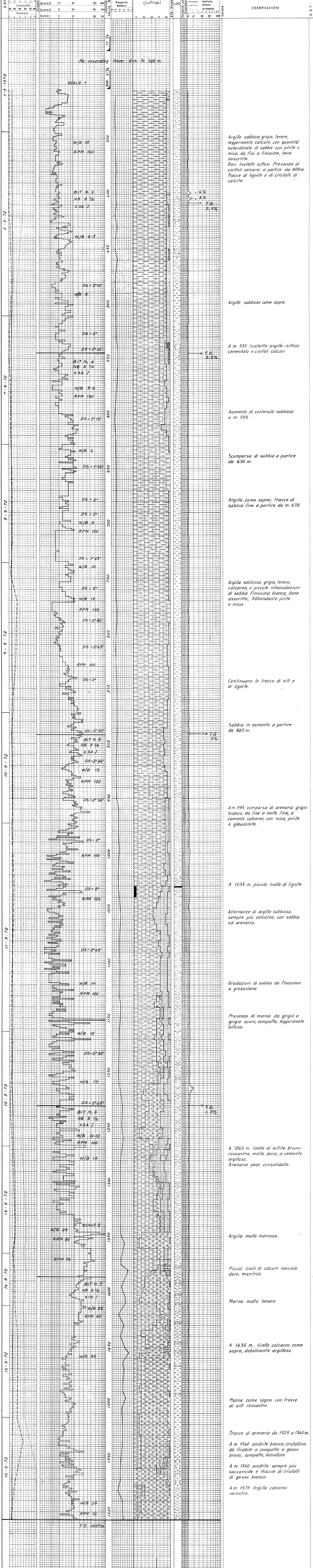
STATO ITALIA
CAMPO o DISTRETTO Marche
COORDINATE lat. 43° 37' 40" long. 0° 53' 59"
ALTEZZA KB
INIZIATO il 31-8-72 TD 1607 m.
PROFONDITA da 0
SCALA 1:1000
INGEGNERI:

POZZO MONSANO 1

LEGGENDA

Ogni divisione orizzontale = 1 mt.

DATI FANGO		LEGGENDA PERFORAZIONE		LEGGENDA LITOLOGICA		LEGGENDA	
W	Peso in lb/Gallone	NB	Nuovo scapello	[Pattern]	Sabbie arenarie	[Symbol]	C I
V	Viscosità	RRB	Scapello	[Pattern]	Silt	[Symbol]	rec. 95%
WL	Filtrato in cc	DB	Scapello a diamante	[Pattern]	Conglomerato	[Symbol]	Carote N I
FC	Pannello	TB	Perforazione a turbo	[Pattern]	Argille	[Symbol]	recupero 95%
CI	Contenuto in Cloruro in ppm	CB	Carotiere	[Pattern]	Argille siltose	[Symbol]	D S T I
Rm	Resistività fango in Ω m/m²	DCB	Carotiere a diamante	[Pattern]	Marne	[Symbol]	Drill Stem Test N I
Rmf	Resistività filtrato in Ω m/m²	DS	Suavo deviazione	[Pattern]	Calcarei	[Symbol]	Acqua
		RPM	Peso sullo scapello	[Pattern]	Gessi	[Symbol]	Gas
		LC	Giri al minuto	[Pattern]	Lignite		
		NR	Perdita di circolazione				
		TG	Nessun ritorno				
			Disceso gas				



Argille sabbiose grigie, tenere, leggermente calcaree, con quantità subordinate di sabbie con pirite e mica, da fini a finissime, bene assortite.
Rari livelletti siltosi. Presenza di ciottoli calcarei a partire da 400m. Tracce di lignite e di cristalli di calcite.

Argille sabbiose come sopra.

A m. 535 livelletto argillo-siltoso cementato e ciottoli calcari.

Aumento di contenuto sabbioso a m. 595.

Scomparsa di sabbia a partire da 630 m.

Argilla come sopra; tracce di sabbia fine a partire da m. 670.

Argilla sabbiosa, grigia, tenera, calcarea, e piccole intercalazioni di sabbia finissima bianca, bene assortita; Abbondante pirite e mica.

Continuano le tracce di silt e di lignite.

Sabbia in aumento a partire da 885 m.

A m. 995 comparsa di arenaria grigio-bianca, da fine a molto fine, a cemento calcareo, con mica, pirite e glauconite.

A 1035 m. piccolo livello di lignite

Alternanze di argilla sabbiosa, sempre più calcarea, con sabbia ed arenaria.

Gradazioni di sabbia da finissima a grossolana.

Presenza di marne, da grigio a grigio scuro, compatte, leggermente siltose.

A 1265 m. livello di siltite bruno-rossastra, molto dura, a cemento argilloso. Arenaria poco consolidata.

Argilla molto marnosa.

Piccoli livelli di calcare nocciola, duro, micritico.

Marna molto tenera.

A 1436 m., livello calcareo come sopra, debolmente argilloso.

Marne come sopra con tracce di silt rossastro.

Tracce di arenaria da 1525 a 1540m.

A m. 1540 anidrite bianca, cristallina, da friabile a compatta e gesso bruno, compatto, lamellare

A m. 1560 anidrite sempre più saccaroide e tracce di cristalli di gesso bianco.

A m. 1575 Argilla calcarea nerastra.

T.D. 1607m.