

LINEA MND-6 (819/931)

AGIP

DATI DI RIPRODUZIONE

APP. n°2

AREA 4
PERMESSO MONDRAGONE

DIREZIONE MINERARIA
SERVIZIO GEOFISICO

FILTRC 20/1 - 35/2
COMPOSIZIONE 1/0
C.A.V. 1/0
GUADAGNO 100x5 M.V.
AMPIEZZA 10/6
FUNZ. DI VELOCITÀ LAC - M50
VELOCITÀ AERATO m/sec
VELOCITÀ SUB AERATO m/sec 1700
QUOTA PLANE 0
SCALA VERTICALE 1sec=cm 9.5
C.A.V. ORIZZONTALE 1Km=cm
CORREZ DINAMICA da Tv
DATA 31 Gennaio 1968

DATI DI REGISTRAZIONE

STENDIMENTO m 1175-25
N° POZZETTI/P.S. 1
N° GEOFONI/GRUPPO 24
INT. GRUPPI m 50
CARICA MEDIA Kg 15
PROF. SCOPPIO MEDIA m 18

GRUPPO SISMICO CGG-5590
APPARECCHIATURA AS-626x
MAGNETICO PRM-20
FILTRC 1/14
C.A.V. 400%
C.O.P.
DATA Dicembre 1967

PROF. ALTIMETR
BASE AERATO

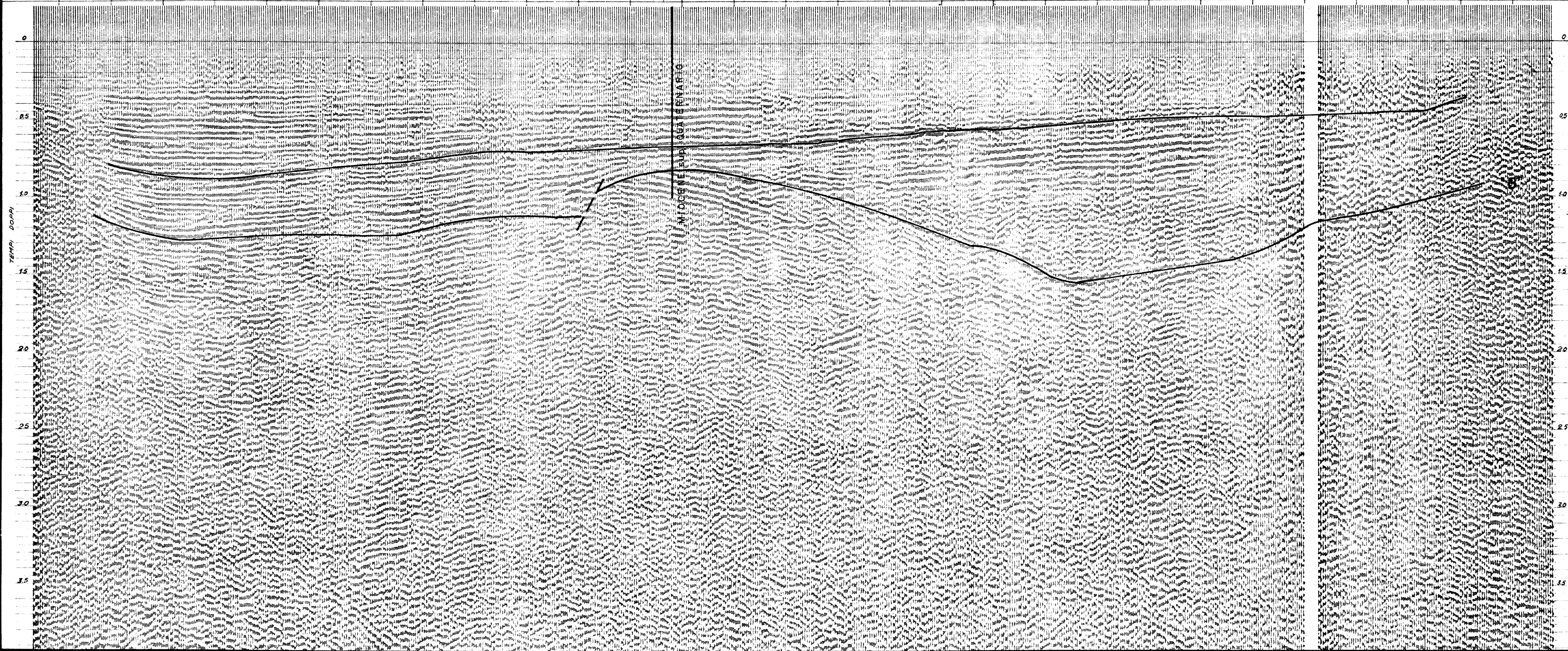
SCALA 819 823 827 831 835 839 843 847 851 855 859 863 867 871 875 879 883 887 891 895 899 903 907 911 915 919 923 927 931



Mondragone 1

MND-3

MND-4



MND-3

MND-4