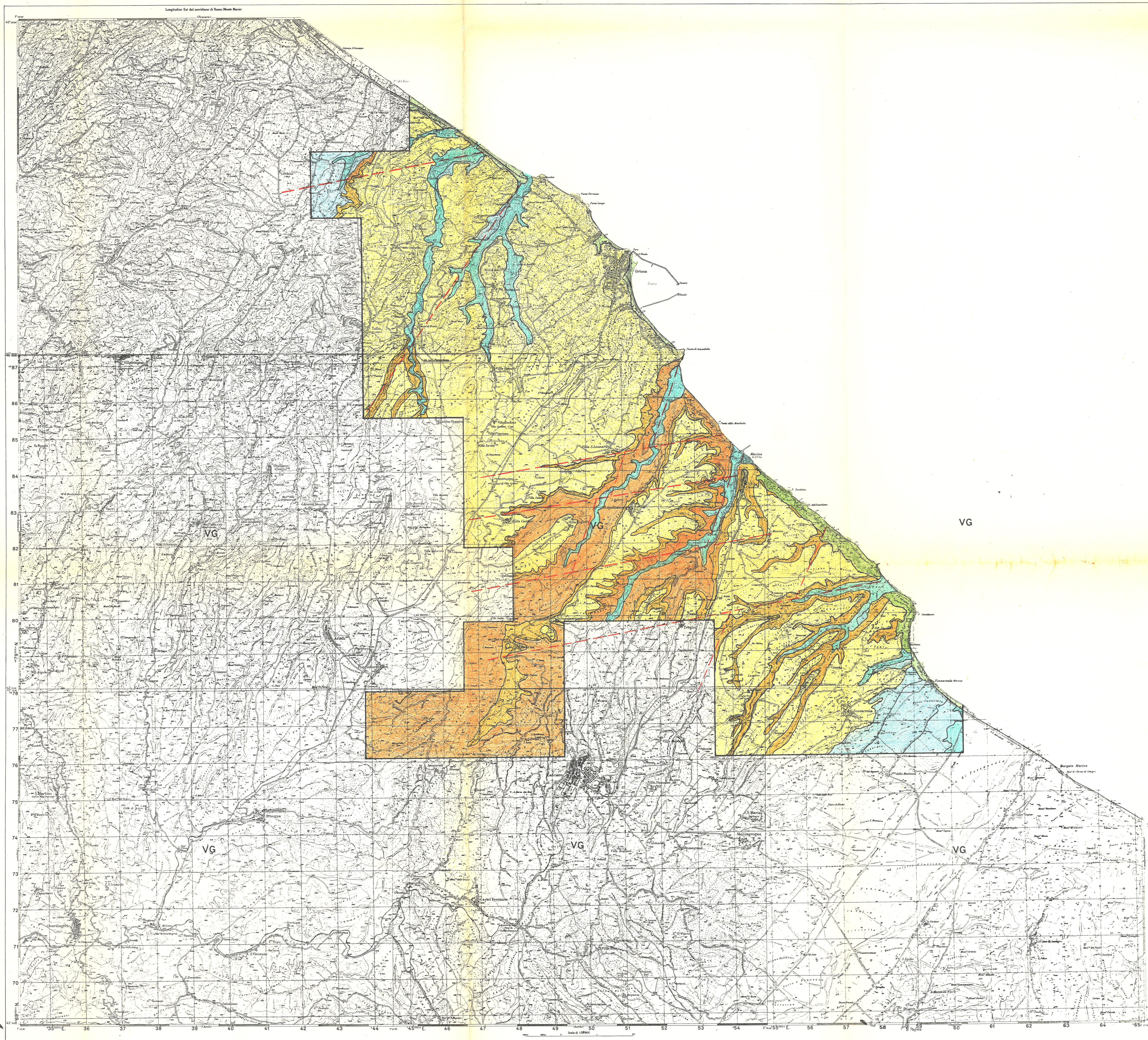
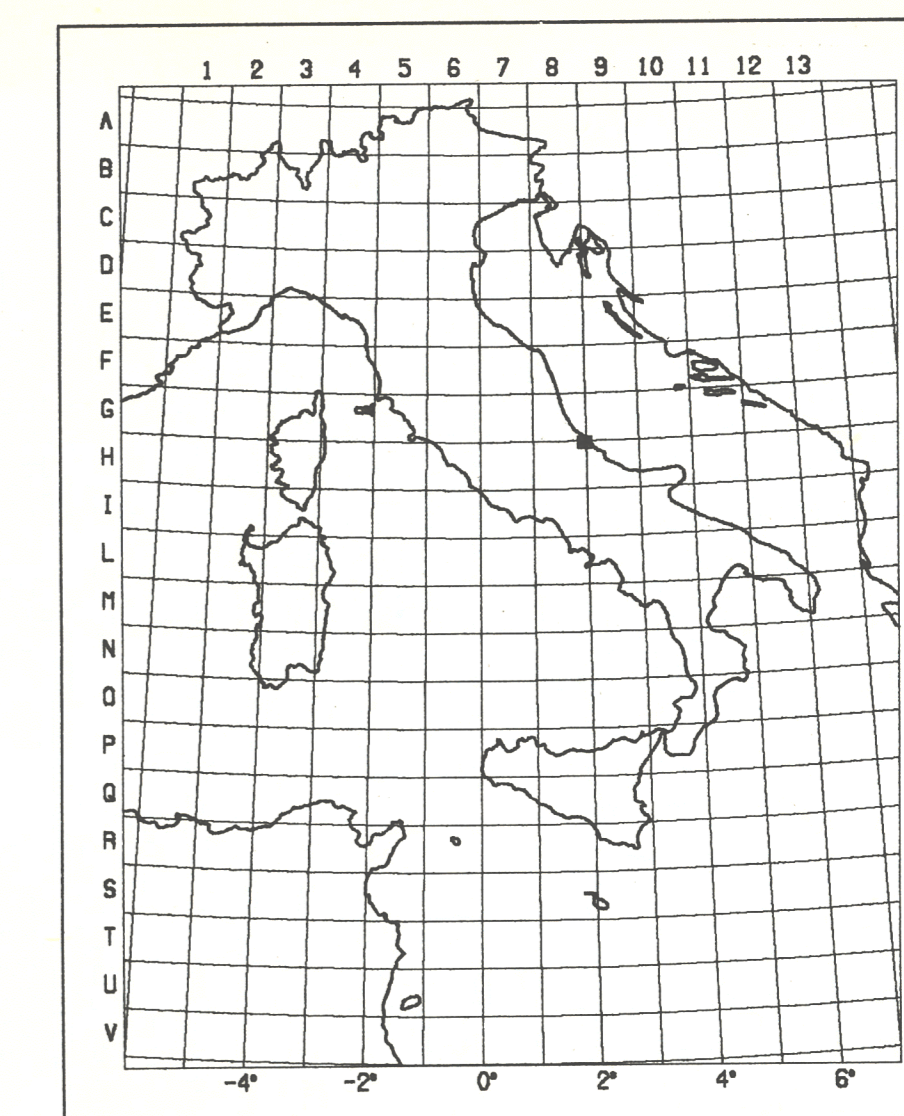


CARTA GEOLOGICA



LEGENDA

- Alluvioni ghiaiose-sabbiose e argillose dell' alveo dei fiumi attuali. OLOCENE.
- Detriti di falda costieri. OLOCENE.
- Sabbia fine con molluschi in ambiente di spiaggia. OLOCENE PLEISTOCENE.
- Alluvioni ghiaiose e sabbiose, con intercalazioni di paleosuoli nerastri, in piani terrazzati di 1°, 2°, 3° ordine. OLOCENE PLEISTOCENE.
- Ciottolame poligenico con lenti di sabbie giallastre e di argille grigiov verdi, da sciolto a cementato fino a puddinga, grossolanamente stratificato, talora con crostoni calcarei teneri biancastri; localmente rettilizzato. Ambiente di litorale a fluviodiluvio verso l'alto. PLEISTOCENE MEDIO - INFERIORE.
- Sabbie gialle stratificate, con alternanze di argille sabbiose, di arenarie e, verso la sommità, di conglomerati. Ambiente litorale. CALABRINO.
- Argille variamente siltose con livelli di sabbie intercalati. Ambiente neritico - litorale CALABRINO (? - PLEISTOCENE SUPERIORE ?).
- Limite stratigrafico
- Faglie ipotizzate in base ad evidenze geomorfologiche.



DIVISIONE MINERARIA MILANO	ALL. n° 1	DATA DEC-87	SCALA 1:50.000
	TORRENTE MORO RILIEVO GEOLOGICO		